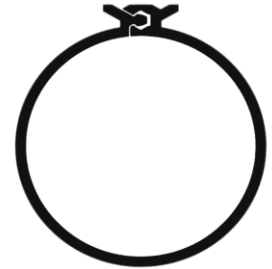
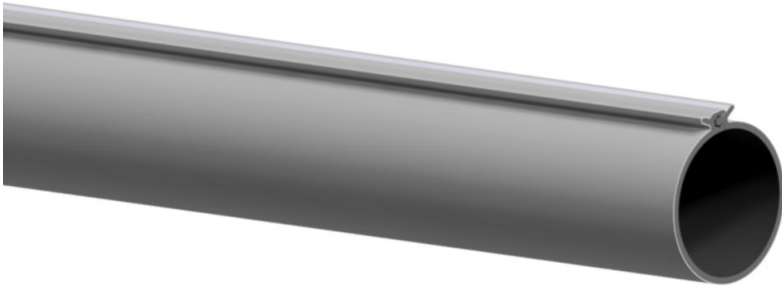


Technisches Datenblatt

35020.2



Längverschluss Kabelschutzrohre mit Klick-Verschluss

Ohne Verschlussbolzen

Anleitung



1. Verschluss mit Schraubenzieher aufdrücken



2. Schlitten in das Rohr einziehen



3. Kabel in das Rohr legen



4. Rohr mit Verschlussbesen schliessen

Werkstoff	LDPE gegen UV-Strahlung stabilisiert mit Russ. Mit grauer Deckschicht.
Rohraufbau	Glattendiges, zweischichtiges Polyethylen Kabelschutzrohr DN80, DN100, DN120, DN150 oder DN200 welches in Längsrichtung (axial) geöffnet werden kann. Die Öffnung wird durch den Klick-Verschluss zusammengehalten.
Länge	5 m oder 10 m
Dimensionen	92/80, 112/100, 132/120, 163/150, 214/200
Anwendung	Die Längsverschluss-Rohre eignen sich für den nachträglichen Schutz bestehender Kabeltrassen oder bei Reparatur-Lösungen.
C+S®	Längsverschluss Kabelschutzrohre werden in der Güteanforderung des VKR nicht behandelt und sind deshalb <u>nicht mit "C+S" gekennzeichnet</u> .
Brandklasse	Brandklasse E gemäss EN 13501-1 (brennbar, normal entflammbar) Brandkennziffer 4.2 nach VKF (mittelbrennbar, mittelqualmend)
Kompatibel	Die neuen LV-Rohre mit Klick-Verschluss sind kompatibel mit den bisher verwendeten LV-Muffen und Einzugsschlitten.

Zubehör



Verschlussbesen Art. 503780
Mit dem Verschlussbesen kann das Rohr mühelos geschlossen werden. Die beiden Rollen drücken den Verschluss an der richtigen Stelle zusammen.
Der 1.5 Meter lange Besenstiel erlaubt eine aufrechte und ergonomische Haltung.



Einzugsschlitten mit Rollen Art. 503779
Durch die Rollen wird der Widerstand beim Öffnen des Rohres deutlich verringert. Die Rollen oben dienen der Führung von Kabeln und sind ebenfalls drehbar.