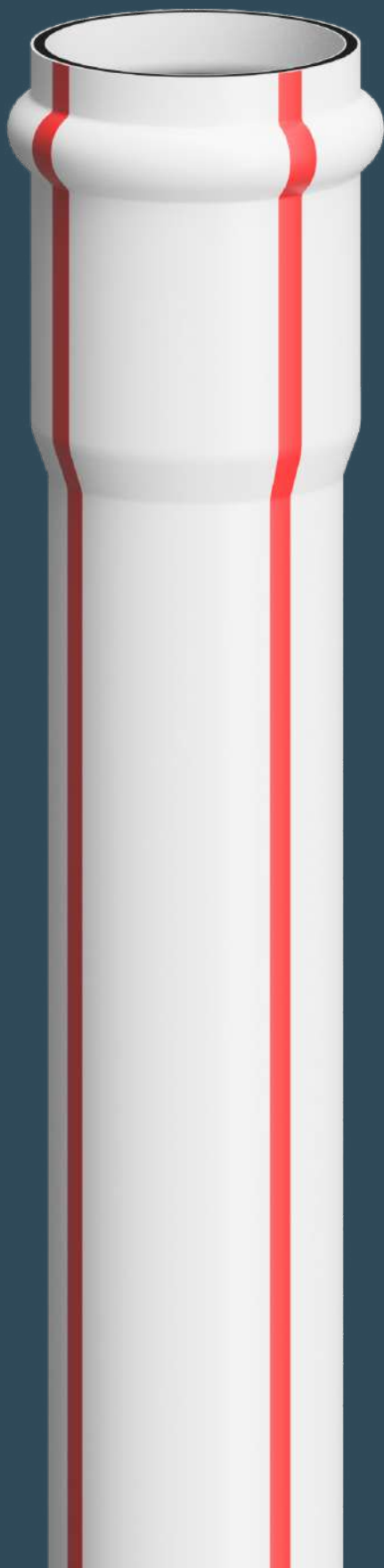




Prezzi 2026



Con Symalit sei sempre una lunghezza di tubo più avanti!

Da oltre 70 anni Symalit offre prodotti di alta qualità e servizi di prim'ordine nel campo dei tubi per la protezione di cavi. In qualità di fornitore leader e partner privilegiato, vi accompagniamo con soluzioni su misura e un'assistenza completa, dalla fase di progettazione alla realizzazione e oltre.



Competenza professionale

Il nostro know-how e la nostra pluriennale esperienza vi garantiscono le migliori soluzioni.



Orientamento al cliente

Mettiamo le vostre esigenze al centro del nostro lavoro e vi offriamo soluzioni su misura.



Sostenibilità

La maggior parte dei nostri prodotti è realizzata con materiali riciclati.

1. Tubi		5
C+S tubi proteggi-cavo chiaro	6 — 7	Tubi a rigatura 11
C+S tubi proteggi-cavo Symtop	8	Tubi proteggi-cavo Noflam 12
C+S tubi proteggi-cavo DIL-force	9	Tubi multipli su bobina 12
C+S tubi proteggi-cavo materiale vergine	10	Tubi proteggi-cavo a rotoli 13
Tubi proteggi-cavo a chiusura longitudinale	10	Tubi proteggi-cavo flessibili 14
2. Curve		15
C+S curve proteggi-cavo chiaro	16	Curve proteggi-cavo per tubi a rigatura 19
C+S curve proteggi-cavo DIL-force	17	Curve proteggi-cavo flessibili 19 — 20
C+S curve proteggi-cavo con raggi speciali	18	Curve proteggi-cavo Noflam 21
C+S curve proteggi-cavo con ali estremità allungata	18	
3. Pezzi sagomati		22
Manicotti	23 — 26	Manicotti di collegamento 29
Riduzioni	27	Tappi protettivi & tappi per manicotti 30 — 31
Tubi da introduzione	27 — 28	Derivazione 31 — 32
Pezzi sagomati «Noflam»	28	Tubo assemblabile 32 — 33
Manicotti di raccordo	29	Distanziatori 34
4. Fondazione per candelabri		35
Fondazione per candelabri «Completo»	36	Accessori per fondazione candelabri 38 — 39
Fondazione per candelabri «Standard»	37	Istruzioni posa per tubi fondazione candelabri 40
5. Cameretta per cavi		41
Cameretta SYM-BOX per cavi	42	Power Charger Box 43
Coperchio in ghisa, con telaio per SYM-BOX	43	Attrezzatura di sollevamento per coperchio in ghisa SYM-BOX 43
6. Accessori		45
Placca di copertura dei cavi	46	Morsetti per cavo 47
Nastro segnaletico per tracciati	46	Set per carotaggio 48
Cordina di trazione	46	Guarnizioni & bullone da chiusura 48 — 49
Lubrificante	47	Attrezzature a noleggio 49 — 50
Slitta di trazione	47	
7. Ingegneria & Informazioni utili		51
Ingegneria	52	Condizioni di consegna 56 — 57
Prodotti su misura	53 — 54	Articoli Swisscom 58
Condizioni generali di vendita	55	Il nostro Team 59

Gruppi di sconto

Gruppo	Descrizione
1A	Tubi CHIARO
1C	Tubi SYMTOP
1D	Tubi DIL-force
1E	Tubi K40/K55
1G	Tubi a chiusura longitudinale
1H	Tubi NOFLAM
1I	Tubi flessibili
1K	Tubi SYSTAFLEX
2A	Tubi a rigatura (bobina)
2B	Tubi a rigatura a rotoli
2C	Tubi in LDPE a rotoli
2D	Tubi per impianti antenne
2E	Tubi multipli in HDPE, bobina
2F	Tubi corrugato
2H	Tubi proteggi cavo in HDPE
3A	Curve CHIARO
3B	Curve CHIARO raggio speciali
3C	Curve SYMTOP 214/195
3D	Curve DIL-force
3E	Curve K40 + K55
3F	Curve NOFLAM
4A	Curve flessibili
4B	Curve flessibili 214/195
4C	Curve flessibili SYSTAFLEX
4D	Curve flessibili SYSTAFLEX K55
4E	Curve flessibili a chiusura longitudinale
5A	Manicotti doppi
5D	Manicotti finali
5F	Manicotti finali lunghezza speciale
5G	Manicotti sovrapponibili
5I	Manicotti a chiusura longitudinale

Gruppo	Descrizione
5K	Manicotti di riparazione
5L	Manicotti a chiusura longitudinale 214/200
5M	Manicotti lunghi per tubi d'antenne
5N	Manicotti doppi lisci
5O	Manicotti per dilatazione
5P	Manicotti elettrosaldabile
5Q	Manicotti restringenti
5R	Manicotti a vite/Comfit
5T	Manicotti da raccordo per curva flessibili
5U	Manicotti da raccordo per curva SYSTAFLEX
5W	Manicotti doppi/finali NOFLAM
5X	Riduzioni
7A	Tappi
7B	Tappi FMA per tubi d'antenne
7D	Tappi per Manicotti
7F	Tubi da introduzione ruvido
7G	Tubi da introduzione POLYMER
7H	Distanziatori SYM-Click
7I	Distanziatori KRAH
8A	Fondazione per candelabri COMPLET/ STANDARD
8B	Fondazione speciale per candelabri
8C	Accessori per fondazione candelabri
8D	Cameretta SYMBOX
8E	Coperchio ghisa per SYMBOX
9A	Tubi assemblabile e accessori SYSPRO
9B	Morsetti per cavi
9C	Piastra di copertura per cavi
9E	Derivazione assemblabile
9F	Diversi accessori
9G	Nastri segnaletici
9H	Guarnizioni
9I	Derivazione universale e a Y



1. Tubi

C+S tubi proteggi-cavo chiaro
 C+S tubi proteggi-cavo Symtop
 C+S tubi proteggi-cavo DIL-force
 C+S tubi proteggi-cavo materiale vergine
 Tubi proteggi-cavo a chiusura longitudinale

6 — 7 Tubi a rigatura
 8 Tubi proteggi-cavo Noflam
 9 Tubi multipli su bobina
 10 Tubi proteggi-cavo a rotoli
 10 Tubi proteggi-cavo flessibili

5

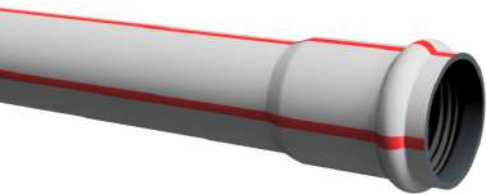
11

12

12

13

14

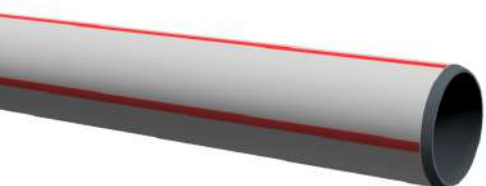


C+S Tubi proteggi-cavo chiaro

in LDPE (riciclato), superficie esterna chiara con strisce rosse.
Con manicotto e guarnizione

Diametro nominale OD/ID mm	Spessore mm	Peso al metro kg/m	Articolo no.	CPN	Prezzo al metro CHF
Lunghezza utile: 5 m					
72/60	6.0	1.27	531481	411.111	8.40
92/80	6.0	1.65	531482	411.112	10.85
112/100	6.0	2.04	531483	411.113	12.80
132/120	6.0	2.47	531449	411.114	15.05
163/148	7.5	3.79	531410	411.115	24.15
Lunghezza utile: 10 m					
72/60	6.0	1.25	530548	411.211	7.70
92/80	6.0	1.63	530552	411.212	9.90
112/100	6.0	2.01	530514	411.213	11.50
132/120	6.0	2.40	530326	411.214	13.70
163/148	7.5	3.71	508140	411.215	22.15

Gruppo 1A

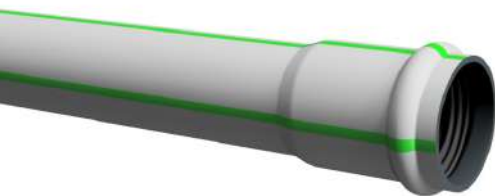


C+S Tubi proteggi-cavo chiaro

in LDPE (riciclato), superficie esterna chiara con strisce rosse.
Senza manicotto

Diametro nominale OD/ID mm	Spessore mm	Peso al metro kg/m	Articolo no.	CPN	Prezzo al metro CHF
Lunghezza utile: 5 m					
72/60	6.0	1.24	531477	411.121	6.85
92/80	6.0	1.61	531478	411.122	8.95
112/100	6.0	1.98	531222	411.123	10.40
132/120	6.0	2.36	531475	411.124	12.35
163/148	7.5	3.64	531476	411.125	20.30

Gruppo 1A



C+S Tubi proteggi-cavo chiaro

in LDPE (riciclato), superficie esterna chiara con strisce verdi.
Con manicotto e guarnizione

Tubi proteggi cavo per cavi della comunicazione

Diametro nominale OD/ID mm	Spessore mm	Peso al metro kg/m	Articolo no.	CPN	Prezzo al metro CHF
Lunghezza utile: 5 m					
72/60	6.0	1.27	531164	411.111	9.65
92/80	6.0	1.65	530780	411.112	12.10
112/100	6.0	2.04	530781	411.113	14.05
132/120	6.0	2.47	531877	411.114	16.30
Lunghezza utile: 10 m					
72/60	6.0	1.25	507482	411.211	8.95
92/80	6.0	1.63	531165	411.212	11.15
112/100	6.0	2.01	507483	411.213	12.80
132/120	6.0	2.40	531778	411.214	15.—

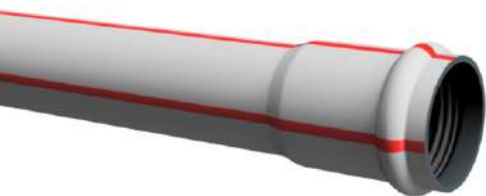
Gruppo 1A

C+S - Il marchio di qualità per i tubi proteggi-cavo

I nostri tubi per la protezione di cavi con il marchio di qualità "C+S" soddisfano gli standard qualitativi secondo il VKR (Associazione tubi e raccordi in materie sintetiche). Questi standard di qualità sono stati elaborati nell'ambito del VKR in collaborazione con esperti di aziende fornitrici di elettricità e istituti di prova indipendenti. Questi requisiti di qualità definiscono le dimensioni e le proprietà meccaniche dei tubi per la protezione di cavi con diametri nominali da DN60 a DN315, nonché gli obblighi del produttore per quanto riguarda i controlli interni ed esterni sulla conformità di tali requisiti.

Il nostro assortimento C+S

Nome del marchio	Materiale	Caratteristiche
chiaro	LDPE riciclato	Economici e flessibili
Symtop	HDPE riciclato	Robusti e resistenti
DIL-force	In HDPE riciclato con strato esterno bianco in materiale vergine	Elevata resistenza. Sfregamento minimo al tiraggio dei cavi. Minima dilatazione in lunghezza anche sotto esposizione solare.
Materiale vergine	HDPE materiale vergine	Elevata resistenza. Saldatura a specchio o giuntura tramite manicotti elettro saldabili.



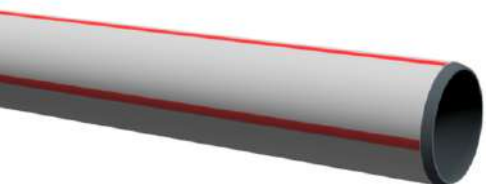
C+S Tubi proteggi-cavo SYMTOP

in HDPE (riciclato), superficie esterna chiara con strisce rosse.
Con manicotto e guarnizione

Elevata resistenza alla pressione di cresta

Diametro nominale OD/ID mm	Spessore mm	Peso al metro kg/m	Articolo no.	CPN	Prezzo al metro CHF
Lunghezza utile: 5 m					
72/60	6.0	1.31	532079	412.112	10.30
92/80	6.0	1.71	532080	412.113	13.30
112/100	6.0	2.11	532042	412.113	15.75
132/120	6.0	2.52	532043	412.113	19.—
163/148	7.5	3.92	532044	412.113	29.55
214/195	9.5	6.59	532081	412.113	53.75
Lunghezza utile: 10 m					
72/60	6.0	1.29	531944	412.212	9.40
92/80	6.0	1.68	531945	412.213	12.35
112/100	6.0	2.08	531946	412.214	14.55
132/120	6.0	2.47	531947	412.215	17.10
163/148	7.5	3.83	531948	412.216	27.60
214/195	9.5	6.41	531949	412.217	49.70

Gruppo 1C



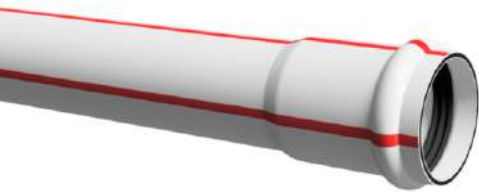
C+S Tubi proteggi-cavo SYMTOP

in HDPE (riciclato), superficie esterna chiara con strisce rosse.
Senza manicotto

Resistenza elevata alla compressione nella parte superiore.

Diametro nominale OD/ID mm	Spessore mm	Peso al metro kg/m	Articolo no.	CPN	Prezzo al metro CHF
Lunghezza utile: 10 m					
72/60	6.0	1.27	532083	412.222	8.60
92/80	6.0	1.66	532084	412.223	11.25
112/100	6.0	2.05	532085	412.224	13.20
132/120	6.0	2.43	532086	412.225	15.60
163/148	7.5	3.75	532087	412.226	25.40
214/195	9.5	6.23	532088	412.227	45.15
250/235	7.7	5.95	532757	412.227	59.50
315/296	9.7	9.47	532804	412.227	su richiesta

Gruppo 1C



C+S Tubi proteggi-cavo DIL-force

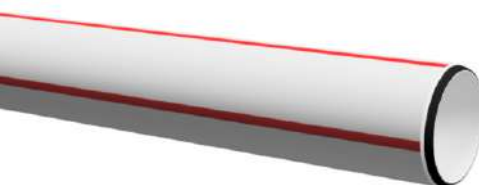
in HDPE-3 strati, strato interno e strato esterno bianco e di materiale nuovo, con strisce rosse.

Con manicotto e guarnizione

Altissima resistenza alla compressione nella parte superiore. Minima dilatazione in lunghezza anche sotto esposizione solare. Sfregamento minimo al tiraggio dei cavi. Adatto alla telecamera.

Diametro nominale OD/ID mm	Spessore mm	Peso al metro kg/m	Articolo no.	CPN	Prezzo al metro CHF
Lunghezza utile: 10 m					
112/100	6.0	2.08	507287	412.214	16.80
132/120	6.0	2.47	507283	412.215	21.55
163/148	7.5	3.83	530992	412.216	31.85
214/195	9.5	6.41	531000	412.217	55.75

Gruppo 1D



C+S Tubi proteggi-cavo DIL-force

in HDPE-3 strati, strato interno e strato esterno bianco e di materiale nuovo, con strisce rosse.

Senza manicotto

Altissima resistenza alla compressione nella parte superiore. Minima dilatazione in lunghezza anche sotto esposizione solare. Sfregamento minimo al tiraggio dei cavi. Adatto alla telecamera.

Diametro nominale OD/ID mm	Spessore mm	Peso al metro kg/m	Articolo no.	CPN	Prezzo al metro CHF
Lunghezza utile: 10 m					
112/100	6.0	2.05	530555	412.224	15.85
132/120	6.0	2.43	530556	412.225	20.35
163/148	7.5	3.75	530994	412.226	30.15
214/195	9.5	6.23	530999	412.227	52.35
250/235	7.7	5.95	532788	412.227	65.50

Gruppo 1D



C+S Tubi proteggi-cavo HDPE, materiale vergine

nero, saldabile, senza strisce, non smussati.

Senza manicotto

Saldatura con specchio o giuntura tramite manicotti elettro saldabili. Attenzione: Osservare la dilatazione sotto esposizione solare.

Diametro nominale OD/ID mm	Spessore mm	Peso al metro kg/m	Articolo no.	CPN	Prezzo al metro CHF
Lunghezza utile: 10 m					
92/80	6.0	1.66	531777	413.111	16.60
112/100	6.0	2.05	503121	413.112	17.15
132/120	6.0	2.43	504993	413.113	22.30
163/148	7.5	3.75	504994	413.114	32.50
214/195	9.5	6.23	531358	413.115	52.50
250/235	7.7	5.95	532755	413.115	66.90

Gruppo 2H

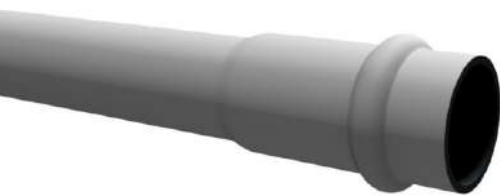


Tubi proteggi-cavo a chiusura longitudinale in LDPE

Per la protezione in secondo tempo di cavi già esistenti. Inserimento semplice con slitta a trazione della Symalit.

Diametro nominale OD/ID mm	Spessore mm	Peso al metro kg/m	Articolo no.	CPN	Prezzo al metro CHF
Lunghezza utile: 5 m					
92/80	5.7	1.96	503293	415.101	34.90
112/100	5.7	2.31	503295	415.102	37.70
132/120	5.7	2.66	503296	415.103	40.40
163/150	6.2	3.42	503300	415.104	53.50
214/200	6.6	4.68	503302	415.105	67.50
Lunghezza utile: 10 m					
92/80	5.7	1.96	503294	415.201	34.90
112/100	5.7	2.31	503220	415.202	37.70
132/120	5.7	2.66	503297	415.203	40.40
163/150	6.2	3.42	503301	415.204	53.50
214/200	6.6	4.68	503303	415.205	67.50

Gruppo 1G



Tubi a rigatura

in HDPE, con superficie esterna chiara
Con manicotto e guarnizione

Per cavi della trasmissione di dati e la telecomunicazione. Con scalfatura interna.

Diametro nominale OD/ID mm	Spessore mm	Peso al metro kg/m	Articolo no.	Swisscom no.	CPN	Prezzo al metro CHF
Lunghezza utile: 5 m						
50/40 (K40)	4.6	0.71	531550		412.113	7.10
63/55 (K55)	3.6	0.74	530428	1337435	412.111	4.50
Lunghezza utile: 10 m						
50/40 (K40)	4.6	0.70	506585		412.217	5.75
63/55 (K55)	3.6	0.73	506300	1337427	412.211	4.05

Gruppo 1E



Tubi a rigatura su bobina

in HDPE, con superficie esterna chiara o nero
(secondo le dimensioni)

Diametro nominale OD/ID mm	Spessore mm	Peso al metro kg/m	Struttura del tubo	Lunghezza per bobina piccola Ø = 2.4 m	Lunghezza per bobina grande Ø = 3 m	Articolo no.	CPN	Prezzo al metro CHF
32/28 (K28)	2.3	0.24	Nero monostrato	max. 3400 m	max. 6700 m	506424	412.301	2.40
40/34 (K34)	3.0	0.38	Nero monostrato	max. 2200 m	max. 4400 m	507093	412.301	3.85
50/44 (K44)	2.9	0.47	Nero monostrato	max. 1400 m	max. 2850 m	507018	412.301	4.90
50/40 (K40)	4.6	0.70	Due strati, strato superiore grigio	max. 1400 m	max. 2850 m	505865	412.301	7.10
63/55 (K55)	3.6	0.72	Due strati, strato superiore grigio	max. 800 m	max. 1750 m	506165	412.301	7.70

Gruppo 2A



Tubi a rigatura a rotoli

in HDPE, con superficie esterna chiara o nero
(secondo le dimensioni).

Per cavi trasmissione dati e telecomunicazione. La struttura rigata all'interno.
Diametro del rullo di 1.1-2.4 m.

Diametro nominale OD/ID mm	Spessore mm	Peso al metro kg/m	Struttura del tubo	Articolo no.	CPN	Prezzo al metro CHF
Lunghezza per rotolo: 50 m						
32/28 (K28)	2.3	0.24	Nero monostrato	506748	412.301	2.55
40/34 (K34)	3.0	0.38	Nero monostrato	507095	412.301	4.05
50/40 (K40)	4.6	0.70	Due strati, strato superiore grigio	506514	412.301	7.45
63/55 (K55)	3.6	0.72	Due strati, strato superiore grigio	506223	412.301	8.10
Lunghezza per rotolo: 100 m						
32/28 (K28)	2.3	0.24	Nero monostrato	506749	412.301	2.40
40/34 (K34)	3.0	0.38	Nero monostrato	507094	412.301	3.85
50/40 (K40)	4.6	0.70	Due strati, strato superiore grigio	506515	412.301	7.10
63/55 (K55)	3.6	0.72	Due strati, strato superiore grigio	506224	412.301	7.70

Gruppo 2B



Tubi proteggi-cavo «Noflam»

nero, V0 secondo UL-94, classificazione antincendio numero 5.2 secondo l'AICAA, innocuo in termini di tossicità dei fumi
Con manicotto e guarnizione

Da utilizzare in edifici pubblici, gallerie e industrie. Bassa infiammabilità, assenza di fumi tossici e corrosivi. Non contiene composti di cloro o bromo. Ideale in combinazione con cavi ignifughi.

Diametro nominale OD/ID mm	Spessore mm	Peso al metro kg/m	Articolo no.	CPN	Prezzo al metro CHF
Lunghezza utile: 6 m					
106/100	3.0	1.26	507579	416.001	33.90
124/118	3.0	1.49	507957	416.001	39.30
156/148	4.2	2.62	507768	416.001	68.40

Gruppo 1H



Tubi multipli su bobina

in HDPE, nero

Utilizzo economico nella costruzione di sistemi di canaline per cavi dati e di comunicazione.
Venduto solo in bobine complete!

Articolo no.	CPN	Prezzo al metro CHF
Esecuzione: MR 4		
531134	414.201	su richiesta



Tubi proteggi-cavo a rotoli

in LDPE, grigio chiaro, con strisce rosse.
Rotoli di diametro 3 m.

Protezione di cavi per impianti d'illuminazione, allacciamenti alle case e trasmissione di dati. Termine di consegna su richiesta.

Diametro nominale OD/ID mm	Spessore mm	Peso al metro kg/m	Versione	Articolo no.	CPN	Prezzo al metro CHF
Lunghezza per rotolo: 50 m						
72/60	6.0	1.23	con filo di tiraggio	502010	411.311	8.70
92/78	7.0	1.85	con filo di tiraggio	505076	411.312	12.95
112/96	8.0	2.58	senza filo di tiraggio	505102	411.313	16.60
Lunghezza per rotolo: 100 m						
72/60	6.0	1.23	con filo di tiraggio	502011	411.321	8.45
92/78	7.0	1.85	con filo di tiraggio	505134	411.322	12.60
112/96	8.0	2.58	senza filo di tiraggio	506027	411.323	16.10

Gruppo 2C



Tubi per impianti per antenne

in LDPE, nero, con strisce verdi e filo metallico.
Diametro di rotolo 0,7 fino a 1,8 m.

Diametro nominale OD/ID mm	Spessore mm	Peso al metro kg/m	Articolo no.	CPN	Prezzo al metro CHF
Lunghezza per rotolo: 50 m					
37/31 (NW30)	3.0	0.34	503778	411.314	3.20
47/39 (NW40)	4.0	0.53	502754	411.314	4.80
59/49 (NW50)	5.0	0.83	502783	411.314	6.90
Lunghezza per rotolo: 100 m					
28/22 (NW20)	3.0	0.24	502632	411.324	2.40
37/31 (NW30)	3.0	0.34	502586	411.324	3.10
47/39 (NW40)	4.0	0.53	502614	411.324	4.60
59/49 (NW50)	5.0	0.83	502836	411.324	6.70

Gruppo 2D



Tubi proteggi-cavo flessibili

in HDPE, disponibili anche a misura ISO, lunghezza speciale su richiesta.

Tenuta a spruzzi d'acqua. Consegna a rotoli.

Diametro nominale OD/ID mm	Peso al metro kg/m	Articolo no.	CPN	Prezzo al metro CHF
Lunghezza utile: 5 m				
72/60	1.10	505528	421.311	66.10
92/80	1.49	505467	421.312	70.50
112/100	1.78	505530	421.313	72.80
132/120	2.12	504939	421.314	83.80
163/148	2.72	504940	421.315	106.—
Lunghezza utile: 10 m				
72/60	1.10	505524	421.311	66.10
92/80	1.45	505468	421.312	70.50
112/100	1.77	505529	421.313	72.80
132/120	2.10	504938	421.314	83.80
163/148	2.66	504941	421.315	106.—

Gruppo II



SYSTAflex — Tubi proteggi-cavo flessibili con lunghezza personalizzata

in HDPE resistente all'urto, universalmente piegabile. Lunghezze su richiesta.

Protezione ottimale per l'impiego estremo. Elevata resistenza alla compressione nella parte superiore. La rigatura della superficie interna garantisce una resistenza minima al tiraggio dei cavi. Tenuta a spruzzi d'acqua.

Diametro nominale OD/ID mm	Peso al metro kg/m	Articolo no.	CPN	Prezzo al metro CHF
72/60	1.68	531724	421.321	67.60
92/80	2.09	531723	421.321	72.50
112/100	2.80	531691	421.321	78.90
132/120	3.31	531694	421.321	83.70
163/148	4.65	531690	421.321	102.—

Gruppo 1K



2. Curve

C+S curve proteggi-cavo chiaro

C+S curve proteggi-cavo DIL-force

C+S curve proteggi-cavo con raggi speciali

C+S curve proteggi-cavo con ali estremità
allungata

16 Curve proteggi-cavo per tubi a rigatura

17 Curve proteggi-cavo flessibili

18 Curve proteggi-cavo Noflam

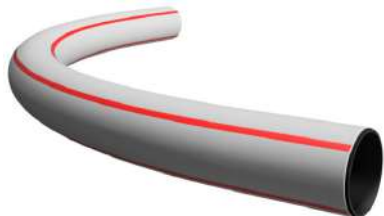
18

15

19

19 — 20

21



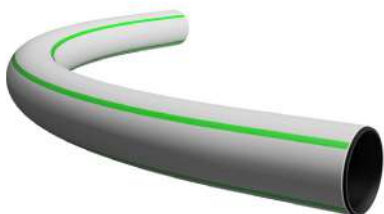
C+S Curve per tubi proteggi-cavo chiaro

in LDPE (riciclato), superficie esterna chiara con strisce rosse.

Per la dimensione 214/195 in qualità HDPE (Syntop)

Diametro nominale OD/ID mm	Raggio mm	Pezzi per pallet	Peso kg/pz	Articolo no.	CPN	Prezzo CHF
Winkel: 45°						
72/60	600	336	0.95	506836	421.111	31.70
92/80	800	200	1.53	506848	421.112	37.90
112/100	1000	128	2.38	531902	421.113	55.40
132/120	1200	90	3.11	531904	421.114	65.—
163/148	1500	60	6.18	531906	421.115	99.60
214/195	2000	30	13.70	531908	421.116	211.—
Winkel: 90°						
72/60	600	238	1.54	506837	421.211	45.70
92/80	800	137	2.57	506838	421.212	49.—
112/100	1000	94	3.97	531903	421.213	76.—
132/120	1200	68	5.29	531905	421.214	97.20
163/148	1500	42	10.60	531907	421.215	139.—
214/195	2000	20	23.40	531909	421.216	327.—

DN60 — DN150: Gruppo 3A
DN200: Gruppo 3C

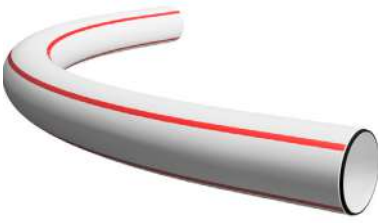


C+S Curve per tubi proteggi-cavo chiaro

in LDPE (riciclato), superficie esterna chiara con strisce verdi.

Diametro nominale OD/ID mm	Raggio mm	Pezzi per pallet	Peso kg/pz	Articolo no.	CPN	Prezzo CHF
Angolo: 45°						
72/60	600	336	0.95	531912	421.111	34.10
92/80	800	200	1.53	531913	421.112	40.80
112/100	1000	128	2.38	531914	421.113	59.70
132/120	1200	90	3.11	531915	421.114	70.10
Angolo: 90°						
72/60	600	238	1.54	531895	421.211	49.30
92/80	800	137	2.57	531896	421.212	52.80
112/100	1000	94	3.97	531897	421.213	82.—
132/120	1200	68	5.29	531898	421.214	105.—

Gruppo 3A



C+S Curve per tubi proteggi-cavo DIL-force
in HDPE-3 strati, strato interno e strato esterno bianco e di
materiale nuovo, con strisce rosse
Sfregamento minimo al tiraggio dei cavi.

Diametro nominale OD/ID mm	Raggio mm	Pezzi per pallet	Peso kg/pz	Articolo no.	CPN	Prezzo CHF
Angolo: 45°						
112/100	1000	128	2.41	506839	421.124	58.—
132/120	1200	90	3.22	506841	421.125	69.30
163/148	1500	60	6.31	506843	421.126	107.—
214/195	2000	30	13.70	506845	421.127	229.—
Angolo: 90°						
112/100	1000	94	4.02	506840	421.224	77.90
132/120	1200	68	5.50	506842	421.225	102.—
163/148	1500	42	10.76	506844	421.226	149.—
214/195	2000	20	23.35	506846	421.227	346.—

Gruppo 3D





C+S Curve per tubi proteggi-cavo chiaro con raggi speciali

in LDPE (reciclato), superficie esterna chiara con strisce rosse. Con raggi che si discostano dallo standard.

Altre curve speciali su richiesta e supporto da parte del nostro ufficio tecnico per esecuzioni speciali, strati di tubi, ecc.

Diametro nominale OD/ID mm	Raggio mm	Peso kg/pz	Articolo no.	CPN	Prezzo CHF
Angolo: 90°					
72/60	300	0.99	500221	421.216	43.20
72/60	800	1.93	500222	421.216	48.30
92/80	300	1.29	500235	421.216	53.80
92/80	600	2.01	500236	421.216	54.90
92/80	1000	3.01	500237	421.216	69.20
112/100	600	2.68	500259	421.216	83.50
112/100	800	3.37	500260	421.216	85.60
112/100	1500	5.56	500263	421.216	104.—
132/120	800	3.91	500275	421.216	113.—
132/120	1000	4.60	500276	421.216	114.—
132/120	2000	8.14	500278	421.216	179.—
163/148	1000	7.53	505643	421.216	153.—
163/148	2000	13.24	505645	421.216	231.—

Gruppo 3B



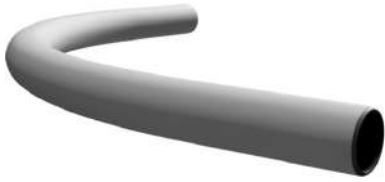
C+S Curve per tubi proteggi-cavo chiaro con estremità allungata

in LDPE (reciclato), superficie esterna chiara con strisce rosse. Ideale per l'inserimento in casa.

Lunghezza dell'estremità più lunga: 2 m

Diametro nominale OD/ID mm	Raggio mm	Peso kg/pz	Articolo no.	CPN	Prezzo CHF
Angolo: 90°					
72/60	300	3.24	500216	421.216	85.50
72/60	600	3.82	500218	421.216	90.50
92/80	300	4.22	500229	421.216	108.—
92/80	600	4.97	500230	421.216	108.—
112/100	600	6.23	500269	421.216	153.—

Gruppo 3B



Curve per tubi proteggi-cavo per tubi a rigatura in HDPE, grigio chiaro, con scialatura interna.

Diametro nominale OD/ID mm	Raggio mm	Peso kg/pz	Articolo no.	Swisscom no.	CPN	Prezzo CHF
Angolo: 90°						
50/40 (K40)	600	1.11	506417		421.227	52.10
63/55 (K55)	600	1.15	506156	1337567	421.221	50.80
63/55 (K55)	1000	1.59	506035	1337583	421.227	70.30
Angolo: 45°						
63/55 (K55)	600	0.81	532753		421.121	50.80

Gruppo 3E



Curve per tubi proteggi-cavo flessibili in HDPE, senza manicotto

Per condutture su piloni, incroci, allacciamenti alle case. Da portare a lunghezza in combinazione con un manicotto da collegamento. Tenuta a spruzzi d'acqua.

Diametro nominale OD/ID mm	Versione	Lunghezza totale ca. mm	Peso kg/pz	Articolo no.	Swisscom no.	CPN	Prezzo CHF
Angolo: variabile fino a 90°							
72/60	corto	820	0.94	504686		421.311	52.90
92/80	corto	950	1.42	504687		421.312	57.90
112/100	corto	1120	2.06	504669		421.313	72.60
132/120	corto	1350	2.94	504688		421.314	89.90
163/148	corto	1590	4.70	505310		421.315	144.—
214/195	corto	2130	8.52	532104		421.316	499.—
Angolo: variabile fino a 180°							
72/60	lungo	1240	1.40	504712		421.311	71.40
92/80	lungo	1520	2.23	504713		421.312	80.10
112/100	lungo	1780	3.23	504714	1338409	421.313	105.—
132/120	lungo	2110	4.53	504715		421.314	139.—
163/148	lungo	2370	6.86	505311		421.315	207.—
214/195	lungo	3080	12.00	532105		421.316	714.—

DN60 — DN150: Gruppo 4A
DN200: Gruppo 4B



Curve per tubi proteggi-cavo flessibili in HDPE, con manicotto e guarnizione unilaterale.

Per condutture su piloni, incroci, allacciamenti alle case. Da portare a lunghezza in combinazione con un manicotto da collegamento. È consigliato un involucro in cemento armato. Vedi consigli in basso. Tenuta a spruzzi d'acqua.

Diametro nominale OD/ID mm	Versione	Lunghezza totale ca. mm	Peso kg/pz	Articolo no.	CPN	Prezzo CHF
Angolo: variabile fino a 90°						
72/60	corto	800	0.96	507156	421.311	65.30
92/80	corto	915	1.47	507157	421.312	71.40
112/100	corto	1070	2.02	507158	421.313	88.70
132/120	corto	1290	2.94	507159	421.314	109.—
163/148	corto	1535	4.42	507177	421.315	174.—
214/195	corto	2090	8.70	532106	421.316	529.—
Angolo: variabile fino a 180°						
72/60	lungo	1220	1.46	507160	421.311	83.60
92/80	lungo	1485	2.19	507161	421.312	93.50
112/100	lungo	1730	3.27	507162	421.313	121.—
132/120	lungo	2050	4.80	507163	421.314	158.—
163/148	lungo	2290	6.49	507176	421.315	238.—
214/195	lungo	3040	12.77	532107	421.316	744.—

DN60 — DN150: Gruppo 4A
DN200: Gruppo 4B

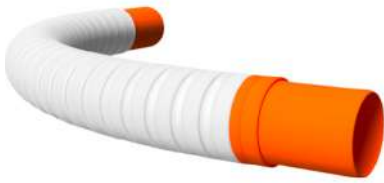


Curve flessibili a chiusura longitudinale in HDPE, per tubi a chiusura longitudinale

Per la protezione in secondo tempo di cavi già esistenti. Tenuta a spruzzi d'acqua.

Diametro nominale OD/ID mm	Versione	Lunghezza totale ca. mm	Peso kg/pz	Articolo no.	CPN	Prezzo CHF
Angolo: variabile fino a 90°						
92/80	corto	1050	1.80	506873	421.421	130.—
112/100	corto	1290	2.50	506875	421.422	170.—
132/120	corto	1550	3.50	506877	421.423	199.—
163/148	corto	1880	5.20	506879	421.424	287.—
Angolo: variabile fino a 180°						
92/80	lungo	1840	2.90	506874	421.421	162.—
112/100	lungo	2180	4.00	506876	421.422	196.—
132/120	lungo	2540	5.50	506878	421.423	295.—
163/148	lungo	2920	8.10	506880	421.424	394.—

Gruppo 4E



SYSTaflex — Curve proteggi-cavo flessibili in HDPE resistente all'urto

Protezione ottimale per l'impiego estremo. In polietilene resistente agli urti. Elevata resistenza alla compressione nella parte superiore. La rigatura della superficie interna garantisce una resistenza minima al tiraggio dei cavi.

Diametro nominale OD/ID mm	Lunghezza totale ca. mm	Peso kg/pz	Articolo no.	CPN	Prezzo CHF
Angolo: variabile fino a 90°					
63/55 (K55)	1300	1.82	531574	421.321	57.30
72/60	1190	1.87	531297	421.321	62.60
92/80	1380	2.78	531299	421.321	65.30
112/100	1670	4.72	531301	421.321	99.90
132/120	1880	5.90	531303	421.321	133.—
163/148	2300	10.92	531305	421.321	183.—

K55: Gruppo 4D
DN60 — DN150: Gruppo 4C



Curve per tubi proteggi-cavo Noflam

nero, V0 secondo UL-94, classificazione antincendio numero 5.2 secondo l'AICAA, innocuo in termini di tossicità dei fumi

Per l'impiego in edifici pubblici, gallerie e nell'industria. Non infiammabile, senza gas fumogeni tossici o corrosivi. Non contengono alogeni come le combinazioni di cloro e bromo. Ideale l'uso in combinazione con cavi antiinfiammabili.

Diametro nominale OD/ID mm	Raggio mm	Peso kg/pz	Articolo no.	Prezzo CHF
Angolo: 45°				
106/100	1000	1.75	532513	276.—
124/118	1200	2.29	532515	343.—
156/148	1500	4.67	532517	439.—
Angolo: 90°				
106/100	1000	2.74	532514	305.—
124/118	1200	3.70	532516	411.—
156/148	1500	7.75	532518	529.—

Gruppo 3F

Pezzi sagomati



3. Pezzi sagomati

Manicotti	23 — 26	Manicotti di collegamento	29
Riduzioni	27	Tappi protettivi & tappi per manicotti	30 — 31
Tubi da introduzione	27 — 28	Derivazione	31 — 32
Pezzi sagomati «Noflam»	28	Tubo assemblabile	32 — 33
Manicotti di raccordo	29	Distanziatori	34



Manicotti doppi da innesto

Adatto per DN	Lunghezza mm	Pezzi per sacco	Peso kg/pz	Articolo no.	Swisscom no.	CPN	Prezzo CHF
50/40 (K40)	265		0.18	506327		421.517	14.90
63/55 (K55)	370	60	0.32	506972	1335181	421.511	16.10
72/60	254	80	0.28	531527		421.512	9.20
92/80	276	60	0.48	531531		421.513	11.—
112/100	302	40	0.60	531535	1338326	421.514	14.10
132/120	316	25	0.72	531539		421.515	16.—
163/148	373	15	1.10	531543		421.516	24.80
214/195	552		3.12	507447		421.517	79.—
250/235	310		4.16	532355		421.517	162.—
315/296	-		6.94	532674		421.517	175.—

Gruppo 5A



Manicotti finali

Adatto per DN	Lunghezza mm	Pezzi per sacco	Peso kg/pz	Articolo no.	Swisscom no.	CPN	Prezzo CHF
63/55 (K55)	252		0.27	508109	1337534	421.521	20.40
72/60	200	100	0.13	531317		421.522	8.—
92/80	200	80	0.19	531319		421.523	10.—
112/100	200	50	0.28	531321	1338334	421.524	13.—
132/120	200	40	0.42	531323	1338938	421.525	15.10
163/148	200	20	0.47	531325		421.526	26.70
214/195	320		1.74	507449		421.527	51.10

Gruppo 5D



Manicotti sovrapponibili

Adatto per DN	Lunghezza mm	Pezzi per sacco	Peso kg/pz	Articolo no.	CPN	Prezzo CHF
72/60	255	80	0.26	507837	421.541	13.80
92/80	275	60	0.38	507486	421.542	15.10
112/100	310	40	0.48	507839	421.543	18.70
132/120	320	25	0.70	507838	421.544	22.—
163/148	375	15	1.16	530811	421.545	31.50
214/195	555		3.14	531136	421.546	73.80

Gruppo 5G



Manicotti doppi, lisci

Adatto per DN	Lunghezza mm	Peso kg/pz	Articolo no.	CPN	Prezzo CHF
72/60	275	0.28	503249	421.601	10.—
92/80	285	0.35	505886	421.601	10.70
112/100	292	0.30	503250	421.601	12.90
132/120	340	0.44	502658	421.601	19.10
163/148	255	0.40	505410	421.601	43.—

Gruppo 5N



Manicotti elettrosaldabili

Se saldati correttamente a tenuta di acqua da spruzzo e resistente al tiro. Da adoperare con sistema DIL-Force. Per l'utilizzo necessariamente ermetico nell'ambito della protezione di cavi è necessaria una consulenza più ampia. Per favore contattateci. Consigliamo impellentemente di fare eseguire la saldatura da uno specialista.

Adatto per DN	Peso kg/pz	Articolo no.	CPN	Prezzo CHF
72/60	0.60	507123	421.551	20.—
92/80	0.74	507122	421.552	22.50
112/100	0.62	507041	421.553	33.40
132/120	1.50	506703	421.554	49.40
163/148	1.18	507118	421.555	61.10
214/195	3.02	506702	421.556	87.60
250/235	-	532796		157.—
315/296	-	532639		211.—

Gruppo 5P

Nota

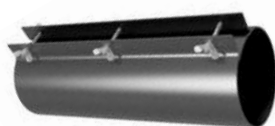
I tubi proteggi-cavo in HDPE possono essere uniti con manicotti elettro saldabili e sono a tenuta d'acqua di spruzzo, se sono correttamente lavorati e saldati. Per l'utilizzo necessariamente ermetico nell'ambito della protezione di cavi è necessaria una consulenza più ampia. Svolgimento delle saldature soltanto da personale qualificato addetto dopo frequentazione di corsi di saldatura (offerta da VKR). Per massime esigenze consigliamo di adoperare materiale vergine (HDPE). Per favore contattateci! Offriamo volentieri la nostra consulenza. Ulteriori informazioni dettagliati si trovano nel requisito di qualità VKR.



Manicotti per tubi a chiusura longitudinale

Adatto per DN	Peso kg/pz	Articolo no.	Swisscom no.	CPN	Prezzo CHF
92/80	0.54	506588		421.561	32.50
112/100	0.64	506589	1338292	421.562	36.70
132/120	0.74	506911		421.563	42.20
163/150	0.90	507451		421.564	55.70
214/200	1.30	503292		421.565	71.80

DN60 — DN150: Gruppo 5I
DN200: Gruppo 5L



Manicotti di riparazione

Adatto per DN	Peso kg/pz	Articolo no.	CPN	Prezzo CHF
72/60	0.45	503741	421.531	41.80
92/80	0.55	506862	421.532	45.—
112/100	0.71	506863	421.533	48.50
132/120	0.80	506915	421.534	57.20
163/148	1.10	503746	421.535	65.80
214/195	1.65	503747	421.536	91.80

Gruppo 5K



Manicotti per la dilatazione

per compensare le variazioni di lunghezza

Indispensabile per impianti proteggi-cavo non interrati (specialmente sotto i ponti) per compensare le variazioni di lunghezza causati da cambiamenti di temperatura. Strato di copertura grigio (DN 60) o bianco (DN 80 e superiori) con strisce rosse. Altre lunghezze sono disponibili su richiesta.

Adatto per DN	Peso kg/pz	Articolo no.	CPN	Prezzo CHF
Lunghezza: 1000 mm				
72/60	1.8	507399	421.601	49.60
92/80	2.1	507401	421.601	59.—
112/100	2.7	505478	421.601	85.80
132/120	4.0	506581	421.601	115.—
163/148	5.2	507192	421.601	153.—
214/195	6.0	532156	421.601	208.—

Gruppo 5O



Manicotti lunghi per tubi proteggi-cavo d'antenna

Adatto per DN	Articolo no.	CPN	Prezzo CHF
28/22 (NW20)	501563	421.601	6.70
37/31 (NW30)	502609	421.601	8.40
47/39 (NW40)	501564	421.601	9.20
59/49 (NW50)	502784	421.601	12.30

Gruppo 5M



Manicotti a vite

Sono compatibili anche con tubi multipli (MR3 e MR4)

Adatto per DN	Diametro esterno mm	Lunghezza mm	Peso kg/pz	Articolo no.	CPN	Prezzo CHF
32/28 (K28)	56	90	0.16	506508	421.581	17.30
40/34 (K34)	70	115	0.31	507119	421.581	40.20
50/40 (K40)	85	145	0.48	506314	421.581	45.90
63/55 (K55)	113	238	1.05	506821	421.581	61.70

Gruppo 5R



«Comfit»-Manicotti da innesto

Adatto per DN	Diametro esterno mm	Lunghezza mm	Peso kg/pz	Articolo no.	CPN	Prezzo CHF
32/28 (K28)	56	90	0.08	508017	421.601	17.—
40/34 (K34)	70	115	0.16	508016	421.601	21.10
50/40 (K40)	85	145	0.30	508018	421.601	26.60

Gruppo 5R



Manicotti a vite per riduzioni

Adatto per DN	Adatto per DN (2)	Diametro esterno mm	Lunghezza mm	Peso kg/pz	Articolo no.	Swisscom no.	CPN	Prezzo CHF
40/34 (K34)	32/28 (K28)	77 (65)	145	0.19	507782		421.581	20.20
50/40 (K40)	32/28 (K28)	94 (65)	169	0.30	507783		421.581	40.90
50/40 (K40)	40/34 (K34)	94 (77)	177	0.34	507784		421.581	47.60
63/55 (K55)	50/40 (K40)	113 (94)	218	0.58	507785	1339696	421.581	61.60

Gruppo 5R



Riduzioni

sono possibili riduzioni speciali per tubi a spirale o corrugati — interpellateci.

Adatto per DN	Adatto per DN (2)	Lunghezza mm	Peso kg/pz	Articolo no.	Swisscom no.	CPN	Prezzo CHF
63/55 (K55)	50/40 (K40)	346	0.27	532532		421.575	63.50
72/60	47/39	291	0.25	506696		421.575	63.50
72/60	63/55 (K55)	304	0.31	531381	1335165	421.575	59.80
92/80	72/60	262	0.45	506157		421.571	38.20
92/80	63/55 (K55)	387	0.41	532660		421.575	64.80
112/100	63/55 (K55)	419	0.47	532531		421.575	65.60
112/100	72/60	289	0.55	506158		421.575	46.20
112/100	92/80	287	0.65	506159		421.572	46.20
132/120	92/80	317	0.70	506160		421.575	51.40
132/120	112/100	417	0.80	506161		421.573	56.40
163/148	112/100	441	1.15	506162		421.575	95.—
163/148	132/120	475	1.10	506163		421.574	75.40
214/195	163/148	608	2.44	506164		421.575	110.—

Gruppo 5X



Tubi da introduzione ruvido

Libero da corrosione e resistente all'usura, insensibile al gelo. Montaggio facile e veloce. La ruvidità garantisce un'ottima presa nel calcestruzzo.

Adatto per DN	Peso kg/pz	Articolo no.	CPN	Prezzo CHF
Lunghezza: 500 mm				
63/55 (K55)	0.38	531993	422.101	33.10
72/60	0.55	506940	422.101	41.50
92/80	0.74	506942	422.101	45.30
112/100	0.92	506944	422.101	51.40
132/120	1.14	506946	422.101	55.10
163/148	1.49	506948	422.101	61.20
Lunghezza: 1000 mm				
72/60	0.96	506941	422.101	50.70
92/80	1.27	506943	422.101	54.50
112/100	1.50	506945	422.101	59.20
132/120	1.72	506947	422.101	65.70
163/148	2.50	506949	422.101	71.70

Gruppo 7F



Tubi da introduzione

in calcestruzzo polimero

Per l'inserimento nei tombini o negli edifici. Da murare anche in aperture fatte in secondo tempo.

Adatto per DN	Peso kg/pz	Articolo no.	CPN	Prezzo CHF
72/60	2.10	505266	422.101	55.—
92/80	2.40	505267	422.101	67.30
112/100	2.90	505268	422.101	65.10
132/120	3.75	505269	422.101	99.80
163/148	4.10	505270	422.101	127.—

Gruppo 7G



Manicotti doppi da innesto per tubi «Noflam»

Adatto per DN	Peso kg/pz	Articolo no.	CPN	Prezzo CHF
106/100	0.50	531067	421.514	24.30
124/118	0.72	531077	421.515	25.10
156/148	0.99	507533	421.516	33.80

Gruppo 5W



Collegamento per tubi «Noflam»

Da usare soltanto in zone fuori da pericolo fiamme.

Adatto per DN	Adatto per DN (2)	Peso kg/pz	Articolo no.	CPN	Prezzo CHF
106/100	112/100	0.46	506684	421.575	26.70
124/118	132/120	0.63	506080	421.575	28.70
156/148	163/148	0.95	506081	421.575	30.50

Gruppo 5W



Manicotti finali per tubi «Noflam»

Adatto per DN	Peso kg/pz	Articolo no.	CPN	Prezzo CHF
106/100	0.40	531505	421.524	18.80
124/118	0.62	531506	421.525	19.30
156/148	0.89	531507	421.526	24.80

Gruppo 5W



Manicotti di raccordo per curve flessibili

Da allacciare dal lato corto per portare a lunghezza i tubi proteggi-cavo e le curve flessibili.

Adatto per DN	Peso kg/pz	Articolo no.	CPN	Prezzo CHF
72/60	0.22	505912	421.601	26.80
92/80	0.32	505911	421.601	28.20
112/100	0.41	505910	421.601	29.30
132/120	0.57	505909	421.601	31.90
163/148	0.99	505908	421.601	42.70

Gruppo 5T



Manicotti di raccordo per curve SYSTaflex

Da allacciare dal lato corto per portare a lunghezza i tubi proteggi-cavo e le curve flessibili.

Adatto per DN	Peso kg/pz	Articolo no.	CPN	Prezzo CHF
72/60	0.23	531864	421.601	27.—
92/80	0.32	531854	421.601	28.40
112/100	0.43	531865	421.601	29.60
132/120	0.57	531855	421.601	32.30
163/148	1.04	531866	421.601	43.10

Gruppo 5U



Pezzo di collegamento per tubo in cemento

Dimensioni 132/120 per DN120 senza guarnizione, grigio con strisce rosse. Altre dimensioni con manicotto e guarnizione su un lato, nero.

Adatto per DN	Adatto per tubi in cemento	Articolo no.	Prezzo CHF
92/80	DN 100	532564	36.—
112/100	DN 100	531572	37.60
132/120	DN 120	531589	34.—
163/148	DN 150	504773	52.—



Tappi protettivi e di chiusura

Da utilizzare sul lato liscio del tubo

Adatto per DN	Articolo no.	CPN	Prezzo CHF
50/40 (K40)	505922	423.106	3.40
63/55 (K55)	505923	423.106	3.40
72/60	503005	423.101	3.50
92/80	503006	423.102	3.90
112/100	500214	423.103	4.80
132/120	500215	423.104	6.20
163/148	505135	423.105	8.20
214/195	505175	423.106	59.50

Gruppo 7A



Tappi per tubi proteggi-cavo d'antenna

Adatto per DN	Articolo no.	CPN	Prezzo CHF
28/22	501565	423.106	0.60
37/31	502608	423.106	0.80
47/39	501566	423.106	1.20
59/49	503187	423.106	1.80

Gruppo 7B



Tappi per manicotti arancioni

Adatto per DN	Articolo no.	CPN	Prezzo CHF
K40/44	505947	423.206	2.30
63/55 (K55)	505948	423.206	2.—
72/60	503388	423.201	0.90
92/80	503389	423.202	1.10
112/100	503390	423.203	1.40
132/120	503391	423.204	1.70
163/148	503393	423.205	2.10
214/195	507106	423.206	2.10

Gruppo 7D



Tappi da otturazione

per tubi, pozzetti e tombini. Multi uso.

Gamma di diametri mm	Articolo no.	Prezzo CHF
49 — 60	532524	42.—
57 — 68	532382	40.—
77 — 88	532393	56.—
98 — 108	532383	58.—
117 — 127	532384	76.—
145 — 156	532394	105.—
198 — 202	532523	255.—

Gruppo 9F



Derivazione universale

in PE, per aprire

Per l'inserimento in un secondo tempo in impianti già esistenti. È possibile aprire il pezzo rigido a chiusura longitudinale e montarlo su di un tubo proteggi cavo esistente.

Adatto per DN	Dimensione derivazione mm	Articolo no.	CPN	Prezzo CHF
72/60	72/60	506883	421.701	160.—
92/80	72/60	506860	421.706	160.—
92/80	92/80	506858	421.702	175.—
112/100	72/60	506734	421.706	175.—
112/100	92/80	506735	421.706	179.—
112/100	112/100	506736	421.703	189.—
132/120	72/60	506737	421.706	180.—
132/120	92/80	506738	421.706	189.—
132/120	112/100	506739	421.706	195.—
132/120	132/120	506740	421.704	200.—
163/148	72/60	506741	421.706	200.—
163/148	92/80	506742	421.706	204.—
163/148	112/100	506744	421.706	204.—
163/148	132/120	506859	421.706	213.—
163/148	163/148	531985	421.705	216.—

Gruppo 9I



Derivazione a Y

Ideale per gli allacciamenti alle case e l'illuminazione stradale. Possibilità di versioni speciali — contattateci!

Diametro nominale OD/ID mm	Lunghezza gamba mm	Lunghezza attacco mm	Articolo no.	CPN	Prezzo CHF
72/60	800	230	507463	421.701	189.—
92/80	910	270	507456	421.702	222.—
112/100	1070	280	507462	421.703	256.—

Gruppo 9I



Derivazione a T assamblabile

HSTA 120
DN80 a DN120

Per il retrofit di sistemi esistenti. Alta resistenza agli urti. Possibilità di personalizzare tre diversi diametri di guaine per cavi. Consegna incl. inclusi i tappi a vite.

Articolo no.	Adatto per DN	CPN	Prezzo CHF
508138	80, 100, 120	421.801	233.—

Gruppo 9E



Derivazione assamblabile

HSTA
DN60 a DN120, 30°

Per l'inserimento in secondo tempo ad impianti già esistenti. Alta resistenza agli urti. Inseribili per raggio e per asse. Adattamento individuale a tre diametri diversi per tubi protetti-cavo. Consegna incl. viti da chiusura.

Articolo no.	Adatto per DN	CPN	Prezzo CHF
531472	60, 80, 100, 120	421.801	243.—

Gruppo 9E



Derivazione assamblabile

HSTA K55

Per il retrofit di sistemi esistenti. Alta resistenza agli urti. Senza guarnizione.

Articolo no.	Adatto per DN	CPN	Prezzo CHF
530760	63/55 (K55)	421.801	139.—

Gruppo 9E



Derivazione assamblabile

Tipo HSTA DN100-K55, 30°

Per il retrofit di sistemi esistenti. Alta resistenza agli urti. Senza guarnizione.

Articolo no.	Adatto per DN	CPN	Prezzo CHF
531560	112/100	421.801	160.—

Gruppo 9E



Derivazione assamblabile a chiusura longitudinale

HSTA 30° 150 LV

Adatto a tubi di chiusura longitudinali da 163/150

Articolo no.	Adatto per DN	CPN	Prezzo CHF
532569	163/150	421.801	295.—

Gruppo 9E



Tubo assamblabile

in HDPE, bianco o rosso

Protezione ad alta qualità d'impianti cavo provvisori, d'impianti aziendali e di manicotti per cavi. Utilizzabili più volte. Per un metro lineare di costruzione sono necessarie 2 mezze-coppe.

Dimension	Colore	Peso kg/pz	Articolo no.	CPN	Prezzo CHF
Chiusura: Sistema a scatto (non sono necessarie morsetti di chiusura)					
DN 80	bianco	0.92	532566	422.303	17.10
DN 80	rosso	0.92	531963	422.303	17.10
DN 100	bianco	1.16	532601	422.301	18.60
DN 120	bianco	1.30	532567	422.303	19.70
DN 120	rosso	1.30	531964	422.303	19.70
DN 150	bianco	1.60	532600	422.302	28.20
DN 150	rosso	1.60	532721	422.302	28.20

Gruppo 9A



SYSPRO — Curve a segmenti 15° in HDPE, rosso

Versione	Lunghezza mm	Peso kg/pz	Articolo no.	CPN	Prezzo CHF
DN 80	200	0.51	531961	422.403	17.10
DN 100	250	0.44	531846	422.401	17.80
DN 120	285	0.70	531962	422.403	20.20
DN 150	347	1.05	531852	422.402	29.80

Gruppo 9A



Distanziatori SYM-Click

- Distanziatori per tubi 92/112/132/163/214
 - sistema di giuntura a linguetta e incavo
 - da adottare a volontà verticalmente ed orizzontalmente
- Per le versioni 214/195 senza sistema a clic

Adatto per DN	Numero di tubi	Pezzi per cartone	Articolo no.	Prezzo CHF
92/80	8	50	532316	4.—
112/100	8	50	532317	5.20
132/120	8	35	532318	6.80
163/148	4	40	532319	6.10
214/195	4	-	532362	37.—
214/195	2	-	532368	31.70

Gruppo 7H



Distanziatori KRAH aggancio unico

Adatto per DN	Larghezza mm	Altezza mm	Peso kg/pz	Articolo no.	Prezzo CHF
112/100	162	162	0.18	531788	5.20
132/120	182	182	0.20	531807	6.—
163/148	213	213	0.26	531504	6.50

Gruppo 7I

Fondazione per candelabri



4. Fondazione per candelabri		35
Fondazione per candelabri «Completo»	36	Accessori per fondazione candelabri 38 — 39
Fondazione per candelabri «Standard»	37	Istruzioni posa per tubi fondazione candelabri 40



Fondazione per candelabri «Complet», Tipo A

con pezzo da centrare (in PE) saldato sul fondo, una rondella per centrare il candelabro e tre bossoli a vite montati di sopra

Dimensione tubo mm	Dimensione derivazione mm	Peso kg/pz	Articolo no.	Prezzo CHF
250/235	72/60	8.90	532063	260.—
250/235	92/80	9.80	532064	275.—
315/296	72/60	12.70	532065	270.—
315/296	92/80	13.70	532066	283.—

Gruppo 8A



Fondazione per candelabri «Complet», Tipo B

con pezzo da centrare (in PE) saldato sul fondo, una rondella per centrare il candelabro e tre bossoli a vite montati di sopra

Dimensione tubo mm	Dimensione derivazione mm	Peso kg/pz	Articolo no.	Prezzo CHF
250/235	72/60	8.90	532067	260.—
250/235	92/80	9.80	532068	275.—
315/296	72/60	12.70	532069	270.—
315/296	92/80	13.70	532070	283.—

Gruppo 8A



Fondazione per candelabri «Complet», Tipo C

con pezzo da centrare (in PE) saldato sul fondo, una rondella per centrare il candelabro e tre bossoli a vite montati di sopra

Dimensione tubo mm	Dimensione derivazione mm	Peso kg/pz	Articolo no.	Prezzo CHF
250/235	72/60	8.90	532071	260.—
250/235	92/80	9.80	532072	275.—
315/296	72/60	12.70	532073	270.—
315/296	92/80	13.70	532074	283.—

Gruppo 8A



Fondazione per candelabri «Complet», Tipo D

con pezzo da centrare (in PE) saldato sul fondo, una rondella per centrare il candelabro e tre bossoli a vite montati di sopra

Dimensione tubo mm	Dimensione derivazione mm	Peso kg/pz	Articolo no.	Prezzo CHF
250/235	72/60	7.90	532075	239.—
250/235	92/80	8.40	532076	247.—
315/296	72/60	11.70	532077	248.—
315/296	92/80	12.20	532078	255.—

Gruppo 8A

Altezza 1000 mm



Fondazione per candelabri «Standard», Tipo A

Dimensione tubo mm	Dimensione derivazione mm	Peso kg/pz	Articolo no.	Prezzo CHF
250/235	72/60	7.80	507289	182.—
250/235	92/80	8.80	507322	197.—
315/296	72/60	11.50	507300	191.—
315/296	92/80	12.50	507288	203.—

Gruppo 8A



Fondazione per candelabri «Standard», Tipo B

Dimensione tubo mm	Dimensione derivazione mm	Peso kg/pz	Articolo no.	Prezzo CHF
250/235	72/60	7.80	530211	182.—
250/235	92/80	8.80	530213	197.—
315/296	72/60	11.50	530212	191.—
315/296	92/80	12.50	530214	203.—

Gruppo 8A



Fondazione per candelabri «Standard», Tipo C

Dimensione tubo mm	Dimensione derivazione mm	Peso kg/pz	Articolo no.	Prezzo CHF
250/235	72/60	7.80	530223	182.—
250/235	92/80	8.80	530225	197.—
315/296	72/60	11.50	530224	191.—
315/296	92/80	12.50	530226	203.—

Gruppo 8A



Fondazione per candelabri «Standard», Tipo D

Dimensione tubo mm	Dimensione derivazione mm	Peso kg/pz	Articolo no.	Prezzo CHF
250/235	72/60	6.90	507297	160.—
250/235	92/80	7.40	507402	169.—
315/296	72/60	10.60	507382	170.—
315/296	92/80	11.10	507403	176.—

Gruppo 8A

Altezza 1000 mm



Accessori per centraggio

Modello Plastica HDPE

Per l'impianto a piombo del candelabro

Adatto per DN	Articolo no.	Prezzo CHF
250/235	531996	37.40
315/296	530303	38.70

Gruppo 8C



Accessori per centraggio

Modello cemento

Per l'impianto a piombo del candelabro

Adatto per DN	Diametro mm	Peso kg/pz	Articolo no.	Prezzo CHF
214/195	175	2.5	507444	33.50
250/235	222	4.0	507443	37.40
315/296	273	7.62	507445	38.70

Gruppo 8C



Manicotto di centraggio

incl. viti e dadi

Articolo no.	Prezzo CHF
9320020	9.—

Gruppo 8C



Rondella per centraggio del candelabro

Espanso poliuretano, bianco

Adatto per DN	Articolo no.	Prezzo CHF
250/235	531804	18.10
315/296	531805	19.40

Gruppo 8C



Coperchio zingrato per tubi fondazione

Acciaio zincato

Calpestabile ma non carreggiabile.

Impedisce il penetramento di sporcizia e calcinacci nei tubi fondazione.

Adatto per DN	Peso kg/pz	Articolo no.	Prezzo CHF
250/235	4.0	532453	73.30
315/296	6.0	532454	87.00

Gruppo 8C



Tappi protettivi

Plastica LDPE

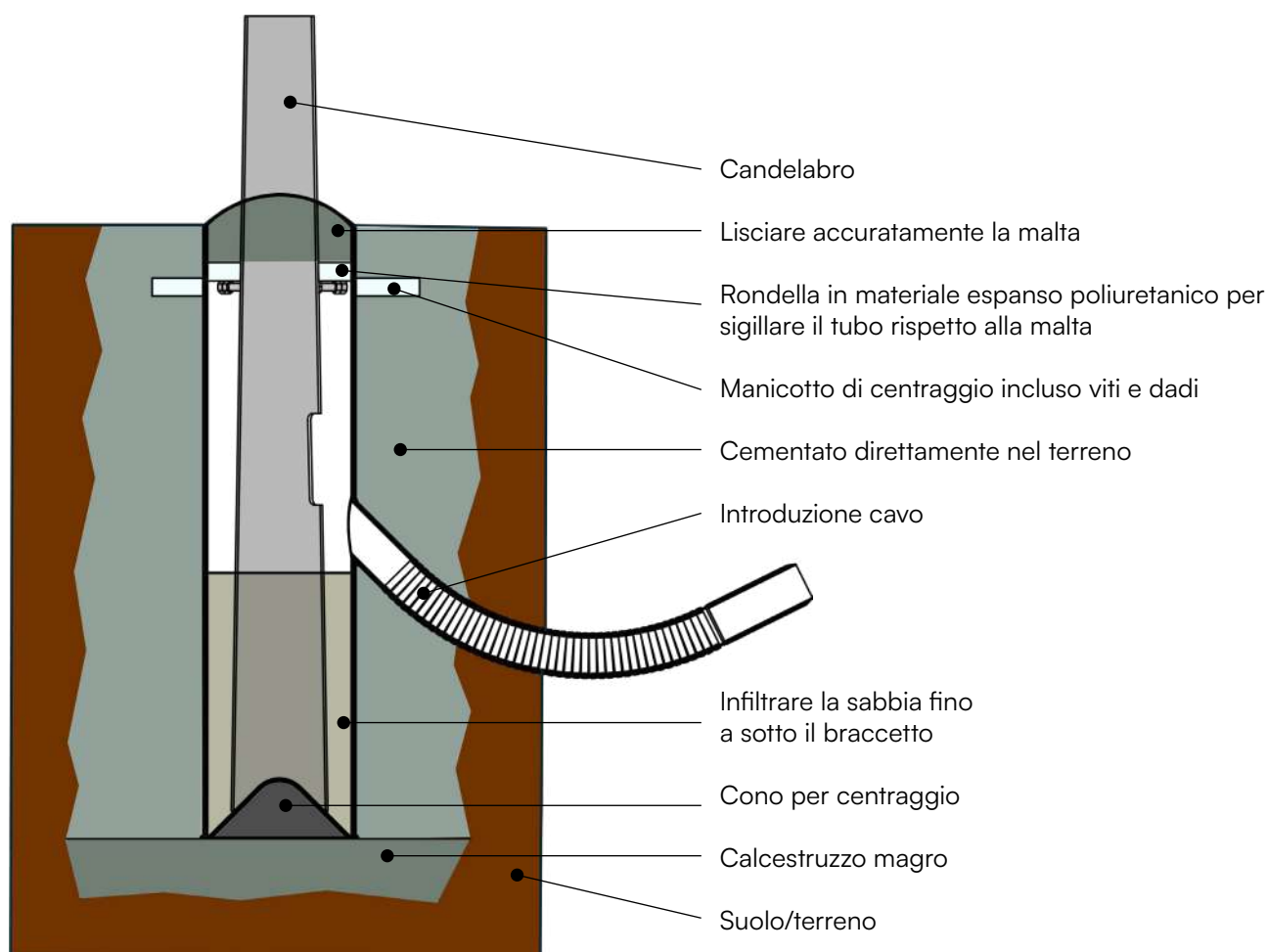
Non calpestabile!

Impedisce il penetramento di sporcizia e calcinacci nei fondazioni per candelabri.

Adatto per DN	Articolo no.	Prezzo CHF
250/235	507306	13.30
315/296	507305	18.10

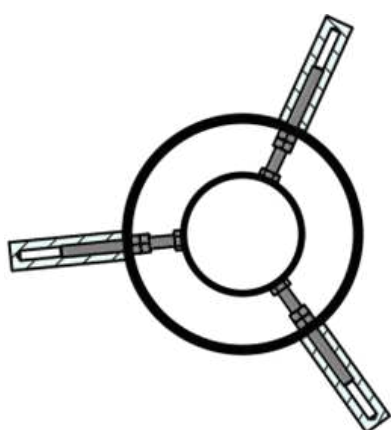
Gruppo 8C

Istruzioni posa per tubi fondazione candelabri



Centraggio

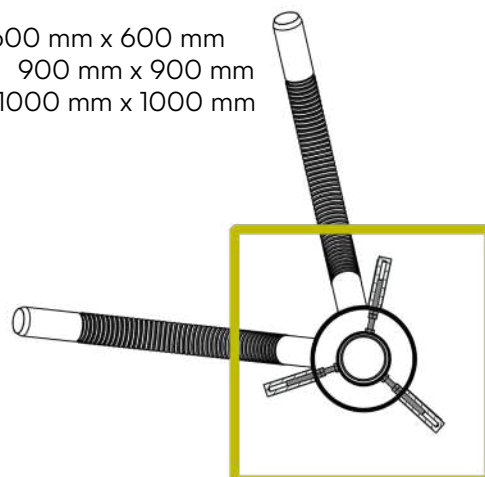
Centraggio del candelabro tramite i tre manicotti di centraggio inclusi nella versione «Completo»:



Esempio di posa con tavole da cassaforma

Dimensioni consigliate della cassaforma per diverse altezze dei candelabri:

Fino a 8 m : 600 mm x 600 mm
 10 m : 900 mm x 900 mm
 12 m : 1000 mm x 1000 mm



Cameretta per cavi



5. Cameretta per cavi

Cameretta SYM-BOX per cavi

Coperchio in ghisa, con telaio per SYM-BOX

42 Power Charger Box

43 Attrezzatura di sollevamento per
coperchio in ghisa SYM-BOX

41

43

43



Cameretta SYM-BOX per cavi

Realizzato con un profilo modulare, impilabile e rinforzato con fibre di vetro in HDPE.

Il carico della cameretta deve essere assolutamente stabilito sul cantiere e dipende da molti fattori, ad esempio la conformazione del suolo, il modo di posa, le dimensioni della cameretta, l'applicazione di entrate per cavi, il peso di carico dei veicoli, etc. Tempi di consegna per cameretta per cavi non in stock: da 5 a 10 giorni lavorativi. Dimensioni come misura libera. Altezza elementi à 15 cm. Misure speciali disponibili su richiesta.

Lunghezza mm	Larghezza mm	Altezza mm	Peso kg/pz	Tipo di cameretta	Articolo no.	Prezzo CHF
merci in magazzino						
625	625	750	42	1	532349	930.—
1335	625	750	60	2	532364	1160.—
1000	930	750	63	3	532365	1150.—
1530	930	750	78	4	532366	1320.—
Produzione su richiesta						
625	625	450	25	1	532460	630.—
625	625	600	34	1	532464	780.—
625	625	900	50	1	532468	1150.—
625	625	1050	59	1	532472	1350.—
1335	625	450	36	2	532461	760.—
1335	625	600	48	2	532465	990.—
1335	625	900	72	2	532469	1500.—
1335	625	1050	84	2	532473	1750.—
1000	930	450	38	3	532462	760.—
1000	930	600	50	3	532466	990.—
1000	930	900	76	3	532470	1490.—
1000	930	1050	88	3	532474	1740.—
1530	930	450	47	4	532463	910.—
1530	930	600	62	4	532467	1220.—
1530	930	900	94	4	532471	1840.—
1530	930	1050	109	4	532475	2150.—
750	750	750	54	LFO 1	532486	1020.—
1500	750	750	73	LFO 2	532487	1440.—

Gruppo 8D

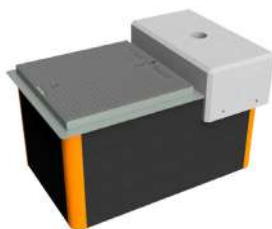


Coperchio in ghisa, con telaio per SYM-BOX

Su richiesta anche con chiavetta esagonale.

Lunghezza mm	Larghezza mm	Peso kg/pz	Tipo di cameretta	Articolo no.	Prezzo CHF
Classe EN124: B125					
620	610	58	1	532350	569.—
1320	610	120	2	532367	881.—
980	910	130	3	507591	1110.—
1510	910	220	4	507593	1683.—
Classe EN124: D400 (Copertura triangolare T-MAX)					
750	750	126	LFO 1	532770	1500.—
1500	750	189	LFO 2	532771	2500.—

Gruppo 8E



SYMALIT Power Charger Box

cameretta in HDPE rinforzata con fibra di vetro, incluso base in cemento e coperchio in ghisa adatto con cornice in acciaio.

In uso come albero universal per la mobilità elettrica in 3 parti.

Tipo di cameretta	CPN	Prezzo CHF
Typ PCB S (Small)	9320019	1541.—
Typ PCB L (Large)	9320018	1849.—



Attrezzatura di sollevamento per coperchio in ghisa

Raccomandazione SUVA. Con chiave brugola M14 per l'apertura del coperchio.

Articolo no.	Prezzo CHF
532351	CHF 122.—

Gruppo 9F



Accessori



6. Accessori				45
Placca di copertura dei cavi	46	Morsetti per cavo		47
Nastro segnaletico per tracciati	46	Set per carotaggio		48
Cordina di trazione	46	Guarnizioni & bullone da chiusura	48 —	49
Lubrificante	47	Attrezzature a noleggio	49 —	50
Slitta di trazione	47			



Placca di copertura dei cavi

in LDPE, rossa/nera.

Impiego fuori dalle carreggiate, non agibile.

Versione	Peso kg/pz	Articolo no.	CPN	Prezzo CHF
500/300/6 mm	0.94	507800	514.301	27.10
500/600/6 mm	1.87	507791	514.301	33.20
600/400/6 mm	1.77	507733	514.301	30.80
1000/600/6 mm	3.74	507572	514.301	52.80

Gruppo 9C



Nastro segnaletico per tracciati

Incrementa la sicurezza contro danneggiamenti. Ciò è prescritto nella linea guida VSE (VKK-CH2022). Profondità ideale per la posa: 50 cm sotto suolo.

Lunghezza 250 m

Versione	Larghezza mm	Pezzi per cartone	Articolo no.	CPN	Prezzo CHF
Attenzione „corrente“	100	8	500350	484.111	34.—
Attenzione „cavo TV“	100	10	532196	484.111	34.—
Attenzione „acqua“, blu	100	-	532194	484.111	34.—
Attenzione „gas“, giallo	100	-	532195	484.111	34.—
Attenzione „cavo-Swisscom“, arancione	100	10	532197	484.111	34.—
„Attenzione cavo“, con filo metallico	40	-	532199	484.131	94.—

Gruppo 9G



Cordina di trazione

Resistente fino a 350 kg, in PP

Lunghezza 500 m

Versione	Articolo no.	Prezzo CHF
senza metraggio	532198	50.—
con metraggio	532521	117.—

Gruppo 9F



Lubrificante

Facilita l'inserimento di tutti i collegamenti con manicotti. Le guarnizioni di gomma vengono protette durante l'introduzione del tubo e restano nell'incavo.

Versione	Articolo no.	Prezzo CHF
0.5 litri in tubetto	501422	6.80
1 litro in secchio	532509	8.30

Gruppo 9F



Slitta di trazione

per tubi a chiusura longitudinale.

Utile per un posizionamento a regola d'arte

Versione	Articolo no.	Prezzo CHF
per LV-Tubi da 120 mm e superiori	503367	384.—
per LV-Tubi 80 e 100 mm	532573	366.—



Morsetti per cavo Triple

in poliammide rinforzata con fibra di vetro e additivi
durata di servizio > 50 anni

per la posa interna ed esterna (resistente all'umidità)

resistente alla corrosione, ozono, gelo, olio, acidi, sale e raggi UV

resistente a temperature dai -40°C ai +120°C

senza materiale di fissaggio (filettatura, vite, guida)

Per diametro del cavo mm	Peso kg/pz	Articolo no.	Prezzo CHF
3x Ø 27 — 38	0.55	532027	31.70

Gruppo 9B



Morsetti per cavo SE

in poliammide rinforzata con fibra di vetro e additivi
durata di servizio > 50 anni

per la posa interna ed esterna (resistente all'umidità)

resistente alla corrosione, ozono, gelo, olio, acidi, sale e raggi UV

resistente a temperature dai -40°C ai +120°C

senza materiale di fissaggio (filettatura, vite, guida)

Per diametro del cavo mm	Peso kg/pz	Articolo no.	Prezzo CHF
26 — 38	0.12	532030	11.40
36 — 52	0.13	532031	12.50
50 — 75	0.17	532032	16.30
75 — 100	0.56	532033	23.10
100 — 135	0.90	532034	33.60

Gruppo 9B



Set per carotaggio

Testa per alesare in metallo rigido di alta qualità - lunga durata

Composta da sega a tazza, trapano, mandrino per punte da trapano, per trivellare in modo velocissimo e sicuro i cameretti SYM-Box. Superficie pulita, spesso non è necessario sbarbare, espulsione automatica della carota. Se richiesto, con valigetta a guscio rigido con inserto in spugna (valigetta Fr. 350.—)

Versione	Articolo no.	Prezzo CHF
Ø 75 mm	532385	1110.—
Ø 95 mm	532386	1150.—
Ø 114 mm	532387	1200.—
Ø 137 mm	532388	1360.—
Ø 167 mm	532389	1380.—
Ø 218 mm	532390	1700.—

Gruppo 9F



Guarnizioni con profilo

Adatto per DN	Articolo no.	Prezzo CHF
72/60	500316	2.40
92/80	500319	2.40
112/100	500323	3.20
132/120	500328	3.20
163/148	500334	4.10
214/195	500337	9.60

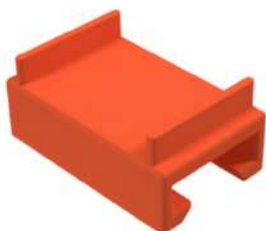
Gruppo 9H



Bullone da chiusura per chiusura longitudinale

Articolo no.	Prezzo CHF
503331	0.80

Gruppo 9F



Morsetti di chiusura

per manicotti per tubi a chiusura longitudinale

Articolo no.	Prezzo CHF
531693	0.70

Gruppo 9A



Saldatrice

Dispositivo di prestito

Articolo no.	Tipo	Prezzo settimanale in CHF	Prezzo base CHF
532840	Con lettore di codici a barre	150.—	75.—
532841	Senza lettore di codici a barre	150.—	75.—



Sbucciatore 63/225

Dispositivo di noleggio

Articolo no.	Prezzo settimanale in CHF
9320017	50.—



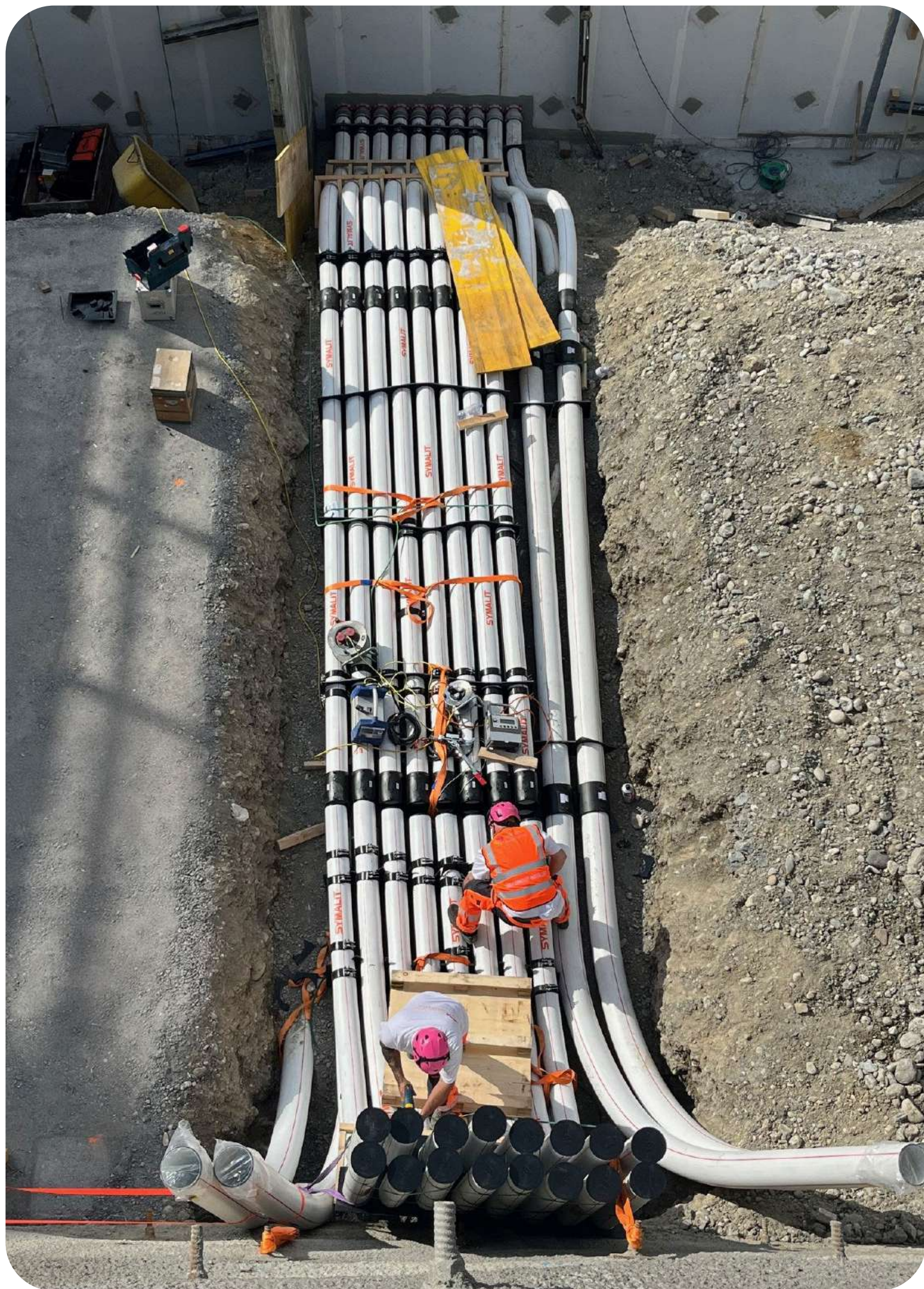
Attrezzo per il tiraggio dei fili con calibro di controllo

Dispositivo di noleggio

Versione	Articolo no.	Prezzo settimanale in CHF
Ø 55 mm	9320016	75.—
Ø 60 mm	9320005	75.—
Ø 80 mm	9320006	75.—
Ø 100 mm	9320007	75.—
Ø 120 mm	9320008	75.—
Ø 150 mm	9320009	75.—
Ø 200 mm	9320010	75.—
Paracadute per soffiaggio Ø 214 — 315 mm	9320023	75.—

Condizioni di noleggio

Il locatario si impegna a maneggiare con cura i dispositivi e a restituirli puliti, completi e perfettamente funzionanti. Il materiale smarrito o danneggiato sarà addebitato al prezzo di acquisto a nuovo. Le istruzioni per l'uso devono essere rispettate rigorosamente.



Ingegneria & Informazioni utili

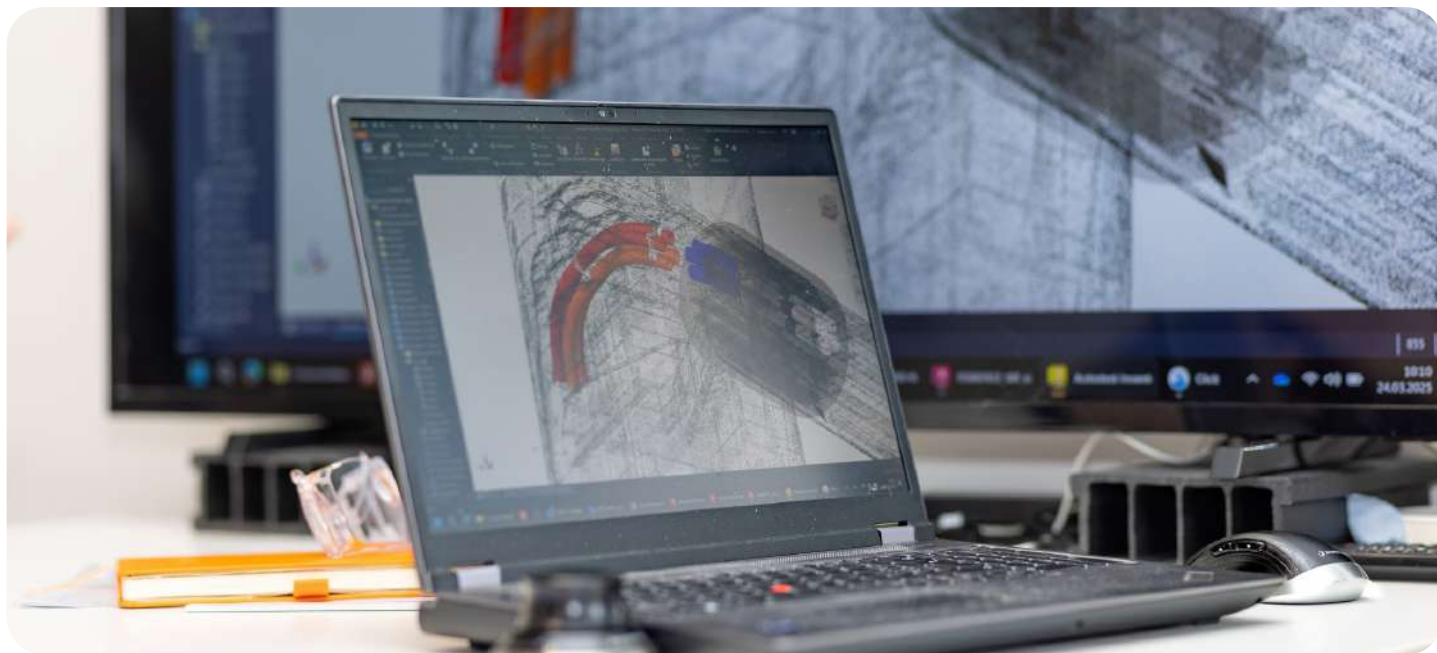


7. Ingegneria & Informazioni utili

Ingegneria	52	Condizioni di consegna	56 — 57
Prodotti su misura	53 — 54	Articoli Swisscom	58
Condizioni generali di vendita	55	Il nostro Team	59

Soluzioni personalizzate per le vostre esigenze

La vostra applicazione richiede un sistema di protezione dei cavi personalizzato? Il nostro team di esperti si impegna a offrire supporto dalla fase di progettazione alla realizzazione e sviluppa soluzioni perfettamente adeguate alle vostre esigenze.



I nostri servizi

- ✓ Supporto professionale nella fase di progettazione
- ✓ Scansioni 3D sul posto
- ✓ Supporto nel processo di posa e saldatura, compresa la calibrazione e il collaudo finale
- ✓ Sistemi di distanziatori e rondelle ampiamente collaudati e pronti per il montaggio
- ✓ Supporto anche dopo il collaudo dell'installazione

Prodotti speciali personalizzati

Curve speciali e curve per strati di tubi

Le nostre curve per la protezione dei cavi sono realizzate su misura in base alle vostre specifiche esigenze. Grazie alla produzione nel nostro stabilimento di Lenzburg, siamo in grado di garantire tempi di consegna rapidi. Non tutte le esigenze possono essere soddisfatte con le curve standard. Ed è proprio qui che entrano in gioco le nostre soluzioni personalizzate. Vi offriamo curve per la protezione dei cavi con gradi personalizzati e raggi specifici che assicurano la distanza prescritta tra le curve e consentono una calibrazione senza problemi.



Sistemi SYM-BOX su misura

Questo sistema di pozzetti da noi progettato è compatibile con 4 diversi tipi di coperchi. Inoltre, questi pozzetti possono essere utilizzati come stazioni di ricarica elettrica in combinazione con il Power Charger Box. Se le dimensioni standard della SYM-BOX non sono adatte alla vostra applicazione, il sistema può essere personalizzato nelle dimensioni e nella forma. Su richiesta, possiamo anche praticare i fori o saldare i raccordi, in fabbrica o sul posto.



Rondelle su misura

Questo prodotto specifico viene utilizzato in caso di lavori di sottofondo e soprattutto nelle aree di approvvigionamento urbano, dove lo spazio per le installazioni convenzionali è scarso o nullo. Su richiesta, possiamo realizzare e saldare pacchetti di tubi fatti su misura in base alla situazione del cantiere, in fabbrica o sul posto. Restiamo a vostra disposizione fino alla calibrazione, alla stesura del verbale di collaudo e oltre.



Distanziatori su misura

I nostri distanziatori standard coprono già molti casi d'impiego tipici. Per situazioni di cantiere particolari, che richiedono esigenze specifiche in termini di spazio, disposizione o flessibilità, offriamo inoltre soluzioni realizzate su misura. A seconda delle condizioni in loco, è possibile definire in modo flessibile sia il numero dei tubi affiancati o sovrapposti, sia le rispettive distanze. In questo modo garantiamo che i distanziatori si integrino in modo ottimale nella vostra installazione e consentano un montaggio efficiente.



Il vostro partner

Daniele Villano
Ingegneria e progetti speciali

☎ +41 62 885 83 19

📞 +41 79 389 85 35

✉ daniele.villano@symalit.ch

Condizioni generali di vendita e di consegna

1. Validità

- 1.1 Le presenti condizioni di vendita sono valide per tutte le consegne della Symalit al committente. Esse valgono anche per tutti gli affari conclusi in secondo tempo, anche se non si fa riferimento espresso alle presenti condizioni di vendita.
- 1.2 Clausole complementari o divergenti dalle presenti condizioni, in particolar modo clausole d'acquisto da parte del committente, nonché accordi sulla parola sono validi solamente con conferma scritta da parte della SYMALIT

2. Offerte

Le offerte sono vincolanti solo a condizione che contengano un termine di accettazione.

3. Conferma d'ordine

Per la quantità e l'esecuzione della consegna è determinante la conferma dell'ordine.

4. Indicazioni tecniche e documentazioni

- 4.1 Documentazioni tecniche (disegni, descrizioni, illustrazioni) ed eventuali indicazioni su misure, proprietà o peso vengono fornite unicamente a titolo informativo e non danno alcuna garanzia in merito
- 4.2 Tutte le documentazioni rimangono proprietà intellettuale della Symalit e possono essere utilizzate solo per obiettivi concordati con la Symalit o da essa indicati.
- 4.3 Con diritto riservato per variazioni del prodotto per motivi tecnici o di produzione.

5. Disposizioni sul luogo di consegna

Il committente è tenuto a far rilevare alla Symalit disposizioni locali, legali o di altro tipo che concernono l'esecuzione della consegna e il rispetto del regolamento di sicurezza e delle disposizioni di licenza.

6. Prezzi

I prezzi s'intendono, salvo accordi contrari, franco stabilimento, compreso l'imballaggio standard. Tutte le spese accessorie, ad es. spese di nolo, di assicurazione, di permessi d'esportazione, di transito, d'importazione, ecc., nonché spese di registrazione vanno a carico del committente. Quest'ultimo deve sostenere inoltre ogni tipo di imposta, tassa, diritto e dazio. Senza accordo espresso, l'imballaggio non può essere né ripreso né rimborsato. Salvo errori o cambiamenti di prezzo, specialmente adattamenti dovuti al cambio. Tutti i listini prezzo precedenti sono nulli.

7. Misure e tolleranze

Salvo accordi speciali presi per iscritto, valgono per quanto riguarda misure e tolleranze le specificazioni del prodotto, le nostre norme d'azienda e/oppure le rispettive norme industriali.

8. Violazione del diritto di protezione

Decliniamo ogni responsabilità se gli oggetti da noi forniti, prodotti secondo specificazioni, disegni o campioni del committente, violano il diritto di protezione di terzi. Il committente s'impegna ad assumersi tutte le spese derivanti in seguito a violazioni del diritto di protezione.

9. Condizioni di pagamento

- 9.1 I pagamenti del committente devono effettuarsi secondo le condizioni di pagamento concordate.
- 9.2 I pagamenti non possono essere né trattenuti né patteggiati con controprete se non con l'espresso accordo scritto della SYMALIT.
- 9.3 Se il committente non rispetta i termini di pagamento concordati, egli è tenuto a pagare, senza che si renda necessario un sollecito, un interesse di mora di 5 % a partire dal termine stabilito.
- 9.4 La violazione delle nostre condizioni di pagamento ci esonera dagli obblighi di consegna, il committente dovrà tuttavia far fronte agli obblighi di presa in consegna.

10. Consegna

- 10.1 L'osservanza dei termini di consegna fissati sulla conferma di ordine presuppone l'adempimento antecedente degli obblighi e delle incombenze contrattuali da parte del committente. Sono esclusi diritti al risarcimento del danno per inadempimento dei termini di consegna. Quest'ultimo è considerato come osservato, se alla sua scadenza la merce è pronta per la spedizione.
- 10.2 Un posticipo adeguato del termine di consegna è possibile
 - a) se alla Symalit non vengono fatti pervenire per tempo indicazioni necessarie per la realizzazione dell'ordinazione, oppure se il committente le cambia successivamente causando così ritardi della consegna.
 - b) se la Symalit viene ostacolata da forza maggiore nella consegna. A forza maggiore equivalgono anche circostanze imprevedibili, non imputabili alla Symalit, che rendono inesigibile o impossibile la consegna.
- 10.3 Se il committente non ritira per tempo merce dichiarata pronta per la spedizione, la Symalit è in diritto di immagazzinare la merce a spese e a

rischio e pericolo del committente e di metterla in conto considerandola come consegnata.

- 10.4 Sono ammesse consegne parziali. La Symalit ha il diritto di mettere in conto consegne parziali.
- 10.5 Se la Symalit non insiste sull'adempimento del contratto, in caso di annullamento dell'ordine da parte del committente, quest'ultimo deve corrispondere una penalità pari al 10% del prezzo contrattuale, a meno che la Symalit non sia in grado di provare danni maggiori.

11. Passaggio del rischio

- 11.1 Il rischio passa al committente non appena la merce lascia gli stabilimenti della Symalit, anche in caso di consegna franco, o a condizioni simili, oppure se è incluso il montaggio o nel caso in cui il trasporto viene organizzato ed eseguito dalla Symalit.
- 11.2 In caso di ritardo nella spedizione per motivi non imputabili alla Symalit, il rischio passa al committente non appena egli viene informato che la merce è pronta per la consegna.

12. Montaggio

Se Symalit si occupa anche del montaggio o della sorveglianza del montaggio verranno applicate le condizioni per il montaggio secondo listino prezzi oppure secondo il sito «www.symalit.com»

13. Trasporto e assicurazione

- 13.1 I costi di trasporto vanno, salvo accordi contrari, a carico del committente.
- 13.2 L'assicurazione contro danni di ogni tipo incombe al committente. Nel caso in cui se ne occupa la Symalit, l'assicurazione viene considerata come conclusa d'ordine e per conto e rischio del committente.
- 13.3 In caso di danneggiamento o perdita della merce durante il trasporto, il committente è tenuto a presentare le rispettive riserve sull'avviso di ricevimento e a far stabilire allo spedizioniere senza indugio le circostanze di fatto. La comunicazione di danni di trasporto, non constatati al momento e sul luogo, deve essere trasmessa allo spedizioniere al più tardi 8 giorni dopo il ricevimento della merce.
- 13.4 Mezzi sussidiari forniti per l'accatastamento e l'immagazzinamento vengono messi incontro.

14. Esame e accettazione della merce

- 14.1 La merce viene prodotta da Symalit secondo le specificazioni del prodotto, le norme d'azienda e le norme industriali in vigore.
- 14.2 Il committente deve esaminare la merce entro 20 giorni e comunicare eventuali difetti alla Symalit per scritto immediatamente dopo averne preso atto. Se il committente se ne astiene, la merce viene considerata come accettata.

15. Garanzia

- 15.1 Symalit s'impegna, su richiesta scritta del committente, a sostituire al più presto e gratuitamente tutti i pezzi forniti o a rimborsare il valore fatturato di quelli non sostituiti o riparati, a condizione che tali pezzi presentino difetti di materiale o provabili difetti di fabbricazione che li rendono inutilizzabili. I pezzi sostituiti sono proprietà della Symalit e vanno restituiti inalterati, a meno che non vi sia una rinuncia scritta della Symalit.
- 15.2 Per prodotti fabbricati secondo indicazioni, disegni e modelli del committente, la garanzia offerta dalla Symalit si limita alle caratteristiche del materiale e alla lavorazione.
- 15.3 Sono esclusi dalla garanzia danni dovuti all'usura, inadeguatezza dell'immagazzinamento e di manutenzione, mancato rispetto delle istruzioni d'uso, uso eccessivo, utilizzo di mezzi d'uso inadatti, interventi non idonei del committente o di terzi, impiego di pezzi estranei nonché danni non imputabili alla Symalit.
- 15.4 Per prodotti acquistati presso terzi la Symalit offre la garanzia unicamente nell'ambito degli obblighi di garanzia del subappaltatore.
- 15.5 Diritti a garanzia e rivendicazioni di responsabilità cadono in prescrizione 12 mesi dopo il ricevimento della merce da parte del consumatore finale, al più tardi 18 mesi dopo la partenza della merce dagli stabilimenti della Symalit.
- 15.6 Per danni a persone e cose del cliente, causati dalla Symalit, la responsabilità ammonta, nell'ambito delle disposizioni legali, al massimo al valore della merce. È escluso ogni tipo di responsabilità ulteriore nei confronti del cliente o di terzi nonché ogni responsabilità per danni indiretti e conseguenti.

16. Luogo e foro competente, diritto applicabile

Il luogo ed il foro competente è:

CH-5600 Lenzburg AG

Questo contratto è subordinato alle leggi svizzere.

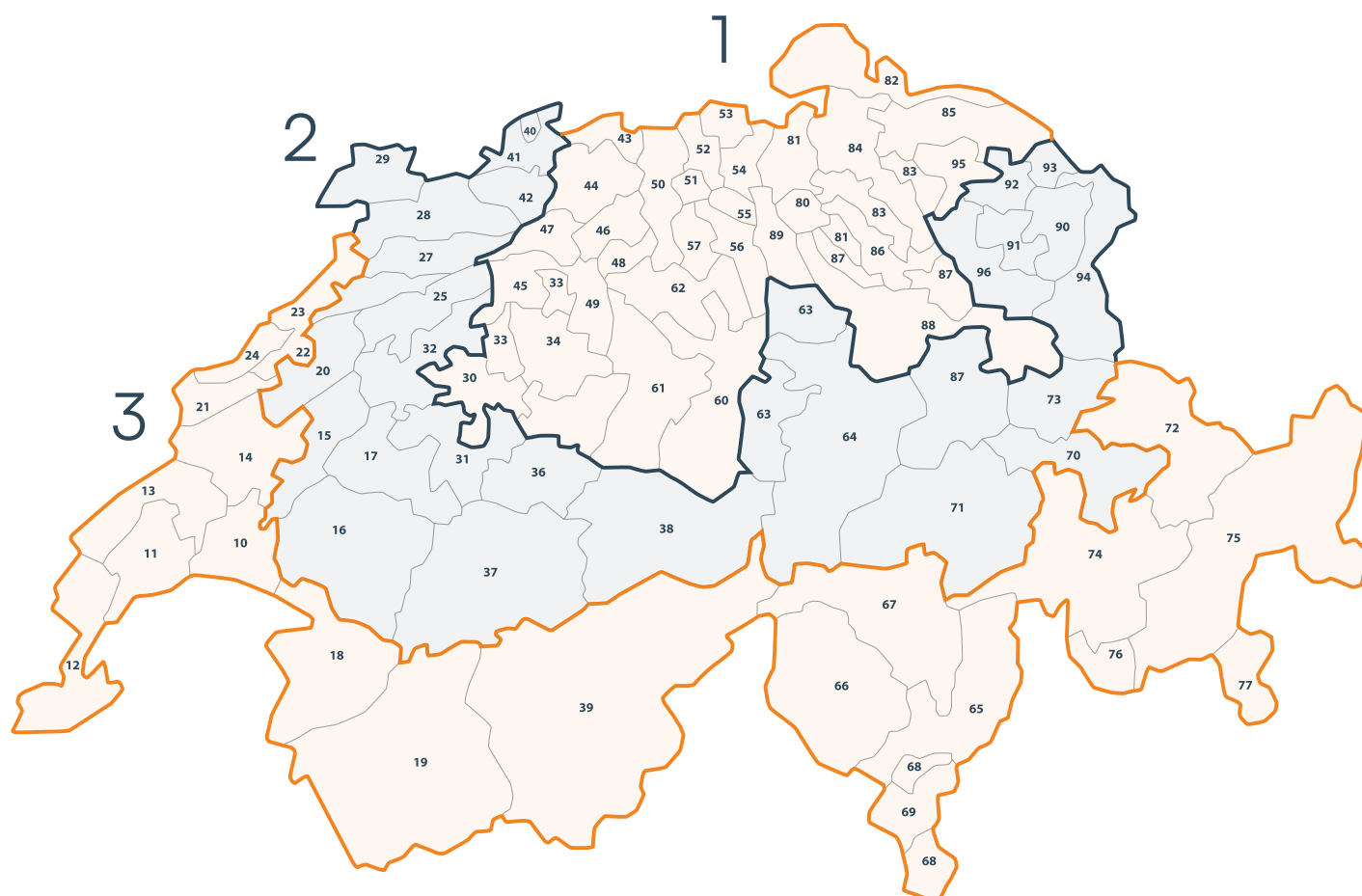
AVLB 1.18

17. In caso di divergenze nell'interpretazione del presente testo, fa fede la versione in lingua tedesca.

Condizioni per la consegna 2026

Prezzi	escl. 8.1 % IVA.
TTPCP	Supplemento del 2,3 % sull'importo netto della fattura (valido fino a revoca).
Spese di Trasporto	Consegne con un importo netto inferiore ai Fr. 4'000.— netti comportano delle spese di trasporto di Fr. 250.— Le consegne con un valore della merce pari o superiore a Fr- 4'000 continueranno a essere effettuate in porto franco.
Trasporto di	Fr. 200.—a bobina. Cauzione per la bobina Fr. 1'200.—/pz. verrà arcolato completamente bonificato a restituzione intatta.
Scarico della merce con gru	Vengono fatturati Fr. 50.— per ogni luogo di scarico.
Cinghie per sollevamenti Cinghie da trasporto	Per motivi di sicurezza ritiriamo tutte le nostre cinghie dopo lo scarico. Se il nostro autista dovesse ricevere l'ordine da parte del Suo personale di cantiere/ magazzino di lasciare le cinghie al loro posto, è strettamente necessaria la firma del committente. Per ogni cinghia addebitiamo sulla fattura di consegna Fr. 7,50.
Limitazioni di trasporto	Condizioni di accesso Tutti gli accessi ai cantieri devono essere progettati in modo che possano essere percorsi dai camion che rispettano le dimensioni e i pesi indicati. Limitazioni di dimensioni e peso Gli accessi devono essere progettati in modo che permettano il passaggio dei camion con le dimensioni e il peso massimi senza compromettere la sicurezza o ostacolare il trasporto. Raggi/Curve I raggi e le curve lungo il percorso verso il cantiere devono essere adatti ai camion. Decisione in caso di dubbio In caso di incertezze sull'idoneità degli accessi, la decisione finale spetta al conducente. Costi aggiuntivi Qualora, a causa delle esigenze specifiche del trasporto, sorgano costi aggiuntivi, extra o permessi, questi saranno a carico del cliente.
Dettagli del camion	Lunghezza: 16,5 m / Larghezza: 2.55 m / Altezza: da 3.90 m — 4.00 m Peso a vuoto: 18 to / Peso massimo: 28 to
Trasporti speciali	Tutte le spese per trasporti speciali che richiedono l'autorizzazione della polizia, la scorta della polizia o traiettorie di consegna più lunghe vengono fatturate a parte secondo la prestazione.
Spese di spedizione (Cargo domicilio)	Fatturazione dei costi di spedizione secondo la prestazione, per un minimo di Fr. 80.—.
Consegna via DPD	Fatturazione delle spese di spedizione.
Rimborso per il ritiro personale della merce	Il 4 % di sconto a partire da un fatturato netto di Fr. 1'000.—.

Zone di fornitura



Unità d'imballaggio

Dimensione	Fasce		Telaio in legno				Raccordi / sacchi	
	Pz (tubi) / fasce	metri / fasce		pz / telaio in legno	metri / telaio in legno		Manicotti doppi	Manicotti finali
Lunghezza utile		5 m	10 m		5 m	10 m		
72/60	93	465	930	91	455	910	80	100
92/80	60	300	600	60	300	600	60	80
112/100	40	200	400	48	240	480	40	50
132/120	30	150	300	42	210	420	25	40
163/148	20	100	200	28	140	280	15	20
214/195	12	60	120	23/15	115	150	5	8
250/235	-	-	-	11	55	110	-	-
315/296	-	-	-	9/6	-	-	-	-
K40 50 x 4.6	100	500	1000	209	1045	2090	-	-
K55 63 x 3.6	100	500	1000	120	600	1200	60	-

Articoli Swisscom

Descrizione del prodotto	Swisscom Art. no	Symalit Art. no	unità
KW 50 tubo PEHD corrugato, Ø 63 mm, L 100 m	1337666	507884	m ¹
K 55 tubo griffato PEHD nero/grigio, Ø 63 mm, L 5 m	1337435	530428	m ¹
K 55 tubo griffato PEHD nero/grigio, Ø 63 mm, L 10 m	1337427	506300	m ¹
K100 tubo proteggi-cavo PELD, Ø 112 mm, L 10 m, «Chiaro»		530514	m ¹
K100 tubo proteggi-cavo PELD, Ø 112 mm, L 10 m, nero (scritta gialla)	1338227	506346	m ¹
K100 tubo proteggi-cavo PELD a chius. longit., Ø 112 mm, L 10 m	1338284	503220	m ¹
K120 tubo proteggi-cavo PELD a chius. longit., Ø 132 mm, L 10 m	1338888	503297	m ¹
K100 tubo proteggi-cavo PEHD, Ø 112 mm, L 10 m (scritta verde)	1338425	506098	m ¹
K 55 PEHD-curva 90°, Ø 63 mm, R 0.6 m, L 0.9 m	1337567	506156	pz.
K 55 PEHD-curva 90°, Ø 63 mm, R 1.0 m, L 1.5 m	1337583	506035	pz.
K100 PELD-curva 90°, Ø 112 mm, R 1.0 m	1338383	531180	pz.
K100 PELD-curva 90°, flessibile, Ø 112 mm, L 176 cm modello lungo	1338409	504714	pz.
K 55 PEHD-manicotto a doppio raccordo incl. guarnizione	1335181	506972	pz.
K 55 PEHD-manicotto finale, Ø 63 mm	1337534	508109	pz.
K100 manicotto a doppio raccordo con chius. longit., Ø 112 mm	1338292	506589	pz.
K100 PEHD-manicotto a doppio raccordo incl. guarnizione, Ø 112 mm	1338326	531535	pz.
K 55 PEHD-manicotto da inserimento, accorciabile, 63/55/260 mm	1335157	508111	pz.
K 63/50 PP-manicotto di varco con 2 guarnizioni	1339696	507785	pz.
K100 PELD-manicotto finale incl. guarnizione, Ø 112 mm	1338334	531321	pz.
K120 PELD-manicotto finale incl. guarnizione, Ø 132 mm	1338938	531323	pz.
Lubrificante per PVC/tubi PE, 500 gr.	1333327	501422	pz.
PEHD-manicotto da inserimento 72/60 mm, accorciabile in tubo di acciaio	1335173	531382	pz.
PEHD manicotto di varco, 72/60 mm su K55 incl. guarnizione	1335165	531381	pz.
Derivazioni a mezza-coppe			
Derivazioni a mezza-coppe 30° tipo K55 su K55	1337690	530760	pz.
Derivazioni a mezza-coppe 30° tipo K100 su K55	1337708	531560	pz.
Derivazioni a mezza-coppe 30° tipo canale per cavi n°4 su K55	1337716	531443	pz.
Derivazioni a mezza-coppe 30° tipo canale per cavi n°8 su K55	1337724	531442	pz.

Le vostre persone di riferimento



Marcel Beer

Amministratore delegato

+41 62 885 84 00
+41 79 230 62 81
marcel.beer@symalit.ch



Ralph Preysch

Responsabile delle vendite interne

+41 62 885 82 21
+41 79 609 61 39
ralph.preysch@symalit.ch



Markus Ziegler

consulente tecnico commerciale
Svizzera est / Svizzera centrale

+41 79 695 05 01
markus.ziegler@symalit.ch



Vito Natale

Consulente tecnico commerciale
Svizzera centrale / Ticino

+41 79 592 21 93
vito.natale@symalit.ch



Nathalie Chardonens

Consulente tecnico commerciale
Svizzera occidentale

+41 79 695 22 35
nathalie.chardonens@symalit.ch



Daniele Villano

Ingegneria e progetti speciali

+41 62 885 83 19
+41 79 389 85 35
daniele.villano@symalit.ch



Cornelia Frey

Vendite interne Svizzera nord /
Svizzera centrale / export

+41 62 885 82 22
cornelia.frey@symalit.ch



Renato Costa

Vendite interne Svizzera
centrale e orientale

+41 62 885 82 84
renato.costa@symalit.ch



Patricia Simmen

Vendite interne Svizzera
occidentale e Ticino

+41 62 885 82 83
patricia.simmen@symalit.ch



Luana Delli Bovi

Vendite interne Svizzera
occidentale e Ticino

+41 62 885 82 24
luana.dellibovi@symalit.ch



Ibrahim Keranovic

Responsabile Acquisti e
Logistica di Produzione

+41 62 885 82 31
+41 79 361 85 27
ibrahim.keranovic@symalit.ch



Stefan De Pellegrin

Responsabile logistica e trasporti

+41 62 885 82 26
stefan.depellegrin@symalit.ch

