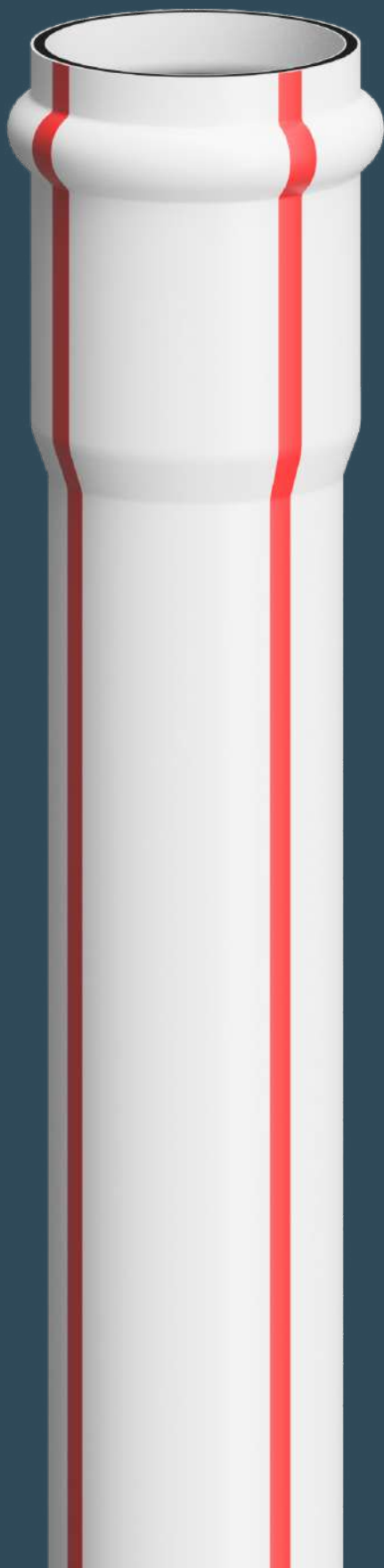




Preise 2026



Mit Symalit sind Sie immer eine Rohrlänge voraus!

Seit über 70 Jahren bieten wir hochwertige Produkte und erstklassigen Service im Bereich Kabelschutzrohre und deren Komponenten. Als führender Anbieter und bevorzugter Partner begleiten wir Sie mit massgeschneiderten Lösungen und umfassendem Support von der Planung bis zur Umsetzung und darüber hinaus.



Fachkompetent

Unsere Expertise und langjährige Erfahrung garantieren Ihnen die besten Lösungen für Ihre Projekte.



Kundenorientiert

Wir stellen Ihre Bedürfnisse in den Mittelpunkt und bieten massgeschneiderte Lösungen.



Nachhaltig

Unsere Produkte werden grösstenteils aus Recycling-Material hergestellt.

1. Rohre		5
C+S Kabelschutzrohre chiaro	6 — 7	Riefenrohre 11
C+S Kabelschutzrohre SYMTOP	8	Noflam Kabelschutzrohre 12
C+S Kabelschutzrohre DIL-force	9	Mehrfachrohre auf Haspel 12
C+S Kabelschutzrohre Neuware	10	Kabelschutzrohre in Rollen 13
Längverschluss Kabelschutzrohre	10	Flexible Kabelschutzrohre 14

2. Bogen		15
C+S Kabelschutzbogen chiaro	16	Kabelschutzbogen zu Riefenrohren 19
C+S Kabelschutzbogen DIL-force	17	Flexible Kabelschutzbogen 19 — 20
C+S Kabelschutzbogen mit Spezialradien	18	Noflam Kabelschutzbogen 21
C+S Kabelschutzbogen mit verlängertem Schenkel	18	

3. Formstücke		22
Muffen	23 — 26	Übergangsstück 29
Reduktionen	27	Endkappen & Stopfen 30 — 31
Einführungsrohre	27 — 28	Abzweiger 31 — 32
Noflam Formstücke	28	Halbschalen 32 — 33
Anschlussmuffen	29	Abstandhalter 34

4. Fundamentrohre		35
Fundamentrohre «Complet»	36	Fundamentrohre Zubehör 38 — 39
Fundamentrohre «Standard»	37	Versetzanleitung Fundamentrohre 40

5. Kabelschächte		41
SYM-BOX Kabelschächte	42	Power Charger Box 43
Gussdeckel mit Rahmen zu SYM-BOX	43	Hebezeug zu Gussdeckel SYM-BOX 43

6. Zubehör		45
Kabelabdeckplatten	46	Kabelklemmen 47
Trassenwarnband	46	Kronenbohrer-Set 48
Einzugsschnur	46	Gummidichtungen & Verschlussbolzen 48 — 49
Gleitmittel	47	Leihgeräte 49 — 50
Einzugsschlitten	47	

7. Engineering & Wissenswertes		51
Engineering	52	Lieferbedingungen 56 — 57
Produkte nach Mass	53 — 54	Swisscom-Artikel 58
Allgemeine Verkaufsbedingungen	55	Ihre Ansprechpersonen 59

Rabattgruppen

Gruppen	Beschreibung
1A	CHIARO-Rohre
1C	SYMTOP-Rohre
1D	DIL-Rohre
1E	K-Rohre
1G	LV-Rohre
1H	NOFLAM-Rohre
1I	Flexrohre
1K	Systaflexrohre
2A	K-Haspel
2B	K-Rollen
2C	LD-Rollen
2D	FMA-Rollen
2E	Mehrfachrohre
2F	Gewellte Rohre
2H	HD-Rohre
3A	CHIARO-Bogen
3B	CHIARO-Bogen Spezialradien und für Hausanschlüsse
3C	SYMTOP-Bogen Standard 214/195
3D	DIL-Bogen
3E	K-Bogen
3F	NOFLAM-Bogen
4A	Flexbogen
4B	Flexbogen 214/195
4C	Systaflexbogen
4D	Systaflexbogen K55
4E	LV-Flexbogen kurz/lang
5A	Doppelmuffen
5D	PE-Endmuffen
5F	PE-Endmuffen Speziallängen
5G	Überschiebemuffen
5I	LV-Muffen

Gruppen	Beschreibung
5K	Reparaturmuffen
5L	LV-Muffe 214/200
5M	FMA-Doppelmuffen
5N	Doppelmuffen ohne Sicke
5O	Dilatationsmuffen
5P	Elektroschweissmuffen
5Q	Schrumpfmuffen
5R	Schraub- und Steckmuffen
5T	Anschlussmuffen zu Flex
5U	Anschlussmuffen zu Systaflex
5W	NOFLAM-Doppel- und Endmuffen
5X	Reduktionen
7A	PE-Endkappen
7B	FMA-Endkappen
7D	Muffenstopfen
7F	Einführungsröhre aufgeraut
7G	Einführungsröhre Polymer
7H	Abstandhalter SYM-Click
7I	Abstandhalter KRAH
8A	Fundamentrohre Complet/Standard
8B	Fundamentrohre Spezial
8C	Zubehör zu Fundamentrohre
8D	Kabelschächte Symbox
8E	Schachtdeckel Symbox
9A	Syspro-Halbschale und Zubehör
9B	Kabelklemmen
9C	Kabelabdeckplatten
9E	Halbschalenabzweiger
9F	Hilfsmittel
9G	Warnbänder
9H	Gummiringe
9I	Universalabzweiger, Y-Abzweiger, Klemmabzweige



1. Rohre

C+S Kabelschutzrohre chiaro
C+S Kabelschutzrohre SYMTOP
C+S Kabelschutzrohre DIL-force
C+S Kabelschutzrohre Neuware
Längverschluss Kabelschutzrohre

6 — 7 Riefenrohre
8 Noflam Kabelschutzrohre
9 Mehrfachrohre auf Haspel
10 Kabelschutzrohre in Rollen
10 Flexible Kabelschutzrohre

5

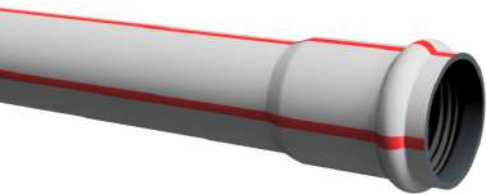
11

12

12

13

14

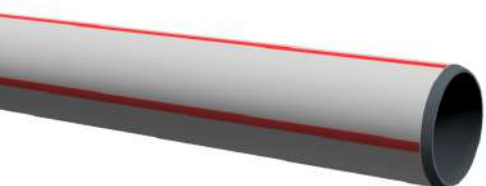


C+S Kabelschutzrohre chiaro

aus LDPE (Rezyklat), mit heller Aussenschicht und roten Streifen.
Mit Muffe und Dichtung

Nennweite OD/ID mm	Wandstärke mm	Metergewicht kg/m	Artikel Nr.	NPK	Preis pro Meter CHF
Baulänge: 5 m					
72/60	6.0	1.27	531481	411.111	8.40
92/80	6.0	1.65	531482	411.112	10.85
112/100	6.0	2.04	531483	411.113	12.80
132/120	6.0	2.47	531449	411.114	15.05
163/148	7.5	3.79	531410	411.115	24.15
Baulänge: 10 m					
72/60	6.0	1.25	530548	411.211	7.70
92/80	6.0	1.63	530552	411.212	9.90
112/100	6.0	2.01	530514	411.213	11.50
132/120	6.0	2.40	530326	411.214	13.70
163/148	7.5	3.71	508140	411.215	22.15

Gruppe 1A

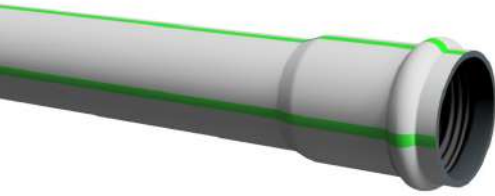


C+S Kabelschutzrohre chiaro

aus LDPE (Rezyklat), mit heller Aussenschicht und roten Streifen.
Ohne Muffe

Nennweite OD/ID mm	Wandstärke mm	Metergewicht kg/m	Artikel Nr.	NPK	Preis pro Meter CHF
Baulänge: 5 m					
72/60	6.0	1.24	531477	411.121	6.85
92/80	6.0	1.61	531478	411.122	8.95
112/100	6.0	1.98	531222	411.123	10.40
132/120	6.0	2.36	531475	411.124	12.35
163/148	7.5	3.64	531476	411.125	20.30

Gruppe 1A



C+S Kabelschutzrohre chiaro

aus LDPE (Rezyklat), mit heller Aussenschicht und grünen Streifen.
Mit Muffe und Dichtung

Kabelschutzrohre für Kommunikationskabel.

Nennweite OD/ID mm	Wandstärke mm	Metergewicht kg/m	Artikel Nr.	NPK	Preis pro Meter CHF
Baulänge: 5 m					
72/60	6.0	1.27	531164	411.111	9.65
92/80	6.0	1.65	530780	411.112	12.10
112/100	6.0	2.04	530781	411.113	14.05
132/120	6.0	2.47	531877	411.114	16.30
Baulänge: 10 m					
72/60	6.0	1.25	507482	411.211	8.95
92/80	6.0	1.63	531165	411.212	11.15
112/100	6.0	2.01	507483	411.213	12.80
132/120	6.0	2.40	531778	411.214	15.—

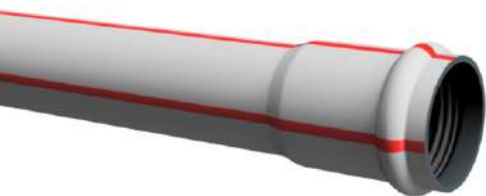
Gruppe 1A

C+S — Das Qualitätszeichen für Kabelschutzrohre

Diese Rohre erfüllen die Vorgaben der C+S-Güteanforderung des VKR. (Verband Kunststoff-Rohre und -Rohrleitungsteile). Diese Güteanforderung wurde vom VKR zusammen mit Experten aus Elektrizitäts-Versorgungs-Unternehmen und unabhängigen Prüfstellen geschaffen. Die Güteanforderung definiert die Abmessungen und mechanischen Eigenschaften für Kabelschutzrohre der Nennweiten DN60 bis DN315 sowie die Pflichten des Herstellers zur Eigen- und Fremdüberwachung der Einhaltung dieser Vorgaben.

Unser C+S Sortiment

Markenname	Material	Eigenschaften
chiaro	LDPE Rezyklat	Preiswert und flexibel
Symtop	HDPE Rezyklat	Robust und beständig
DIL-force	Aus HDPE Rezyklat mit weisser Deckschicht aus Neuware	Hohe Festigkeit, geringe Reibung beim Kabelzug, minime Längenausdehnung bei Sonneneinwirkung
Neuware	HDPE Neuware	Hohe Festigkeit, ideal für Spiegelschweißungen oder Verbindung mit Elektroschweissmuffen



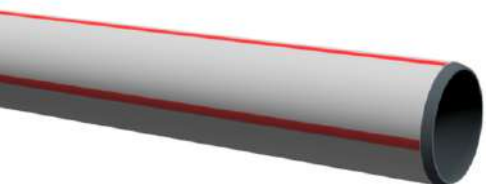
C+S Kabelschutzrohre SYMTOP

aus HDPE (Rezyklat), mit heller Aussenschicht und roten Streifen.
Mit Muffe und Dichtung

Hohe Scheiteldruckfestigkeit.

Nennweite OD/ID mm	Wandstärke mm	Metergewicht kg/m	Artikel Nr.	NPK	Preis pro Meter CHF
Baulänge: 5 m					
72/60	6.0	1.31	532079	412.112	10.30
92/80	6.0	1.71	532080	412.113	13.30
112/100	6.0	2.11	532042	412.113	15.75
132/120	6.0	2.52	532043	412.113	19.—
163/148	7.5	3.92	532044	412.113	29.55
214/195	9.5	6.59	532081	412.113	53.75
Baulänge: 10 m					
72/60	6.0	1.29	531944	412.212	9.40
92/80	6.0	1.68	531945	412.213	12.35
112/100	6.0	2.08	531946	412.214	14.55
132/120	6.0	2.47	531947	412.215	17.10
163/148	7.5	3.83	531948	412.216	27.60
214/195	9.5	6.41	531949	412.217	49.70

Gruppe 1C



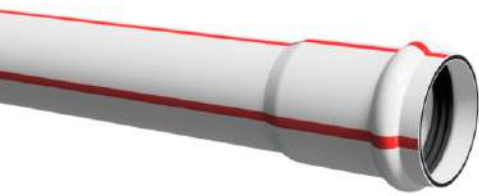
C+S Kabelschutzrohre SYMTOP

aus HDPE (Rezyklat), mit heller Aussenschicht und roten Streifen.
Ohne Muffe

Hohe Scheiteldruckfestigkeit.

Nennweite OD/ID mm	Wandstärke mm	Metergewicht kg/m	Artikel Nr.	NPK	Preis pro Meter CHF
Baulänge: 10 m					
72/60	6.0	1.27	532083	412.222	8.60
92/80	6.0	1.66	532084	412.223	11.25
112/100	6.0	2.05	532085	412.224	13.20
132/120	6.0	2.43	532086	412.225	15.60
163/148	7.5	3.75	532087	412.226	25.40
214/195	9.5	6.23	532088	412.227	45.15
250/235	7.7	5.95	532757	412.227	59.50
315/296	9.7	9.47	532804	412.227	auf Anfrage

Gruppe 1C



C+S Kabelschutzrohre DIL-force

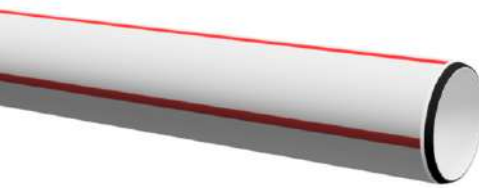
aus HDPE, 3-schichtig, Innen- und Aussenschicht weiss und aus Neuware, mit roten Streifen.

Mit Muffe und Dichtung

Sehr hohe Scheiteldruckfestigkeit. Geringe Längenausdehnung bei Sonneneinwirkung. Sehr geringe Reibung beim Kabelzug. Kameratauglich.

Nennweite OD/ID mm	Wandstärke mm	Metergewicht kg/m	Artikel Nr.	NPK	Preis pro Meter CHF
Baulänge: 10 m					
112/100	6.0	2.08	507287	412.214	16.80
132/120	6.0	2.47	507283	412.215	21.55
163/148	7.5	3.83	530992	412.216	31.85
214/195	9.5	6.41	531000	412.217	55.75

Gruppe 1D



C+S Kabelschutzrohre DIL-force

aus HDPE, 3-schichtig, Innen- und Aussenschicht weiss und aus Neuware, mit roten Streifen.

Ohne Muffe

Sehr hohe Scheiteldruckfestigkeit. Geringe Längenausdehnung bei Sonneneinwirkung. Sehr geringe Reibung beim Kabelzug. Kameratauglich.

Nennweite OD/ID mm	Wandstärke mm	Metergewicht kg/m	Artikel Nr.	NPK	Preis pro Meter CHF
Baulänge: 10 m					
112/100	6.0	2.05	530555	412.224	15.85
132/120	6.0	2.43	530556	412.225	20.35
163/148	7.5	3.75	530994	412.226	30.15
214/195	9.5	6.23	530999	412.227	52.35
250/235	7.7	5.95	532788	412.227	65.50

Gruppe 1D



C+S Kabelschutzrohre HDPE, Neuware

schwarz, schweisssbar, ohne Farbstreifen, nicht angefast.
Ohne Muffe

Spiegelschweisssbar oder Verbindung mit Elektroschweisssmuffen.

Vorsicht: Beachten Sie die Längenausdehnung bei Sonneneinwirkung.

Nennweite OD/ID mm	Wandstärke mm	Metergewicht kg/m	Artikel Nr.	NPK	Preis pro Meter CHF
Baulänge: 10 m					
92/80	6.0	1.66	531777	413.111	16.60
112/100	6.0	2.05	503121	413.112	17.15
132/120	6.0	2.43	504993	413.113	22.30
163/148	7.5	3.75	504994	413.114	32.50
214/195	9.5	6.23	531358	413.115	52.50
250/235	7.7	5.95	532755	413.115	66.90

Gruppe 2H



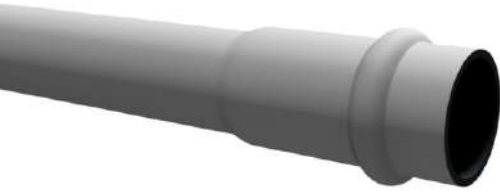
Längverschluss Kabelschutzrohre

aus LDPE

Für den nachträglichen Schutz von bestehenden Kabeln.
Problemloser Einbau mit Einzugsschlitten Symalit.

Nennweite OD/ID mm	Wandstärke mm	Metergewicht kg/m	Artikel Nr.	NPK	Preis pro Meter CHF
Baulänge: 5 m					
92/80	5.7	1.96	503293	415.101	34.90
112/100	5.7	2.31	503295	415.102	37.70
132/120	5.7	2.66	503296	415.103	40.40
163/150	6.2	3.42	503300	415.104	53.50
214/200	6.6	4.68	503302	415.105	67.50
Baulänge: 10 m					
92/80	5.7	1.96	503294	415.201	34.90
112/100	5.7	2.31	503220	415.202	37.70
132/120	5.7	2.66	503297	415.203	40.40
163/150	6.2	3.42	503301	415.204	53.50
214/200	6.6	4.68	503303	415.205	67.50

Gruppe 1G



Riefenrohre

aus HDPE, mit heller Aussenschicht.
Mit Muffe und Dichtung

Für Daten- und Kommunikationskabel. Mit innen liegenden Riefen.

Nennweite OD/ID mm	Wandstärke mm	Metergewicht kg/m	Artikel Nr.	Swisscom Nr.	NPK	Preis pro Meter CHF
Baulänge: 5 m						
50/40 (K40)	4.6	0.71	531550		412.113	7.10
63/55 (K55)	3.6	0.74	530428	1337435	412.111	4.50
Baulänge: 10 m						
50/40 (K40)	4.6	0.70	506585		412.217	5.75
63/55 (K55)	3.6	0.73	506300	1337427	412.211	4.05

Gruppe 1E



Riefenrohre auf Haspel

aus HDPE, mit heller Aussenschicht oder schwarz
(dimensionsabhängig)

Nennweite OD/ID mm	Wandstärke mm	Metergewicht kg/m	Rohraufbau	Länge pro Haspel klein Ø = 2.4 m	Länge pro Haspel gross Ø = 3 m	Artikel Nr.	NPK	Preis pro Meter CHF
32/28 (K28)	2.3	0.24	Einschichtig schwarz	max. 3400 m	max. 6700 m	506424	412.301	2.40
40/34 (K34)	3.0	0.38	Einschichtig schwarz	max. 2200 m	max. 4400 m	507093	412.301	3.85
50/44 (K44)	2.9	0.47	Einschichtig schwarz	max. 1400 m	max. 2850 m	507018	412.301	4.90
50/40 (K40)	4.6	0.70	Zweischichtig, graue Deckschicht	max. 1400 m	max. 2850 m	505865	412.301	7.10
63/55 (K55)	3.6	0.72	Zweischichtig, graue Deckschicht	max. 800 m	max. 1750 m	506165	412.301	7.70

Gruppe 2A



Riefenrohre in Rollen

aus HDPE, mit heller Aussenschicht oder schwarz (dimensionsabhängig).

Für Daten- und Kommunikationskabel. Mit innen liegenden Riefen. Rollendurchmesser ca. 1.1 bis 2.4 m.

Nennweite OD/ID mm	Wandstärke mm	Metergewicht kg/m	Rohraufbau	Artikel Nr.	NPK	Preis pro Meter CHF
Länge pro Rolle: 50 m						
32/28 (K28)	2.3	0.24	Einschichtig schwarz	506748	412.301	2.55
40/34 (K34)	3.0	0.38	Einschichtig schwarz	507095	412.301	4.05
50/40 (K40)	4.6	0.70	Zweischichtig, graue Deckschicht	506514	412.301	7.45
63/55 (K55)	3.6	0.72	Zweischichtig, graue Deckschicht	506223	412.301	8.10
Länge pro Rolle: 100 m						
32/28 (K28)	2.3	0.24	Einschichtig schwarz	506749	412.301	2.40
40/34 (K34)	3.0	0.38	Einschichtig schwarz	507094	412.301	3.85
50/40 (K40)	4.6	0.70	Zweischichtig, graue Deckschicht	506515	412.301	7.10
63/55 (K55)	3.6	0.72	Zweischichtig, graue Deckschicht	506224	412.301	7.70

Gruppe 2B



Noflam-Kabelschutzrohre

schwarz, VO nach UL-94, Brandkennziffer 5.2 nach VKF. Schlagzäh, selbstverlöschend, rauchgastoxikologisch unbedenklich.

Mit Muffe und Dichtung

Für den Einsatz in öffentlichen Gebäuden, Tunnels, Industrie. Schwer brennbar, keine toxischen und korrosiven Rauchgase. Enthalten keine Chlor- und Bromverbindungen. Ideal in Verbindung mit flammwidrigen Kabeln.

Nennweite OD/ID mm	Wandstärke mm	Metergewicht kg/m	Artikel Nr.	NPK	Preis pro Meter CHF
Baulänge: 6 m					
106/100	3.0	1.26	507579	416.001	33.90
124/118	3.0	1.49	507957	416.001	39.30
156/148	4.2	2.62	507768	416.001	68.40

Gruppe 1H



Mehrfachrohre auf Haspel

aus HDPE, schwarz

Wirtschaftlicher Einsatz beim Bau von Kabelschutzrohranlagen für Daten- und Kommunikationskabel.

Wird nur in kompletten Haspeln verkauft!

Artikel Nr.	NPK	Preis pro Meter CHF
Ausführung: MR 4		
531134	414.201	auf Anfrage



Kabelschutzrohre in Rollen

aus LDPE, mit heller Aussenschicht und roten Streifen.
Rollendurchmesser 3 m.

Schutz von Kabeln für Beleuchtungsanlagen, Hausanschlüsse
und Datenleitungen. Liefertermin auf Anfrage.

Nennweite OD/ID mm	Wandstärke mm	Metergewicht kg/m	Ausführung	Artikel Nr.	NPK	Preis pro Meter CHF
Länge pro Rolle: 50 m						
72/60	6.0	1.23	mit Einziehdraht	502010	411.311	8.70
92/78	7.0	1.85	mit Einziehdraht	505076	411.312	12.95
112/96	8.0	2.58	ohne Einziehdraht	505102	411.313	16.60
Länge pro Rolle: 100 m						
72/60	6.0	1.23	mit Einziehdraht	502011	411.321	8.45
92/78	7.0	1.85	mit Einziehdraht	505134	411.322	12.60
112/96	8.0	2.58	ohne Einziehdraht	506027	411.323	16.10

Gruppe 2C



Kabelschutzrohre für Antennenanlagen

aus LDPE, schwarz, mit grünen Streifen und Draht.
Rollendurchmesser 0.7 bis 1.8 m.

Nennweite OD/ID mm	Wandstärke mm	Metergewicht kg/m	Artikel Nr.	NPK	Preis pro Meter CHF
Länge pro Rolle: 50 m					
37/31 (NW30)	3.0	0.34	503778	411.314	3.20
47/39 (NW40)	4.0	0.53	502754	411.314	4.80
59/49 (NW50)	5.0	0.83	502783	411.314	6.90
Länge pro Rolle: 100 m					
28/22 (NW20)	3.0	0.24	502632	411.324	2.40
37/31 (NW30)	3.0	0.34	502586	411.324	3.10
47/39 (NW40)	4.0	0.53	502614	411.324	4.60
59/49 (NW50)	5.0	0.83	502836	411.324	6.70

Gruppe 2D



Flexible Kabelschutzrohre

aus HDPE, auch in ISO-Abmessungen lieferbar. Speziallängen auf Anfrage.

Spritzwasserdicht. Lieferung in Rollen (gewickelt).

Nennweite OD/ID mm	Metergewicht kg/m	Artikel Nr.	NPK	Preis pro Meter CHF
Baulänge: 5 m				
72/60	1.10	505528	421.311	66.10
92/80	1.49	505467	421.312	70.50
112/100	1.78	505530	421.313	72.80
132/120	2.12	504939	421.314	83.80
163/148	2.72	504940	421.315	106.—
Baulänge: 10 m				
72/60	1.10	505524	421.311	66.10
92/80	1.45	505468	421.312	70.50
112/100	1.77	505529	421.313	72.80
132/120	2.10	504938	421.314	83.80
163/148	2.66	504941	421.315	106.—

Gruppe II



SYSTAflex-Kabelschutzrohre mit Länge nach Mass

aus schlagzähem HDPE. Universal biegsam. Längen auf Anfrage.

Optimaler Kabelschutz bei extremen Einsätzen. Aus schlagzähem HDPE. Hohe Scheiteldruckfestigkeit. Innenschicht mit Längsriefen ergibt geringe Reibung beim Kabelzug. Spritzwasserdicht.

Nennweite OD/ID mm	Metergewicht kg/m	Artikel Nr.	NPK	Preis pro Meter CHF
72/60	1.68	531724	421.321	67.60
92/80	2.09	531723	421.321	72.50
112/100	2.80	531691	421.321	78.90
132/120	3.31	531694	421.321	83.70
163/148	4.65	531690	421.321	102.—

Gruppe 1K

Bogen

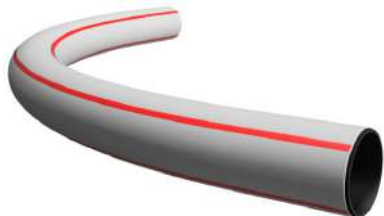


2. Bogen

C+S Kabelschutzbogen chiaro
 C+S Kabelschutzbogen DIL-force
 C+S Kabelschutzbogen mit Spezialradien
 C+S Kabelschutzbogen mit verlängertem
 Schenkel

16	Kabelschutzbogen zu Riefenrohren	19
17	Flexible Kabelschutzbogen	19 — 20
18	Noflam Kabelschutzbogen	21
18		

15



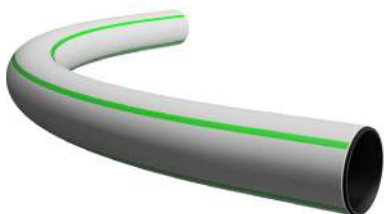
C+S Kabelschutzbogen chiaro

aus LDPE (Rezyklat), mit heller Aussenschicht und roten Streifen.

Bei Dimension 214/195 in HDPE Qualität (Symtop)

Nennweite OD/ID mm	Radius mm	Stück pro Bogenpalette	Gewicht kg/Stk	Artikel Nr.	NPK	Preis CHF
Winkel: 45°						
72/60	600	336	0.95	506836	421.111	31.70
92/80	800	200	1.53	506848	421.112	37.90
112/100	1000	128	2.38	531902	421.113	55.40
132/120	1200	90	3.11	531904	421.114	65.—
163/148	1500	60	6.18	531906	421.115	99.60
214/195	2000	30	13.70	531908	421.116	211.—
Winkel: 90°						
72/60	600	238	1.54	506837	421.211	45.70
92/80	800	137	2.57	506838	421.212	49.—
112/100	1000	94	3.97	531903	421.213	76.—
132/120	1200	68	5.29	531905	421.214	97.20
163/148	1500	42	10.60	531907	421.215	139.—
214/195	2000	20	23.40	531909	421.216	327.—

DN60 — DN150: Gruppe 3A
DN200: Gruppe 3C



C+S Kabelschutzbogen chiaro

aus LDPE (Rezyklat), mit heller Aussenschicht und grünen Streifen.

Nennweite OD/ID mm	Radius mm	Stück pro Bogenpalette	Gewicht kg/Stk	Artikel Nr.	NPK	Preis CHF
Winkel: 45°						
72/60	600	336	0.95	531912	421.111	34.10
92/80	800	200	1.53	531913	421.112	40.80
112/100	1000	128	2.38	531914	421.113	59.70
132/120	1200	90	3.11	531915	421.114	70.10
Winkel: 90°						
72/60	600	238	1.54	531895	421.211	49.30
92/80	800	137	2.57	531896	421.212	52.80
112/100	1000	94	3.97	531897	421.213	82.—
132/120	1200	68	5.29	531898	421.214	105.—

Gruppe 3A



C+S Kabelschutzbogen DIL-force

aus HDPE, 3-schichtig, Innen- und Aussenschicht weiss und aus Neuware, mit roten Streifen

Sehr geringe Reibung beim Kabelzug.

Nennweite OD/ID mm	Radius mm	Stück pro Bogenpalette	Gewicht kg/Stk	Artikel Nr.	NPK	Preis CHF
Winkel: 45°						
112/100	1000	128	2.41	506839	421.124	58.—
132/120	1200	90	3.22	506841	421.125	69.30
163/148	1500	60	6.31	506843	421.126	107.—
214/195	2000	30	13.70	506845	421.127	229.—
Winkel: 90°						
112/100	1000	94	4.02	506840	421.224	77.90
132/120	1200	68	5.50	506842	421.225	102.—
163/148	1500	42	10.76	506844	421.226	149.—
214/195	2000	20	23.35	506846	421.227	346.—

Gruppe 3D





C+S Kabelschutzbogen chiaro mit Spezialradien

aus LDPE (Rezyklat), mit heller Aussenschicht und roten Streifen. Mit Radien, die vom Standard abweichen.

Weitere Spezialbogen auf Anfrage sowie Unterstützung bei Sonderausführungen, Etagenbogen usw. durch unsere Engineering-Abteilung.

Nennweite OD/ID mm	Radius mm	Gewicht kg/Stk	Artikel Nr.	NPK	Preis CHF
Winkel: 90°					
72/60	300	0.99	500221	421.216	43.20
72/60	800	1.93	500222	421.216	48.30
92/80	300	1.29	500235	421.216	53.80
92/80	600	2.01	500236	421.216	54.90
92/80	1000	3.01	500237	421.216	69.20
112/100	600	2.68	500259	421.216	83.50
112/100	800	3.37	500260	421.216	85.60
112/100	1500	5.56	500263	421.216	104.—
132/120	800	3.91	500275	421.216	113.—
132/120	1000	4.60	500276	421.216	114.—
132/120	2000	8.14	500278	421.216	179.—
163/148	1000	7.53	505643	421.216	153.—
163/148	2000	13.24	505645	421.216	231.—

Gruppe 3B



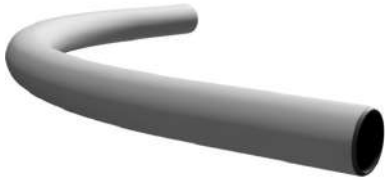
C+S Kabelschutzbogen chiaro mit verlängertem Schenkel

aus LDPE (Rezyklat) mit heller Aussenschicht und roten Streifen. Ideal für Hauseinführungen.

Länge des verlängerten Schenkels: 2 m

Nennweite OD/ID mm	Radius mm	Gewicht kg/Stk	Artikel Nr.	NPK	Preis CHF
Winkel: 90°					
72/60	300	3.24	500216	421.216	85.50
72/60	600	3.82	500218	421.216	90.50
92/80	300	4.22	500229	421.216	108.—
92/80	600	4.97	500230	421.216	108.—
112/100	600	6.23	500269	421.216	153.—

Gruppe 3B



Kabelschutzbogen zu Riefenrohren
aus HDPE, hellgrau, mit innen liegenden Riefen.

Nennweite OD/ID mm	Radius mm	Gewicht kg/Stk	Artikel Nr.	Swisscom Nr.	NPK	Preis CHF
Winkel: 90°						
50/40 (K40)	600	1.11	506417		421.227	52.10
63/55 (K55)	600	1.15	506156	1337567	421.221	50.80
63/55 (K55)	1000	1.59	506035	1337583	421.227	70.30
Winkel: 45°						
63/55 (K55)	600	0.81	532753		421.121	50.80

Gruppe 3E



Flexible Kabelschutzbogen
aus HDPE, ohne Muffe

Für Mastauführungen, Abgänge, Kreuzungen, Hauseinführungen. Können in Verbindung mit einer Anschlussmuffe abgelängt werden. Spritzwasserdicht.

Nennweite OD/ID mm	Ausführung	Gesamtlänge ca. mm	Gewicht kg/pz	Artikel Nr.	Swisscom Nr.	NPK	Preis CHF
Winkel: bis 90° variabel							
72/60	kurz	820	0.94	504686		421.311	52.90
92/80	kurz	950	1.42	504687		421.312	57.90
112/100	kurz	1120	2.06	504669		421.313	72.60
132/120	kurz	1350	2.94	504688		421.314	89.90
163/148	kurz	1590	4.70	505310		421.315	144.—
214/195	kurz	2130	8.52	532104		421.316	499.—
Winkel: bis 180° variabel							
72/60	lang	1240	1.40	504712		421.311	71.40
92/80	lang	1520	2.23	504713		421.312	80.10
112/100	lang	1780	3.23	504714	1338409	421.313	105.—
132/120	lang	2110	4.53	504715		421.314	139.—
163/148	lang	2370	6.86	505311		421.315	207.—
214/195	lang	3080	12.00	532105		421.316	714.—

DN60 — DN150: Gruppe 4A
DN200: Gruppe 4B



Flexible Kabelschutzbogen

aus HDPE, mit einseitiger Muffe und Dichtung.

Für Mastauführungen, Abgänge, Kreuzungen, Hauseinführungen. Können in Verbindung mit einer Anschlussmuffe abgelängt werden. Spritzwasserdicht.

Nennweite OD/ID mm	Ausführung	Gesamtlänge ca. mm	Gewicht kg/Stk	Artikel Nr.	NPK	Preis CHF
Winkel: bis 90° variabel						
72/60	kurz	800	0.96	507156	421.311	65.30
92/80	kurz	915	1.47	507157	421.312	71.40
112/100	kurz	1070	2.02	507158	421.313	88.70
132/120	kurz	1290	2.94	507159	421.314	109.—
163/148	kurz	1535	4.42	507177	421.315	174.—
214/195	kurz	2090	8.70	532106	421.316	529.—
Winkel: bis 180° variabel						
72/60	lang	1220	1.46	507160	421.311	83.60
92/80	lang	1485	2.19	507161	421.312	93.50
112/100	lang	1730	3.27	507162	421.313	121.—
132/120	lang	2050	4.80	507163	421.314	158.—
163/148	lang	2290	6.49	507176	421.315	238.—
214/195	lang	3040	12.77	532107	421.316	744.—

DN60 — DN150: Gruppe 4A
DN200: Gruppe 4B



Längverschluss Flexbogen

aus HDPE, zu Längverschlussrohren

Für den nachträglichen Schutz von bestehenden Kabeln. Spritzwasserdicht.

Nennweite OD/ID mm	Ausführung	Gesamtlänge ca. mm	Gewicht kg/Stk	Artikel Nr.	NPK	Preis CHF
Winkel: bis 90° variabel						
92/80	kurz	1050	1.80	506873	421.421	130.—
112/100	kurz	1290	2.50	506875	421.422	170.—
132/120	kurz	1550	3.50	506877	421.423	199.—
163/148	kurz	1880	5.20	506879	421.424	287.—
Winkel: bis 180° variabel						
92/80	lang	1840	2.90	506874	421.421	162.—
112/100	lang	2180	4.00	506876	421.422	196.—
132/120	lang	2540	5.50	506878	421.423	295.—
163/148	lang	2920	8.10	506880	421.424	394.—

Gruppe 4E



SYSTAflex-Kabelschutzbogen

aus schlagzähem HDPE

Optimaler Kabelschutz bei extremen Einsätzen. Aus schlagzähem HDPE. Hohe Scheiteldruckfestigkeit. Innenschicht mit Längsriefen ergibt geringe Reibung beim Kabelzug. Spritzwasserdicht.

Nennweite OD/ID mm	Gesamtlänge ca. mm	Gewicht kg/Stk	Artikel Nr.	NPK	Preis CHF
Winkel: bis 90° variabel					
63/55 (K55)	1300	1.82	531574	421.321	57.30
72/60	1190	1.87	531297	421.321	62.60
92/80	1380	2.78	531299	421.321	65.30
112/100	1670	4.72	531301	421.321	99.90
132/120	1880	5.90	531303	421.321	133.—
163/148	2300	10.92	531305	421.321	183.—

K55: Gruppe 4D
DN60 — DN150: Gruppe 4C



Noflam-Kabelschutzbogen

schwarz, VO nach UL-94, Brandkennziffer 5.2 nach VKF. Schlagzäh, selbstverlöschend, rauchgastoxikologisch unbedenklich.

Für den Einsatz in öffentlichen Gebäuden, Tunnels, Industrie. Schwer brennbar, keine toxischen und korrosiven Rauchgase. Enthalten keine Halogene wie Chlor und Bromverbindungen. Ideal in Verbindung mit flammwidrigen Kabeln.

Nennweite OD/ID mm	Radius mm	Gewicht kg/Stk	Artikel Nr.	Preis CHF
Winkel: 45°				
106/100	1000	1.75	532513	276.—
124/118	1200	2.29	532515	343.—
156/148	1500	4.67	532517	439.—
Winkel: 90°				
106/100	1000	2.74	532514	305.—
124/118	1200	3.70	532516	411.—
156/148	1500	7.75	532518	529.—

Gruppe 3F

Formstücke



3. Formstücke

Muffen	23 — 26	Übergangsstück	22
Reduktionen	27	Endkappen & Stopfen	29
Einführungsrohre	27 — 28	Abzweiger	30 — 31
Noffam Formstücke	28	Halbschalen	31 — 32
Anschlussmuffen	29	Abstandhalter	32 — 33
			34



Doppelsteckmuffen

Passend zu DN	Länge mm	Stück pro Sack	Gewicht kg/Stk	Artikel Nr.	Swisscom Nr.	NPK	Preis CHF
50/40 (K40)	265		0.18	506327		421.517	14.90
63/55 (K55)	370	60	0.32	506972	1335181	421.511	16.10
72/60	254	80	0.28	531527		421.512	9.20
92/80	276	60	0.48	531531		421.513	11.—
112/100	302	40	0.60	531535	1338326	421.514	14.10
132/120	316	25	0.72	531539		421.515	16.—
163/148	373	15	1.10	531543		421.516	24.80
214/195	552		3.12	507447		421.517	79.—
250/235	310		4.16	532355		421.517	162.—
315/296	-		6.94	532674		421.517	175.—

Gruppe 5A



Endmuffen

Passend zu DN	Länge mm	Stück pro Sack	Gewicht kg/Stk	Artikel Nr.	Swisscom Nr.	NPK	Preis CHF
63/55 (K55)	252		0.27	508109	1337534	421.521	20.40
72/60	200	100	0.13	531317		421.522	8.—
92/80	200	80	0.19	531319		421.523	10.—
112/100	200	50	0.28	531321	1338334	421.524	13.—
132/120	200	40	0.42	531323	1338938	421.525	15.10
163/148	200	20	0.47	531325		421.526	26.70
214/195	320		1.74	507449		421.527	51.10

Gruppe 5D



Überschiebemuffen

Passend zu DN	Länge mm	Stück pro Sack	Gewicht kg/Stk	Artikel Nr.	NPK	Preis CHF
72/60	255	80	0.26	507837	421.541	13.80
92/80	275	60	0.38	507486	421.542	15.10
112/100	310	40	0.48	507839	421.543	18.70
132/120	320	25	0.70	507838	421.544	22.—
163/148	375	15	1.16	530811	421.545	31.50
214/195	555		3.14	531136	421.546	73.80

Gruppe 5G



Doppelmuffen ohne Sicken

Passend zu DN	Länge mm	Gewicht kg/Stk	Artikel Nr.	NPK	Preis CHF
72/60	275	0.28	503249	421.601	10.—
92/80	285	0.35	505886	421.601	10.70
112/100	292	0.30	503250	421.601	12.90
132/120	340	0.44	502658	421.601	19.10
163/148	255	0.40	505410	421.601	43.—

Gruppe 5N



Elektroschweissmuffen

Bei korrekter Verschweissung spritzwasserdicht, bojakendicht und zugfest. In Anwendung mit dem DIL-Force-System. Bei wasserdicht geforderter Anwendung im Kabelschutzbereich ist eine umfassende Beratung notwendig. Bitte kontaktieren Sie uns! Wir empfehlen zwingend die Schweissung durch einen autorisierten Fachmann ausführen zu lassen und einen Drucktest vorzunehmen.

Passend zu DN	Gewicht kg/Stk	Artikel Nr.	NPK	Preis CHF
72/60	0.60	507123	421.551	20.—
92/80	0.74	507122	421.552	22.50
112/100	0.62	507041	421.553	33.40
132/120	1.50	506703	421.554	49.40
163/148	1.18	507118	421.555	61.10
214/195	3.02	506702	421.556	87.60
250/235	-	532796		157.—
315/296	-	532639		211.—

Gruppe 5P

Hinweis

Kabelschutzrohre HDPE können mit Elektro-Schweissmuffen verbunden werden und sind bei korrekter Verarbeitung und Verschweissung spritzwasserdicht. Schweissungen sind zwingend von autorisiertem Fachpersonal mit Schweisskurs (Anbieter VKR) vorzunehmen. Bei wasserdicht geforderter Anwendung im Kabelschutzbereich ist eine umfassende Beratung notwendig.

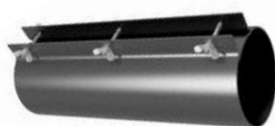
Für höchste Ansprüche empfehlen wir den Einsatz von HDPE Neuware. Bitte kontaktieren Sie uns! Wir beraten Sie gerne. Weitere Detailanforderungen entnehmen Sie der aktuellen Güteanforderung VKR.



Muffen zu Längsverschlussrohren

Passend zu DN	Gewicht kg/Stk	Artikel Nr.	Swisscom Nr.	NPK	Preis CHF
92/80	0.54	506588		421.561	32.50
112/100	0.64	506589	1338292	421.562	36.70
132/120	0.74	506911		421.563	42.20
163/150	0.90	507451		421.564	55.70
214/200	1.30	503292		421.565	71.80

DN60 — DN150: Gruppe 5I
DN200: Gruppe 5L



Reparaturmuffen

Passend zu DN	Gewicht kg/Stk	Artikel Nr.	NPK	Preis CHF
72/60	0.45	503741	421.531	41.80
92/80	0.55	506862	421.532	45.—
112/100	0.71	506863	421.533	48.50
132/120	0.80	506915	421.534	57.20
163/148	1.10	503746	421.535	65.80
214/195	1.65	503747	421.536	91.80

Gruppe 5K



Dilatationsmuffen

für den Ausgleich von Längsdehnungen

Unentbehrlich in nicht erdverlegten Anlagen (speziell unter Brücken) für den Ausgleich von Längsdehnungen infolge Temperaturschwankungen. Graue (DN 60) bzw. weisse (DN 80 und grösser) Deckschicht, mit roten Streifen. Andere Längen und Farben auf Anfrage erhältlich.

Passend zu DN	Gewicht kg/Stk	Artikel Nr.	NPK	Preis CHF
Länge: 1000 mm				
72/60	1.8	507399	421.601	49.60
92/80	2.1	507401	421.601	59.—
112/100	2.7	505478	421.601	85.80
132/120	4.0	506581	421.601	115.—
163/148	5.2	507192	421.601	153.—
214/195	6.0	532156	421.601	208.—

Gruppe 5O



Langmuffen für Antennenrohre

Passend zu DN	Artikel Nr.	NPK	Preis CHF
28/22 (NW20)	501563	421.601	6.70
37/31 (NW30)	502609	421.601	8.40
47/39 (NW40)	501564	421.601	9.20
59/49 (NW50)	502784	421.601	12.30

Gruppe 5M



Schraubmuffen

Sind auch für Mehrfachrohre (MR3 und MR4) kompatibel

Passend zu DN	Aussendurchmesser mm	Länge mm	Gewicht kg/Stk	Artikel Nr.	NPK	Preis CHF
32/28 (K28)	56	90	0.16	506508	421.581	17.30
40/34 (K34)	70	115	0.31	507119	421.581	40.20
50/40 (K40)	85	145	0.48	506314	421.581	45.90
63/55 (K55)	113	238	1.05	506821	421.581	61.70

Gruppe 5R



Comfit-Steckmuffen

Passend zu DN	Aussendurchmesser mm	Länge mm	Gewicht kg/Stk	Artikel Nr.	NPK	Preis CHF
32/28 (K28)	56	90	0.08	508017	421.601	17.—
40/34 (K34)	70	115	0.16	508016	421.601	21.10
50/40 (K40)	85	145	0.30	508018	421.601	26.60

Gruppe 5R



Reduktions-Schraubmuffen

Passend zu DN	Passend zu DN (2)	Aussendurchmesser mm	Länge mm	Gewicht kg/Stk	Artikel Nr.	Swisscom Nr.	NPK	Preis CHF
40/34 (K34)	32/28 (K28)	77 (65)	145	0.19	507782		421.581	20.20
50/40 (K40)	32/28 (K28)	94 (65)	169	0.30	507783		421.581	40.90
50/40 (K40)	40/34 (K34)	94 (77)	177	0.34	507784		421.581	47.60
63/55 (K55)	50/40 (K40)	113 (94)	218	0.58	507785	1339696	421.581	61.60

Gruppe 5R



Reduktionen

Spezielle Reduktionen auf Spiral- oder Wellrohre sind möglich — fragen Sie uns an.

Passend zu DN	Passend zu DN (2)	Länge mm	Gewicht kg/Stk	Artikel Nr.	Swisscom Nr.	NPK	Preis CHF
63/55 (K55)	50/40 (K40)	346	0.27	532532		421.575	63.50
72/60	47/39	291	0.25	506696		421.575	63.50
72/60	63/55 (K55)	304	0.31	531381	1335165	421.575	59.80
92/80	72/60	262	0.45	506157		421.571	38.20
92/80	63/55 (K55)	387	0.41	532660		421.575	64.80
112/100	63/55 (K55)	419	0.47	532531		421.575	65.60
112/100	72/60	289	0.55	506158		421.575	46.20
112/100	92/80	287	0.65	506159		421.572	46.20
132/120	92/80	317	0.70	506160		421.575	51.40
132/120	112/100	417	0.80	506161		421.573	56.40
163/148	112/100	441	1.15	506162		421.575	95.—
163/148	132/120	475	1.10	506163		421.574	75.40
214/195	163/148	608	2.44	506164		421.575	110.—

Gruppe 5X



Einführungsrohre aufgeraut

Korrosionssicher und alterungsbeständig, unempfindlich gegen Frost. Leichte und schnelle Montage. Aufrauung gewährleistet gute Verankerung im Beton.

Passend zu DN	Gewicht kg/Stk	Artikel Nr.	NPK	Preis CHF
Länge: 500 mm				
63/55 (K55)	0.38	531993	422.101	33.10
72/60	0.55	506940	422.101	41.50
92/80	0.74	506942	422.101	45.30
112/100	0.92	506944	422.101	51.40
132/120	1.14	506946	422.101	55.10
163/148	1.49	506948	422.101	61.20
Länge: 1000 mm				
72/60	0.96	506941	422.101	50.70
92/80	1.27	506943	422.101	54.50
112/100	1.50	506945	422.101	59.20
132/120	1.72	506947	422.101	65.70
163/148	2.50	506949	422.101	71.70

Gruppe 7F



Einführungsrohre

aus Polymer-Beton

Für Schacht- und Gebäudeeinführungen. Können in nachträglich erstellten Durchbrüchen eingemauert werden.

Passend zu DN	Gewicht kg/Stk	Artikel Nr.	NPK	Preis CHF
72/60	2.10	505266	422.101	55.—
92/80	2.40	505267	422.101	67.30
112/100	2.90	505268	422.101	65.10
132/120	3.75	505269	422.101	99.80
163/148	4.10	505270	422.101	127.—

Gruppe 7G



Doppelsteckmuffen für Noflam-Rohre

Passend zu DN	Gewicht kg/Stk	Artikel Nr.	NPK	Preis CHF
106/100	0.50	531067	421.514	24.30
124/118	0.72	531077	421.515	25.10
156/148	0.99	507533	421.516	33.80

Gruppe 5W



Übergangsstück für Noflam-Rohre

Darf erst ausserhalb der flammwidrigen Zone angewendet werden.

Passend zu DN	Passend zu DN (2)	Gewicht kg/Stk	Artikel Nr.	NPK	Preis CHF
106/100	112/100	0.46	506684	421.575	26.70
124/118	132/120	0.63	506080	421.575	28.70
156/148	163/148	0.95	506081	421.575	30.50

Gruppe 5W



Endmuffen für Noflam-Rohre

Passend zu DN	Gewicht kg/Stk	Artikel Nr.	NPK	Preis CHF
106/100	0.40	531505	421.524	18.80
124/118	0.62	531506	421.525	19.30
156/148	0.89	531507	421.526	24.80

Gruppe 5W



Anschlussmuffen für Flexbogen

Werden bei Ablängung von flexiblen Kabelschutzrohren und -bögen an der verkürzten Seite angesetzt.

Passend zu DN	Gewicht kg/Stk	Artikel Nr.	NPK	Preis CHF
72/60	0.22	505912	421.601	26.80
92/80	0.32	505911	421.601	28.20
112/100	0.41	505910	421.601	29.30
132/120	0.57	505909	421.601	31.90
163/148	0.99	505908	421.601	42.70

Gruppe 5T



Anschlussmuffen für SYSTAflexbogen

Werden bei Ablängung von SYSTAflex-Kabelschutzrohren und -bögen an der verkürzten Seite angesetzt.

Passend zu DN	Gewicht kg/Stk	Artikel Nr.	NPK	Preis CHF
72/60	0.23	531864	421.601	27.—
92/80	0.32	531854	421.601	28.40
112/100	0.43	531865	421.601	29.60
132/120	0.57	531855	421.601	32.30
163/148	1.04	531866	421.601	43.10

Gruppe 5U



Übergangsstück zu Zementrohr

Dimension 132/120 zu DN120 ohne Sicke und Dichtung, in grau mit roten Streifen. Andere Dimensionen mit einseitiger Muffe mit Dichtung, in schwarz.

Passend zu DN	Passend zu Zementrohr	Artikel Nr.	Preis
92/80	DN 100	532564	36.—
112/100	DN 100	531572	37.60
132/120	DN 120	531589	34.—
163/148	DN 150	504773	52.—



Endkappen

Einsatz auf der glattendigen Rohrseite.

Passend zu DN	Artikel Nr.	NPK	Preis CHF
50/40 (K40)	505922	423.106	3.40
63/55 (K55)	505923	423.106	3.40
72/60	503005	423.101	3.50
92/80	503006	423.102	3.90
112/100	500214	423.103	4.80
132/120	500215	423.104	6.20
163/148	505135	423.105	8.20
214/195	505175	423.106	59.50

Gruppe 7A



Endkappen für Antennenrohre

Passend zu DN	Artikel Nr.	NPK	Preis CHF
28/22	501565	423.106	0.60
37/31	502608	423.106	0.80
47/39	501566	423.106	1.20
59/49	503187	423.106	1.80

Gruppe 7B



Muffenstopfen orange

Passend zu DN	Artikel Nr.	NPK	Preis CHF
K40/44	505947	423.206	2.30
63/55 (K55)	505948	423.206	2.—
72/60	503388	423.201	0.90
92/80	503389	423.202	1.10
112/100	503390	423.203	1.40
132/120	503391	423.204	1.70
163/148	503393	423.205	2.10
214/195	507106	423.206	2.10

Gruppe 7D



Abdichtstopfen

für Rohre und Schächte. Mehrmals verwendbar.

Durchmesser Bereich mm	Artikel Nr.	Preis CHF
49 — 60	532524	42.—
57 — 68	532382	40.—
77 — 88	532393	56.—
98 — 108	532383	58.—
117 — 127	532384	76.—
145 — 156	532394	105.—
198 — 202	532523	255.—

Gruppe 9F



Kabelrohr Universalabzweiger

aus PE, zum Öffnen.

Für den nachträglichen Einbau in bestehende Anlagen. Der starre Teil mit Längverschluss kann geöffnet und über ein bestehendes Kabelschutzrohr montiert werden.

Passend zu DN	Dimension Abgang mm	Artikel Nr.	NPK	Preis CHF
72/60	72/60	506883	421.701	160.—
92/80	72/60	506860	421.706	160.—
92/80	92/80	506858	421.702	175.—
112/100	72/60	506734	421.706	175.—
112/100	92/80	506735	421.706	179.—
112/100	112/100	506736	421.703	189.—
132/120	72/60	506737	421.706	180.—
132/120	92/80	506738	421.706	189.—
132/120	112/100	506739	421.706	195.—
132/120	132/120	506740	421.704	200.—
163/148	72/60	506741	421.706	200.—
163/148	92/80	506742	421.706	204.—
163/148	112/100	506744	421.706	204.—
163/148	132/120	506859	421.706	213.—
163/148	163/148	531985	421.705	216.—

Gruppe 9I



Kabelrohr Y Abzweiger

Ideal für Hausanschlüsse, Strassenbeleuchtungen.
Sonderausführungen möglich, bitte kontaktieren Sie uns!

Nennweite OD/ID mm	Schenkellänge mm	Anschlusslänge mm	Artikel Nr.	NPK	Preis CHF
72/60	800	230	507463	421.701	189.—
92/80	910	270	507456	421.702	222.—
112/100	1070	280	507462	421.703	256.—

Gruppe 9I



Halbschalen T Abzweiger

HSTA 120
DN80 bis DN120

Für den nachträglichen Einbau in bestehende Anlagen. Hohe Schlagzähigkeit.
Individuelle Anpassung von drei verschiedenen Kabelschutzrohr-ø möglich.
Lieferung inkl. Verschlusschrauben.

Artikel Nr.	Passend zu DN	NPK	Preis CHF
508138	80, 100, 120	421.801	233.—

Gruppe 9E



Halbschalen-Abzweiger

HSTA
DN60 bis DN120, 30°

Für den nachträglichen Einbau in bestehende Anlagen. Hohe Schlagzähigkeit.
Individuelle Anpassung von vier verschiedenen Kabelschutzrohr-ø möglich.
Lieferung inkl. Verschlusschrauben.

Artikel Nr.	Passend zu DN	NPK	Preis CHF
531472	60, 80, 100, 120	421.801	243.—

Gruppe 9E



Halbschalen-Abzweiger

HSTA K55

Für den nachträglichen Einbau in bestehende Anlagen. Hohe Schlagzähigkeit.
Ohne Dichtung.

Artikel Nr.	Passend zu DN	NPK	Preis CHF
530760	63/55 (K55)	421.801	139.—

Gruppe 9E



Halbschalen-Abzweiger

Typ HSTA DN100-K55, 30°

Für den nachträglichen Einbau in bestehende Anlagen. Hohe Schlagzähigkeit. Ohne Dichtung.

Artikel Nr.	Passend zu DN	NPK	Preis CHF
531560	112/100	421.801	160.—

Gruppe 9E



Halbschalen-Abzweiger Längverschluss

HSTA 30° 150 LV

Passend zu Längverschluss-Rohren der Dimension 163/150

Artikel Nr.	Passend zu DN	NPK	Preis CHF
532569	163/150	421.801	295.—

Gruppe 9E



Kabelhalbschalen

aus HDPE, weiss oder rot

Hochwertiger Schutz von Kabelprovisionen, Werkleitungen und Kabelmuffen. Mehrfach einsetzbar.

Für 1 Meter Baulänge benötigen Sie 2 Stück Halbschalen

Dimension	Farbe	Gewicht kg/Stk	Artikel Nr.	NPK	Preis CHF
Verschluss: Klick-System (braucht keine Verschlussklemmen)					
DN 80	weiss	0.92	532566	422.303	17.10
DN 80	rot	0.92	531963	422.303	17.10
DN 100	weiss	1.16	532601	422.301	18.60
DN 120	weiss	1.30	532567	422.303	19.70
DN 120	rot	1.30	531964	422.303	19.70
DN 150	weiss	1.60	532600	422.302	28.20
DN 150	rot	1.60	532721	422.302	28.20

Gruppe 9A



SYSPRO Bogen 15°

aus HDPE, rot

Ausführung	Länge mm	Gewicht kg/Stk	Artikel Nr.	NPK	Preis CHF
DN 80	200	0.51	531961	422.403	17.10
DN 100	250	0.44	531846	422.401	17.80
DN 120	285	0.70	531962	422.403	20.20
DN 150	347	1.05	531852	422.402	29.80

Gruppe 9A



Abstandhalter SYM-Click

- Abstandhalter für KR 92/112/132/163/214
 - Verbindungssystem über Nut und Feder
 - kann vertikal und horizontal beliebig angepasst werden
- Bei Ausführung 214/195 ohne Clicksystem

Passend zu DN	Anzahl Rohre	Stück pro Karton	Artikel Nr.	Preis CHF
92/80	8	50	532316	4.—
112/100	8	50	532317	5.20
132/120	8	35	532318	6.80
163/148	4	40	532319	6.10
214/195	4	-	532362	37.—
214/195	2	-	532368	31.70

Gruppe 7H



Abstandhalter KRAH

einmal steckbar

Passend zu DN	Breite mm	Höhe mm	Gewicht kg/Stk	Artikel Nr.	Preis CHF
112/100	162	162	0.18	531788	5.20
132/120	182	182	0.20	531807	6.—
163/148	213	213	0.26	531504	6.50

Gruppe 7I

Fundamentrohre



4. Fundamentrohre

Fundamentrohre «Complet»

Fundamentrohre «Standard»

36 Fundamentrohre Zubehör

37 Versetzanleitung Fundamentrohre

35

38 — 39

40



Fundamentrohre «Complet», Typ A

mit angeschweisstem PE-Zentrierstück, Zentrierrondelle und drei Zentrierhülsen

Dimension Rohr mm	Dimension Abgang mm	Gewicht kg/Stk	Artikel Nr.	Preis CHF
250/235	72/60	8.90	532063	260.—
250/235	92/80	9.80	532064	275.—
315/296	72/60	12.70	532065	270.—
315/296	92/80	13.70	532066	283.—

Gruppe 8A



Fundamentrohre «Complet», Typ B

mit angeschweisstem PE-Zentrierstück, Zentrierrondelle und drei Zentrierhülsen

Dimension Rohr mm	Dimension Abgang mm	Gewicht kg/Stk	Artikel Nr.	Preis CHF
250/235	72/60	8.90	532067	260.—
250/235	92/80	9.80	532068	275.—
315/296	72/60	12.70	532069	270.—
315/296	92/80	13.70	532070	283.—

Gruppe 8A



Fundamentrohre «Complet», Typ C

mit angeschweisstem PE-Zentrierstück, Zentrierrondelle und drei Zentrierhülsen

Dimension Rohr mm	Dimension Abgang mm	Gewicht kg/Stk	Artikel Nr.	Preis CHF
250/235	72/60	8.90	532071	260.—
250/235	92/80	9.80	532072	275.—
315/296	72/60	12.70	532073	270.—
315/296	92/80	13.70	532074	283.—

Gruppe 8A



Fundamentrohre «Complet», Typ D

mit angeschweisstem PE-Zentrierstück, Zentrierrondelle und drei Zentrierhülsen

Dimension Rohr mm	Dimension Abgang mm	Gewicht kg/Stk	Artikel Nr.	Preis CHF
250/235	72/60	7.90	532075	239.—
250/235	92/80	8.40	532076	247.—
315/296	72/60	11.70	532077	248.—
315/296	92/80	12.20	532078	255.—

Gruppe 8A

Höhe 1000 mm



Fundamentrohre «Standard», Typ A

Dimension Rohr mm	Dimension Abgang mm	Gewicht kg/Stk	Artikel Nr.	Preis CHF
250/235	72/60	7.80	507289	182.—
250/235	92/80	8.80	507322	197.—
315/296	72/60	11.50	507300	191.—
315/296	92/80	12.50	507288	203.—

Gruppe 8A



Fundamentrohre «Standard», Typ B

Dimension Rohr mm	Dimension Abgang mm	Gewicht kg/Stk	Artikel Nr.	Preis CHF
250/235	72/60	7.80	530211	182.—
250/235	92/80	8.80	530213	197.—
315/296	72/60	11.50	530212	191.—
315/296	92/80	12.50	530214	203.—

Gruppe 8A



Fundamentrohre «Standard», Typ C

Dimension Rohr mm	Dimension Abgang mm	Gewicht kg/Stk	Artikel Nr.	Preis CHF
250/235	72/60	7.80	530223	182.—
250/235	92/80	8.80	530225	197.—
315/296	72/60	11.50	530224	191.—
315/296	92/80	12.50	530226	203.—

Gruppe 8A



Fundamentrohre «Standard», Typ D

Dimension Rohr mm	Dimension Abgang mm	Gewicht kg/Stk	Artikel Nr.	Preis CHF
250/235	72/60	6.90	507297	160.—
250/235	92/80	7.40	507402	169.—
315/296	72/60	10.60	507382	170.—
315/296	92/80	11.10	507403	176.—

Gruppe 8A

Höhe 1000 mm



Zentrierstücke für Fundamentrohre

Ausführung Kunststoff HDPE

Für den lotgerechten und schnellen Einbau von Masten in Fundamentrohre.

Passend zu DN	Artikel Nr.	Preis CHF
250/235	531996	37.40
315/296	530303	38.70

Gruppe 8C



Zentrierstücke für Fundamentrohre

Ausführung Beton

Für den lotgerechten und schnellen Einbau von Masten in Fundamentrohre.

Passend zu DN	Durchmesser mm	Gewicht kg/Stk	Artikel Nr.	Preis CHF
214/195	175	2.5	507444	33.50
250/235	222	4.0	507443	37.40
315/296	273	7.62	507445	38.70

Gruppe 8C



Zentrierhülse für Fundamentrohre

inkl. Schraube und Muttern

Artikel Nr.	Preis CHF
9320020	9.—

Gruppe 8C



Zentrier-Rondellen für Fundamentrohre

PE-Schaumstoff XPE, weiss

Passend zu DN	Artikel Nr.	Preis CHF
250/235	531804	18.10
315/296	531805	19.40

Gruppe 8C



Riffeldeckel zu Fundamentrohr

Aus verzinktem Stahl.

Trittfest, jedoch nicht befahrbar.

Verhindert das Eindringen von Schmutz und «Bauschutt» in Fundamentrohre.

Passend zu DN	Gewicht kg/Stk	Artikel Nr.	Preis CHF
250/235	4.0	532453	73.30
315/296	6.0	532454	87.00

Gruppe 8C



Schutzdeckel für Fundamentrohre

Kunststoff LDPE

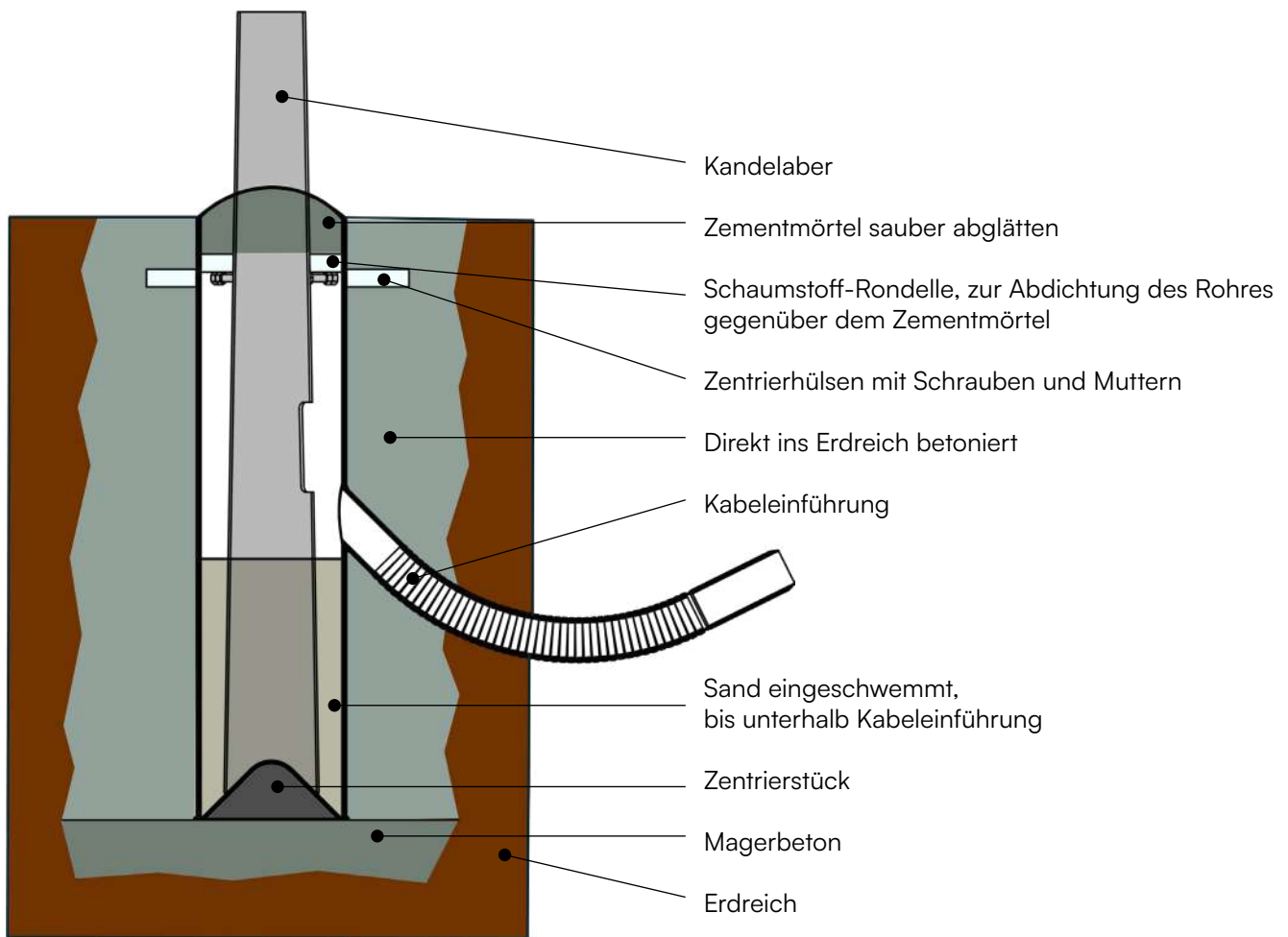
Nicht trittfest!

Verhindert das Eindringen von Schmutz und «Bauschutt» in Fundamentrohre.

Passend zu DN	Artikel Nr.	Preis CHF
250/235	507306	13.30
315/296	507305	18.10

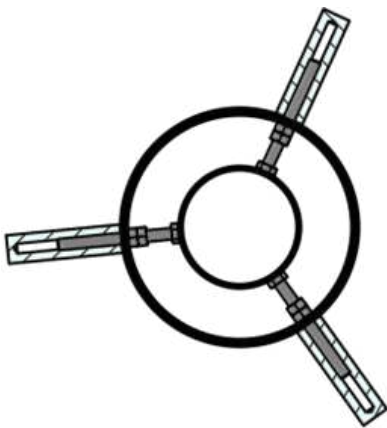
Gruppe 8C

Versetzanleitung Fundamentrohre



Zentrierung

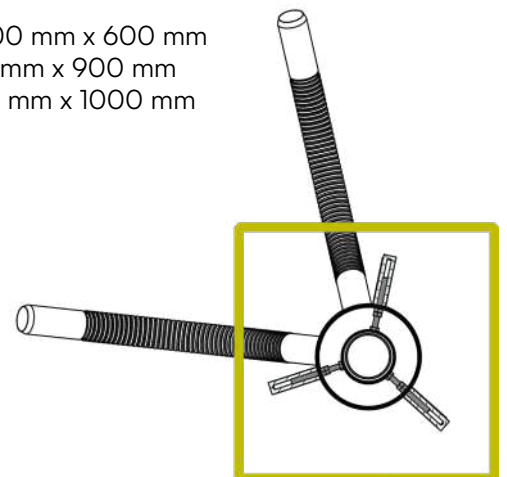
Zentrierung des Kandelabers mithilfe der drei Zentrierhülsen, die bei der Ausführung «Complet» inklusive sind:



Versetzbeispiel mit Schalungsbrettern

Empfohlene Schalungsgrößen bei unterschiedlichen MastHöhen:

Bis 8 m : 600 mm x 600 mm
 10 m : 900 mm x 900 mm
 12 m : 1000 mm x 1000 mm



Kabelschächte



5. Kabelschächte

SYM-BOX Kabelschächte

Gussdeckel mit Rahmen zu SYM-BOX

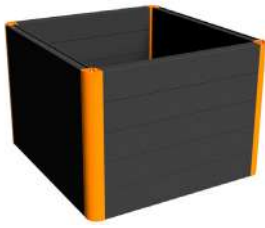
42 Power Charger Box

43 Hebezeug zu Gussdeckel SYM-BOX

41

43

43



SYM-BOX Kabelschächte

Aus modularem, stapelbarem und glasfaserverstärktem HDPE-Rahmenprofil.

Schacht-Belastungen müssen bauseits abgeklärt werden und sind von verschiedenen Faktoren abhängig. Siehe Verlegerichtlinie der SYM-BOX Kabelschächte.

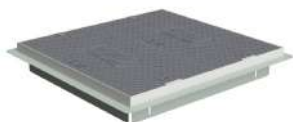
Lieferfrist nicht lagerhaltiger Schächte: 5 bis 10 Arbeitstage.

Dimensionen als Lichtmass. Höhenelemente à 15 cm.

Spezialgrößen auf Anfrage machbar (L x B x H).

Länge mm	Breite mm	Höhe mm	Gewicht kg/Stk	Schacht-Typ	Artikel Nr.	Preis CHF
Lagerware						
625	625	750	42	1	532349	930.—
1335	625	750	60	2	532364	1160.—
1000	930	750	63	3	532365	1150.—
1530	930	750	78	4	532366	1320.—
Produktion auf Anfrage						
625	625	450	25	1	532460	630.—
625	625	600	34	1	532464	780.—
625	625	900	50	1	532468	1150.—
625	625	1050	59	1	532472	1350.—
1335	625	450	36	2	532461	760.—
1335	625	600	48	2	532465	990.—
1335	625	900	72	2	532469	1500.—
1335	625	1050	84	2	532473	1750.—
1000	930	450	38	3	532462	760.—
1000	930	600	50	3	532466	990.—
1000	930	900	76	3	532470	1490.—
1000	930	1050	88	3	532474	1740.—
1530	930	450	47	4	532463	910.—
1530	930	600	62	4	532467	1220.—
1530	930	900	94	4	532471	1840.—
1530	930	1050	109	4	532475	2150.—
750	750	750	54	LFO 1	532486	1020.—
1500	750	750	73	LFO 2	532487	1440.—

Gruppe 8D

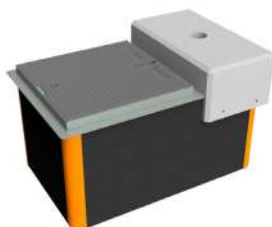


Gussdeckel mit Rahmen zu SYM-BOX

Auf Wunsch mit speziellem Sechskantschlüssel (SW14) erhältlich.

Länge mm	Breite mm	Gewicht kg/Stk	Schacht-Typ	Artikel Nr.	Preis CHF
Klasse EN124: B125					
620	610	58	1	532350	569.—
1320	610	120	2	532367	881.—
980	910	130	3	507591	1110.—
1510	910	220	4	507593	1683.—
Klasse EN124: D400 (Dreieckabdeckung T-MAX)					
750	750	126	LFO 1	532770	1500.—
1500	750	189	LFO 2	532771	2500.—

Gruppe 8E



SYMALIT Power Charger Box

Glasfaserverstärker Kabelschacht aus HDPE, inkl. Betonsockel und passendem Gussdeckel mit Stahlrahmen.

Im Einsatz als universeller, 3-teiliger E-Mobility Schacht mit Befestigungs-Betonsockel zur Aufnahme der Ladestation.

Schacht-Typ	Artikel Nr.	Preis CHF
Typ PCB S (Small)	9320019	1541.—
Typ PCB L (Large)	9320018	1849.—



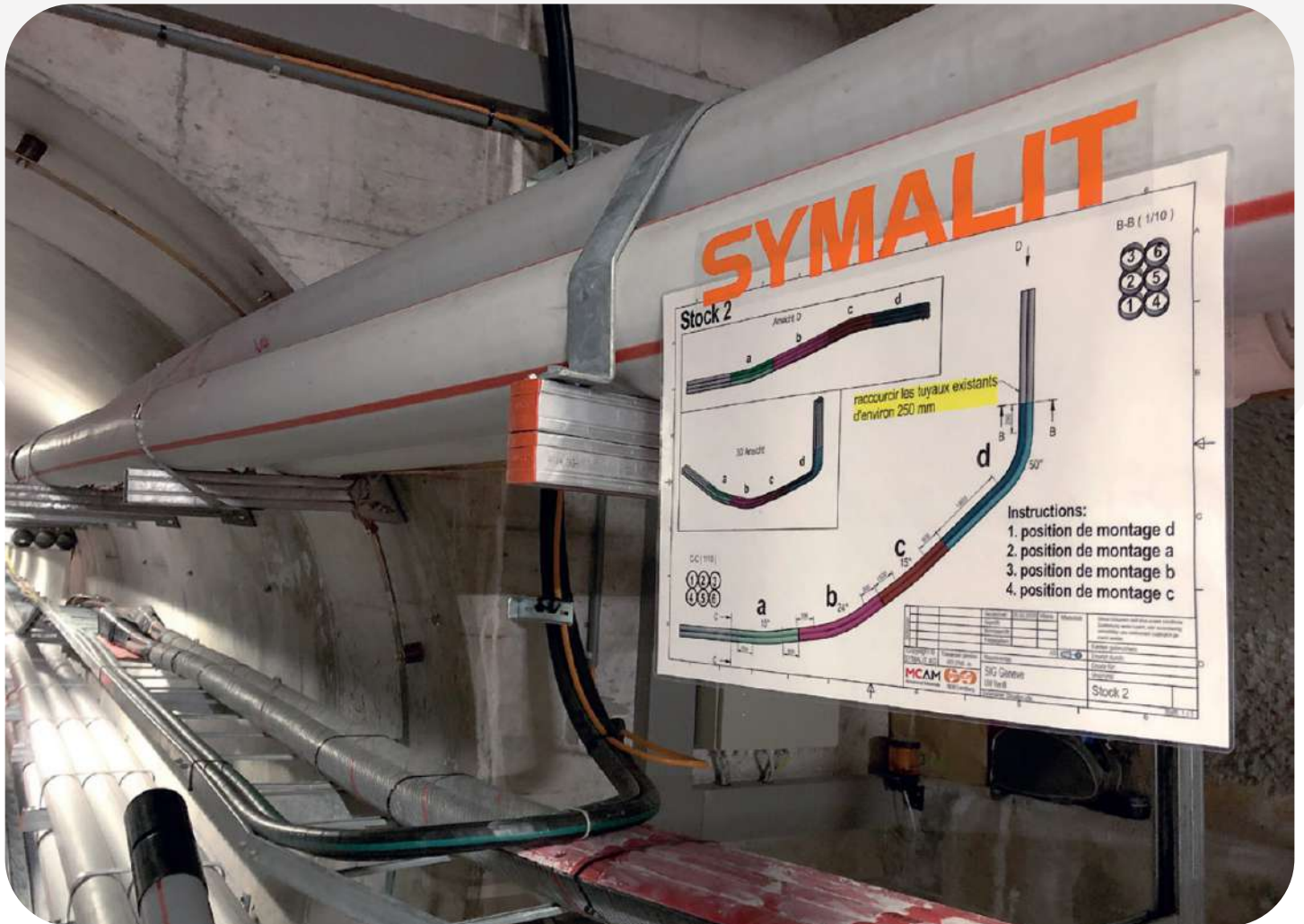
Hebezeug zu Gussdeckel SYM-BOX

SUVA-empfohlen. Inkl. M14-Imbus zur Deckelöffnung.

Artikel Nr.	Preis CHF
532351	CHF 122.—

Gruppe 9F





6. Zubehör

45

Kabelabdeckplatten
Trassenwarnband
Einzugsschnur
Gleitmittel
Einzugsschlitten

46	Kabelklemmen	47
46	Kronenbohrer-Set	48
46	Gummidichtungen & Verschlussbolzen	48 — 49
47	Leihgeräte	49 — 50
47		



Kabelabdeckplatten

aus LDPE, rot-schwarz.

Alternative Abdeckung für Kabelmuffen, Einsatz ausserhalb von Fahrbahnen.
Nicht begehbar.

Ausführung	Gewicht kg/Stk	Artikel Nr.	NPK	Preis CHF
500/300/6 mm	0.94	507800	514.301	27.10
500/600/6 mm	1.87	507791	514.301	33.20
600/400/6 mm	1.77	507733	514.301	30.80
1000/600/6 mm	3.74	507572	514.301	52.80

Gruppe 9C



Trassenwarnband

Erhöht die Sicherheit gegen Beschädigungen. In Richtlinie VSE (VKK-CH2022) wird dies vorgeschrieben. Ideale Verlegetiefe unter dem Boden: 50 cm.

Länge 250 m

Ausführung	Breite mm	Stück pro Karton	Artikel Nr.	NPK	Preis CHF
Achtung „Strom“	100	8	500350	484.111	34.—
Achtung „TV-Kabel“	100	10	532196	484.111	34.—
Achtung „Wasser“, blau	100	-	532194	484.111	34.—
Achtung „Gas“, gelb	100	-	532195	484.111	34.—
Achtung „Swisscom-Kabel“, orange	100	10	532197	484.111	34.—
„Achtung Kabel“ mit Metalleinlage	40	-	532199	484.131	94.—

Gruppe 9G



Einzugsschnur

aus PP, Reissfestigkeit 350 kg

Länge 500 m

Ausführung	Artikel Nr.	Preis CHF
ohne Metrierung	532198	50.—
mit Metrierung	532521	117.—

Gruppe 9F



Gleitmittel

Ermöglicht problemloses Zusammenstecken von Muffenverbindungen. Gummidichtungsringe werden beim Einschieben des Rohres geschont und bleiben in der Sicke.

Ausführung	Artikel Nr.	Preis CHF
0.5 Liter in Tube	501422	6.80
1 Liter in Kübel	532509	8.30

Gruppe 9F



Einzugschlitten

für Längsverschlussrohre

Unterstützt das fachgerechte Verlegehandling.

Ausführung	Artikel Nr.	Preis CHF
für LV-Rohre 120 mm und grösser	503367	384.—
für LV-Rohre 80 und 100 mm	532573	366.—



Kabelklemmen Triple

Aus glasfaserverstärktem Polyamid und Zusätzen.

Betriebsdauer > 50 Jahre

Für Innen- und Aussenmontagen (feuchtigkeitsbeständig)

Beständig gegen Korrosion, Ozon, Frost, Öl, Säure, Salz sowie UV-Strahlen

Temperaturbeständig von -40° bis +120° C

Ohne Befestigungsmaterial (Gewinde, Schrauben, Schiene)

Für Kabeldurchmesser mm	Gewicht kg/Stk	Artikel Nr.	Preis CHF
3x Ø 27 — 38	0.55	532027	31.70

Gruppe 9B



Kabelklemmen SE

Aus glasfaserverstärktem Polyamid und Zusätzen.

Betriebsdauer > 50 Jahre

Für Innen- und Aussenmontagen (feuchtigkeitsbeständig)

Beständig gegen Korrosion, Ozon, Frost, Öl, Säure, Salz sowie UV-Strahlen

Temperaturbeständig von -40° bis +120° C

Ohne Befestigungsmaterial (Gewinde, Schrauben, Schiene)

Für Kabeldurchmesser mm	Gewicht kg/Stk	Artikel Nr.	Preis CHF
26 — 38	0.12	532030	11.40
36 — 52	0.13	532031	12.50
50 — 75	0.17	532032	16.30
75 — 100	0.56	532033	23.10
100 — 135	0.90	532034	33.60

Gruppe 9B

Kronenbohrer-Set

Hochwertiger Hartmetall-Bohrkopf - dadurch lange Lebensdauer.

Bestehend aus Lochsäge, Bohrer, Bohrfutteraufnahme. Für sekundenschnelles und sicheres Anbohren von SYM-Box-Schächten. Saubere Oberfläche, häufig kein Entgraten erforderlich. Automatischer Auswurf des Bohrkerns. Auf Wunsch Hartschalenkoffer m. Schaumgummieinsatz (Koffer 350.-)



Ausführung	Artikel Nr.	Preis CHF
Ø 75 mm	532385	1110.—
Ø 95 mm	532386	1150.—
Ø 114 mm	532387	1200.—
Ø 137 mm	532388	1360.—
Ø 167 mm	532389	1380.—
Ø 218 mm	532390	1700.—

Gruppe 9F



Profil-Gummidichtungen

Passend zu DN	Artikel Nr.	Preis CHF
72/60	500316	2.40
92/80	500319	2.40
112/100	500323	3.20
132/120	500328	3.20
163/148	500334	4.10
214/195	500337	9.60

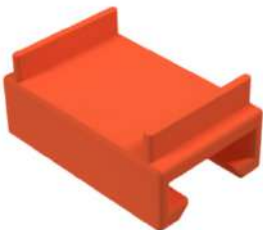
Gruppe 9H



Verschlussbolzen für Längverschluss

Artikel Nr.	Preis CHF
503331	0.80

Gruppe 9F



Verschlussklemmen für Längverschluss-Muffen

Artikel Nr.	Preis CHF
531693	0.70

Gruppe 9A



Elektro-Schweissgerät

Leihgerät

Artikel Nr.	Typ	Wochenmiete CHF	Grundgebühr CHF
532840	Mit Strichcode-Leser	150.—	75.—
532841	Ohne Strichcode-Leser	150.—	75.—



Schälgerät 63/225

Leihgerät

Artikel Nr.	Wochenmiete CHF
9320017	50.—



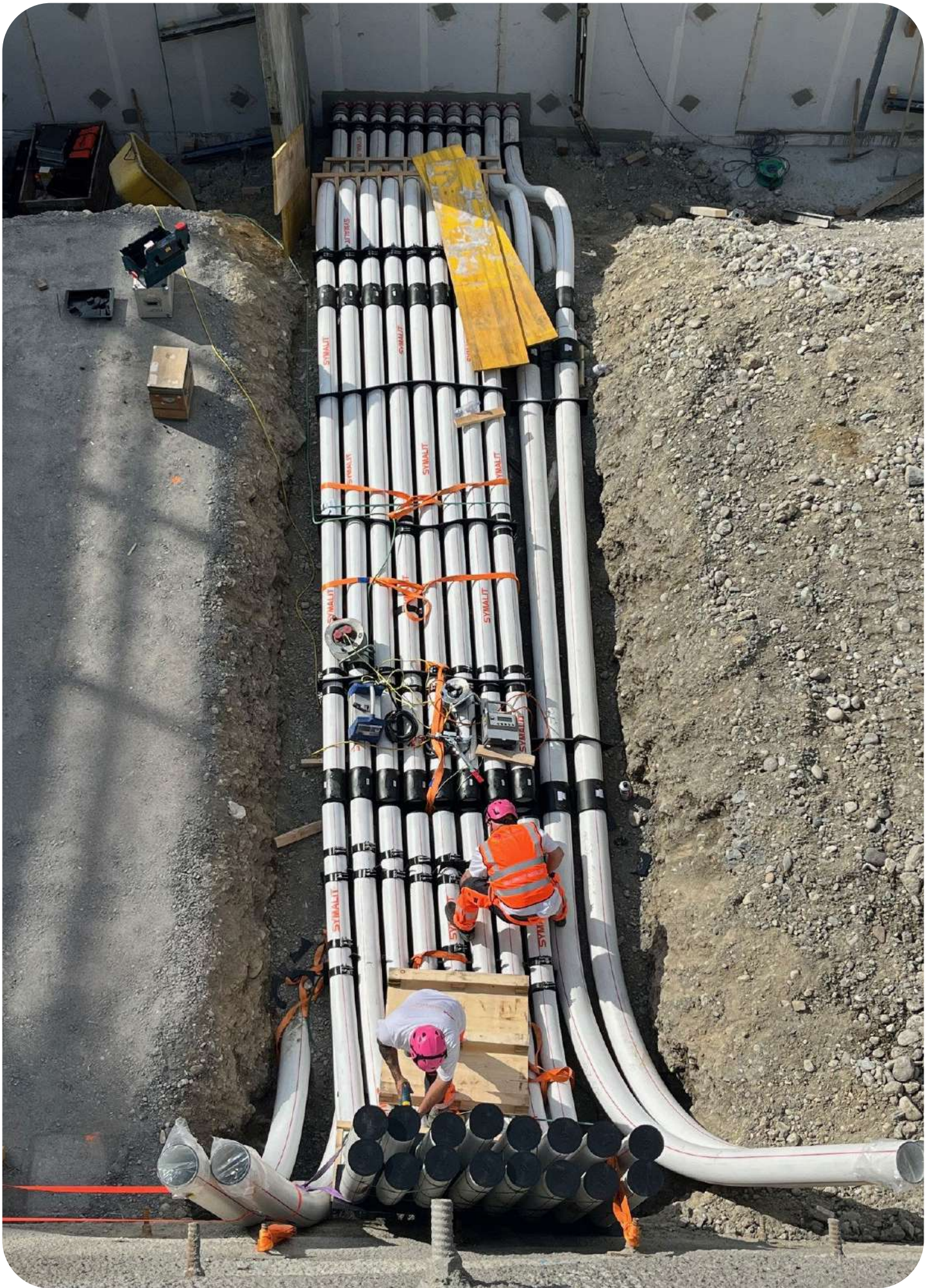
Schnur-Einzuggerät mit Prüf-Kaliber

Leihgerät

Ausführung	Artikel Nr.	Wochenmiete CHF
Ø 55 mm	9320016	75.—
Ø 60 mm	9320005	75.—
Ø 80 mm	9320006	75.—
Ø 100 mm	9320007	75.—
Ø 120 mm	9320008	75.—
Ø 150 mm	9320009	75.—
Ø 200 mm	9320010	75.—
Einblas-Fallschirm Ø 214 — 315 mm	9320023	75.—

Mietbedingungen

Der Mieter verpflichtet sich, die Geräte sorgfältig zu behandeln und in sauberem, vollständigem und funktionsfähigem Zustand zurückzugeben. Verlorene oder beschädigte Materialien werden zum Neuwertpreis in Rechnung gestellt. Die Bedienungsanleitungen sind unbedingt zu beachten.



Engineering & Wissenswertes



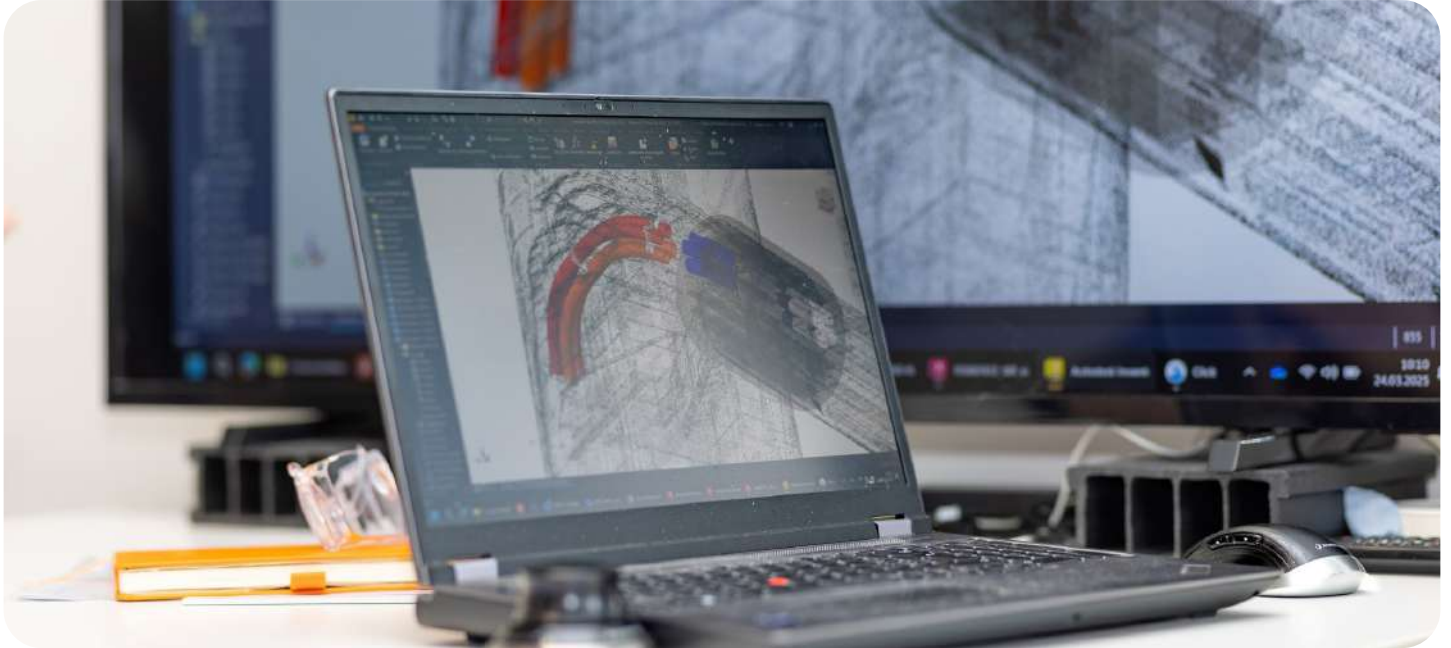
7. Engineering & Wissenswertes

51

Engineering	52	Lieferbedingungen	56 — 57
Produkte nach Mass	53 — 54	Swisscom-Artikel	58
Allgemeine Verkaufsbedingungen	55	Ihre Ansprechpersonen	59

Individuelle Lösungen für Ihre Anforderungen

Ihre Anwendung erfordert ein massgeschneidertes Kabelschutzsystem? Unser erfahrenes Team unterstützt Sie von der Planungsphase bis zur Realisierung und entwickelt Lösungen, die perfekt auf Ihre Bedürfnisse abgestimmt sind.



Unsere Dienstleistungen

- ✓ Professionelle Unterstützung in der Planungsphase
- ✓ 3D-Scans vor Ort
- ✓ Unterstützung im Verlege- und Schweissprozess inkl Kalibrierung und Endabnahme
- ✓ Erprobte und einbaufertige Abstandshalter- und Rondellen-Systeme
- ✓ Support auch nach der Objektanbahnung

Spezialprodukte nach Mass

Spezial- und Etagenbogen

Unsere Kabelschutz Bogen werden individuell nach Ihren Vorgaben gefertigt. Dank der Produktion in unserem Werk in Lenzburg können wir kurze Lieferzeiten garantieren. Mit Standardbogen lassen sich nicht alle Anforderungen abdecken. Genau hier kommen unsere massgeschneiderten Kundenlösungen ins Spiel. Wir bieten Ihnen Kabelschutz-Bogen mit individuellen Gradzahlen und Spezialradien, die den vorgegebenen Abstand zwischen den Bogen sicherstellen und eine reibungslose Kalibrierung ermöglichen.



Massgeschneiderte SYM-BOX Systeme

Dieses von uns konzipierte Schachtsystem ist mit 4 verschiedenen Schachtdeckel-Typen kompatibel. Zusätzlich können diese Schächte in Kombination mit der Power Charger Box auch als elektrische Ladestationen verwendet werden. Falls sich die Standarddimensionen der SYM-BOX für Ihre Anwendung nicht eignen, lässt sich das System in der Grösse und in der Form anpassen. Auch das Bohren der Löcher oder das Anschweissen von Anschlüssen können wir auf Anfrage für Sie übernehmen — Im Werk oder vor Ort.



Massgeschneiderte Rondellen

Dieses Spezialprodukt kommt zur Anwendung bei Unterstossungen und vorwiegend im städtischen Versorgungsgebiet, falls kein oder nur wenig Platz für herkömmliche Installationen vorhanden ist. Nach Wunsch können bei uns individuelle Rohrpakete aufgrund der Baustellensituation im Werk oder vor Ort erstellt und verschweisst werden. Bis zur Kalibrierung, Erstellung des Abnahmeprotokolls und darüber hinaus sind wir für Sie da.



Massgeschneiderte Abstandshalter

Unsere Standard-Abstandshalter decken bereits viele typische Anwendungsfälle ab. Für spezielle Baustellensituationen, die besondere Anforderungen an Platz, Anordnung oder Flexibilität stellen, bieten wir zusätzlich individuell gefertigte Lösungen an. Je nach Gegebenheiten vor Ort können sowohl die Anzahl der nebeneinander oder übereinander geführten Rohre als auch die jeweiligen Abstände flexibel definiert werden. So stellen wir sicher, dass sich die Abstandshalter optimal in Ihre Installation integrieren und eine effiziente Montage gewährleisten.



Ihr Ansprechpartner

Daniele Villano
Engineering und Spezialprojekte

☎ +41 62 885 83 19

📞 +41 79 389 85 35

✉ daniele.villano@symalit.ch

Allgemeine Verkaufs- und Lieferbedingungen

1. Geltung

- 1.1 Diese Verkaufsbedingungen gelten für alle Lieferungen von Symalit an den Besteller. Sie gelten auch für alle zukünftigen Geschäfte, selbst wenn nicht ausdrücklich auf diese Verkaufsbedingungen Bezug genommen wird.
- 1.2 Davon abweichende oder ergänzende Bestimmungen, insbesondere allgemeine Einkaufsbedingungen des Bestellers sowie mündliche Vereinbarungen, gelten nur, soweit sie von Symalit schriftlich bestätigt worden sind.

2. Angebote

Angebote sind nur verbindlich, wenn sie eine Gültigkeitsdauer enthalten.

3. Auftragsbestätigung

Für Umfang und Ausführung der Lieferung ist die Auftragsbestätigung von Symalit massgebend.

4. Technische Angaben und Unterlagen

- 4.1 Technische Unterlagen wie Zeichnungen, Beschreibungen, Abbildungen sowie allfällige Mass-, Eigenschafts- oder Gewichtsangaben dienen Informationszwecken und beinhalten keine Eigenschaftszusicherungen.
- 4.2 Sämtliche technischen Unterlagen bleiben geistiges Eigentum von Symalit und dürfen nur für die vereinbarten bzw. von Symalit angegebenen Zwecke benutzt werden.
- 4.3 Technische und fertigungsbedingte Produkteänderungen bleiben jederzeit vorbehalten.

5. Vorschriften am Bestimmungsort

Der Besteller hat Symalit auf örtliche, gesetzliche oder andere Vorschriften aufmerksam zu machen, die sich auf die Ausführung der Lieferung sowie auf die Einhaltung von Sicherheits- und Zulassungsvorschriften beziehen.

6. Preise

Die Preise verstehen sich, soweit nicht etwas anderes vereinbart ist, netto ab Werk, inkl. Standardverpackung. Sämtliche Nebenkosten wie z. B. die Kosten für Fracht, Versicherung, Ausfuhr-, Durchfuhr-, Einfuhr- oder andere Bewilligungen sowie Beurkundungen gehen zu Lasten des Bestellers. Ebeso hat der Besteller alle Arten von Steuern, Abgaben, Gebühren und Zöllen zu tragen. Die Verpackungen können ohne ausdrückliche Vereinbarung weder zurückgenommen noch vergütet werden. Irrtümer und Preisänderungen, insbesondere auch währungsbedingte Anpassungen, bleiben vorbehalten. Vorhergehende Preislisten verlieren ihre Gültigkeit.

7. Masse und Toleranzen

Für Masse und Toleranzen sind, soweit nichts Besonderes schriftlich vereinbart, die Produktspezifikationen, unsere Werksnormen und/oder die entsprechenden Industrienormen massgebend.

8. Verletzung von Schutzrechten

Verletzen die von uns gemäss den Spezifikationen und Zeichnungen oder Mustern des Bestellers hergestellten Lieferobjekte Schutzrecht von Drittparteien, so lehnen wir jede Haftung ab. Der Besteller verpflichtet sich, uns sämtliche infolge der Schutzrechtverletzung entstehenden Kosten zu ersetzen.

9. Zahlungsbedingungen

- 9.1 Die Zahlungen sind vom Besteller entsprechend den vereinbarten Zahlungsbedingungen zu leisten.
- 9.2 Zahlungen dürfen weder zurückbehalten noch mit Gegenansprüchen, die von uns nicht ausdrücklich schriftlich anerkannt worden sind, verrechnet werden.
- 9.3 Hält der Besteller die vereinbarten Zahlungstermine nicht ein, so hat er, ohne Mahnung, vom Zeitpunkt der vereinbarten Fälligkeit an, einen Zins von 5% zu entrichten.
- 9.4 Nichteinhaltung unserer Zahlungsbedingungen entbindet uns von den Lieferverpflichtungen, den Besteller aber nicht von seiner Abnahmepflicht.

10. Lieferung

- 10.1 Die Einhaltung der auf der Auftragsbestätigung festgelegten Liefertermine setzt die vorhergehende Erfüllung der vertraglichen Verpflichtungen und Obliegenheiten durch den Besteller voraus. Schadenersatzansprüche wegen Nichteinhaltung von Lieferterminen sind ausgeschlossen. Der Liefertermin gilt als eingehalten, wenn bei dessen Ablauf die Lieferung zum Versand bereit gestellt ist.
- 10.2 Die Lieferfrist wird angemessen verlängert:
 - a) wenn Symalit Angaben, die für die Ausführung der Bestellung benötigt werden, nicht rechtzeitig zugehen, oder wenn sie der Besteller nachträglich abändert und damit eine Verzögerung der Lieferung verursacht.
 - b) wenn Symalit durch Höhere Gewalt an der Lieferung gehindert wird. Der Höheren Gewalt stehen unvorhersehbare und von Symalit nicht zu vertretende Umstände gleich, welche Symalit die Lieferung unzumutbar erschweren oder unmöglich machen.

- 10.3 Nimmt der Besteller versandfertig gemeldete Ware nicht rechtzeitig ab, ist Symalit berechtigt, die Ware auf Kosten und Gefahr des Bestellers zu lagern und als geliefert zu berechnen.
- 10.4 Teillieferungen sind zulässig. Für Teillieferungen kann Symalit Teilrechnungen ausstellen.
- 10.5 Beharrt Symalit nicht auf Erfüllung des Vertrages, wird im Falle einer Annullierung des Auftrages durch den Besteller eine Vertragsstrafe in Höhe von 10 % des Vertragspreises fällig, es sei denn, Symalit könne einen Höheren Schaden nachweisen.

11. Gefahrenübergang

- 11.1 Die Gefahr geht auf den Besteller über, sobald die Lieferung das Werk von Symalit verlassen hat, und zwar auch dann, wenn die Lieferung franko, unter ähnlichen Klauseln oder einschliesslich Montage erfolgt oder wenn der Transport durch Symalit organisiert und geleitet wird.
- 11.2 Verzögert sich der Versand/Transport aus nicht von Symalit zu vertretenden Gründen, so geht die Verantwortung und Gefahr mit der Mitteilung über die Versandbereitschaft an den Besteller über.

12. Montage

Übernimmt Symalit auch die Montage oder die Montageüberwachung, so kommen die Montagebedingungen von Symalit gemäss Preisliste oder von der WebSite «www.symalit.ch» zur Anwendung.

13. Transport und Versicherung

- 13.1 Der Versand erfolgt, soweit nichts anderes vereinbart ist, auf Kosten des Bestellers.
- 13.2 Die Versicherung gegen Schäden irgendwelcher Art obliegt dem Besteller. Auch wenn sie durch Symalit zu besorgen ist, gilt sie als im Auftrag und für Rechnung und Gefahr des Bestellers abgeschlossen.
- 13.3 Bei Beschädigung oder Verlust der Ware beim Transport hat der Besteller auf den Empfangsdokumenten einen entsprechenden Vorbehalt anzubringen und beim Beförderer unverzüglich eine Tatbestandsaufnahme zu veranlassen. Die Meldung nicht ohne weiteres feststellbarer Transportschäden hat spätestens innerhalb 8 Tagen nach Empfang der Ware an den Beförderer zu erfolgen.
- 13.4 Zusätzlich mitgelieferte Stapel- und Lagerungshilfen werden verrechnet.

14. Prüfung und Abnahme der Lieferung

- 14.1 Die Waren werden von Symalit während der Fabrikation nach den Produktspezifikationen, den Werksnormen oder den gültigen Industrienormen hergestellt. Verlangt der Besteller weitergehende Prüfungen, sind diese schriftlich zu vereinbaren und vom Besteller zu bezahlen.
- 14.2 Der Besteller hat die Lieferung innert 20 Tagen zu prüfen und Symalit etwaige Mängel unverzüglich nach Entdeckung schriftlich mitzuteilen. Unterlässt er dies, gilt die Lieferung als genehmigt.

15. Gewährleistung

- 15.1 Symalit verpflichtet sich, auf schriftliche Aufforderung des Bestellers hin, alle gelieferten Artikel nach ihrer Wahl so rasch wie möglich entweder gratis zu ersetzen oder den Rechnungswert nicht ersetzter oder reparierter Artikel zurückzuerstatten, sofern diese nachweisbare Mängel aus der Herstellung oder Materialfehler aufweisen, die sie für ihre Zweckbestimmung ungeeignet machen. Ersetzte Artikel sind Eigentum von Symalit und in unverändertem Zustand zurückzusenden, sofern kein schriftlicher Verzicht von Symalit vorliegt.
- 15.2 Für Erzeugnisse, die nach Angaben, Zeichnungen oder Modellen des Bestellers hergestellt werden, beschränkt sich die Gewährleistung von Symalit auf die Materialbeschaffenheit und die Bearbeitung.
- 15.3 Von der Gewährleistung ausgeschlossen sind Schäden infolge natürlicher Abnutzung, mangelhafter Lagerung und Wartung, Missachtung von Betriebsvorschriften, übermässiger Beanspruchung, ungeeigneter Betriebsmittel, unsachgemässer Eingriffe des Bestellers oder Dritter, Verwendung von Nicht-Originalteilen sowie infolge anderer Gründe, die Symalit nicht zu vertreten hat.
- 15.4 Für zugekaufte Produkte übernimmt Symalit lediglich Gewähr im Rahmen der Garantieverpflichtung der Unterlieferanten.
- 15.5 Gewährleistungs- und Haftungsansprüche verjähren zwölf Monate ab Erhalt der Lieferung durch den Endverbraucher, spätestens jedoch 18 Monate nach Abgang der Lieferung bei Symalit.
- 15.6 Für Personen und Sachschäden des Kunden, welche Symalit verschuldet hat, besteht im Rahmen der gesetzlichen Vorschriften eine Haftung von max. der Höhe des Warenwertes, es sei denn, es bestehe eine höhere Versicherungsdeckung. Jede weitergehende Haftung dem Kunden oder Dritten gegenüber sowie jegliche Haftung für indirekte oder Folgeschäden sind ausgeschlossen.

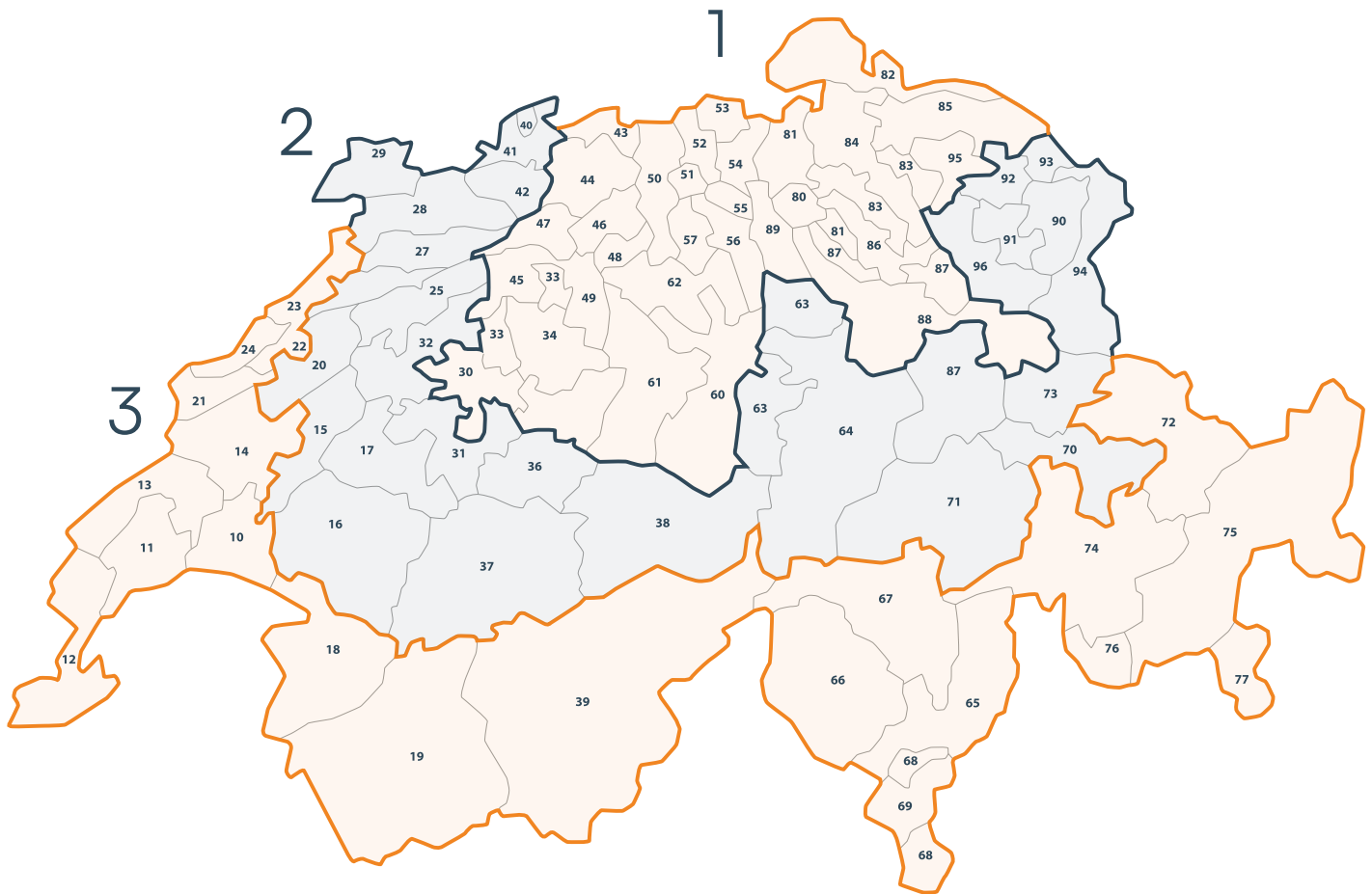
16. Erfüllungsort, Gerichtsstand, anwendbares Recht

Erfüllungsort und Gerichtsstand ist CH5600 Lenzburg AG. Dieser Vertrag untersteht dem Schweizer Recht. AVLB 1.18

Lieferbedingungen 2026

Gültigkeit	Gültigkeit Ab 01.01.2026 bis auf Widerruf
Preise	Exkl. 8.1 % Mehrwertsteuer
LSVA	Zuschlag von 2,3 % auf den Netto-Fakturawert
Transportkosten	<p>Lieferungen mit einem Auftragswert von unter CHF 4'000.— (netto) werden mit Frachtkosten zwischen CHF 150.— bis CHF 250.— verrechnet.</p> <p>Bitte beachten Sie die Frachtzonen auf der folgenden Seite: Zone 1: CHF 150.— Zone 2: CHF 200.— Zone 3: CHF 250.—</p> <p>Bei Lieferungen in schwer zugängliche oder abgelegene Gebiete können zusätzliche Transportkosten anfallen.</p>
Haspeltransport	<p>Bei Haspeltransporten werden pauschale Frachtkosten von CHF 200.— pro Bobine verrechnet.</p> <p>Die Bobinen-Kautiön von CHF 1200.—/Stk wird bei intakter Retoure vollumfänglich gutgeschrieben.</p>
Kranablad	Pro Abladestation werden CHF 50.— verrechnet.
Sonderhebegurten/ Transportgurten	Aus sicherheitstechnischen Gründen werden all unsere Gurten nach dem Ablad zurückgenommen. Sollte unser Chauffeur von Ihrem Baustellen-/Lagerpersonal auf ausdrücklichen Wunsch den Auftrag erhalten, die Gurten auf Platz zu lassen, muss dies mit entsprechender Unterschrift des Auftraggebers vermerkt werden. Pro Gurt wird CHF 7.50 mit der Warenlieferung verrechnet.
Transportbeschränkungen	Sämtliche Baustellenzufahrten können unsererseits nur gewährleistet werden, wenn die Mass- und Gewichtseinschränkungen sowie Radien/Kurven mit unseren LKWs eingehalten werden können. Im Zweifelsfall entscheidet der Chauffeur. Zusätzliche, transportspezifische Mehraufwände gehen zu Lasten des Kunden.
LKW Details	<p>Länge: 16.5 m / Breite 2.55 m / Höhe 3.90 m — 4.00 m</p> <p>Leergewicht: 18 to / Maximalgewicht: 28 to</p>
Spezialtransporte	Sämtliche Mehrkosten für Spezialtransporte mit Polizeibewilligung bzw. Polizeigeleit oder verlängerte Lieferwege werden nach Aufwand verrechnet.
Stückgutsendungen (Cargo Domizil)	Verrechnung der Transportkosten nach Aufwand, mindestens jedoch CHF 80.—
DPD	Verrechnung der Versandkosten, plus Verpackung
Abholvergütung	Ab Netto-Fakturawert von CHF 1'000.—, abzüglich 4 %.

Frachtzonen



Verpackungseinheiten

Dimension	Bund			Palett			Formstücke / Sack	
	Stk / Bund	Meter / Bund		Stk / Palett	Meter / Palett		Doppelmuffen	Endmuffen
Baulänge		5 m	10 m		5 m	10 m		
72/60	93	465	930	91	455	910	80	100
92/80	60	300	600	60	300	600	60	80
112/100	40	200	400	48	240	480	40	50
132/120	30	150	300	42	210	420	25	40
163/148	20	100	200	28	140	280	15	20
214/195	12	60	120	23/15	115	150	5	8
250/235	-	-	-	11	55	110	-	-
315/296	-	-	-	9/6	-	-	-	-
K40 50 x 4.6	100	500	1000	209	1045	2090	-	-
K55 63 x 3.6	100	500	1000	120	600	1200	60	-

Swisscom-Artikel

Artikelbezeichnung	Swisscom Art.-Nr.	Symalit Art.-Nr.	PE
KW 50 PEHD-Rohr gewellt innen glatt, Ø 63 mm, L 100 m	1337666	507884	m ¹
K 55 PEHD-Riefenrohr gem. schwarz/grau, Ø 63 mm, L 5 m	1337435	530428	m ¹
K 55 PEHD-Riefenrohr gem. schwarz/grau, Ø 63 mm, L 10 m	1337427	506300	m ¹
K100 PELD-Kabelschutzrohr gem., Ø 112 mm, L 10 m «Chiaro»		530514	m ¹
K100 PELD-Kabelschutzrohr gem., Ø 112 mm, L 10 m schwarz (Schrift gelb)	1338227	506346	m ¹
K100 PELD-Kabelschutzrohr m.L-Verschl., Ø 112 mm, L 10 m	1338284	503220	m ¹
K120 PELD-Kabelschutzrohr m.L-Verschl., Ø 132 mm, L 10 m	1338888	503297	m ¹
K100 PEHD-Kabelschutzrohr gem., Ø 112 mm, L 10 m (Schrift grün)	1338425	506098	m ¹
K 55 PEHD-Bogen 90°, Ø 63 mm, R 0.6 m, L 0.9 m	1337567	506156	Stk.
K 55 PEHD-Bogen 90°, Ø 63 mm, R 1.0 m, L 1.5 m	1337583	506035	Stk.
K100 PELD-Bogen 90°, Ø 112 mm, R 1.0 m	1338383	531180	Stk.
K100 PELD-Bogen 90°, flexibel, Ø 112 mm, L 176 cm lange Ausführung	1338409	504714	Stk.
K 55 PEHD-Doppelsteckmuffe inkl. Dicht	1335181	506972	Stk.
K 55 PEHD-Endmuffe, Ø 63 mm	1337534	508109	Stk.
K100 Doppelsteckmuffe m. L-Verschluss, Ø 112 mm	1338292	506589	Stk.
K100 PEHD-Doppelsteckmuffe inkl. Dichtung, Ø 112 mm	1338326	531535	Stk.
K 55 PEHD-Steckmuffe schrumpfbar, 63/55/260 mm	1335157	508111	Stk.
K 63/50 PP-Übergangsmuffe m. 2 Dichtungen	1339696	507785	Stk.
K100 PELD-Endmuffe inkl. Dichtung, Ø 112 mm	1338334	531321	Stk.
K120 PELD-Endmuffe inkl. Dichtung, Ø 132 mm	1338938	531323	Stk.
Gleitmittel f. PVC/PE Rohre, 500 gr.	1333327	501422	Stk.
PEHD-Steckmuffe 72/60 mm, schrumpfbar auf Stahlrohr	1335173	531382	Stk.
PEHD Übergangsstück, 72/60 mm auf K55 inkl. Dichtung	1335165	531381	Stk.
Halbschalen-Abzweiger			
Halbschalen-Abzweiger 30° Typ K55 auf K55	1337690	530760	Stk.
Halbschalen-Abzweiger 30° Typ K100 auf K55	1337708	531560	Stk.
Halbschalen-Abzweiger 30° Typ Kabelkanal Nr. 4 auf K55	1337716	531443	Stk.
Halbschalen-Abzweiger 30° Typ Kabelkanal Nr. 8 auf K55	1337724	531442	Stk.

Ihre Ansprechpersonen



Marcel Beer
Geschäftsführer

+41 62 885 84 00
+41 79 230 62 81
marcel.beer@symalit.ch



Ralph Preysch
Leiter Verkauf Innendienst

+41 62 885 82 21
+41 79 609 61 39
ralph.preysch@symalit.ch



Markus Ziegler
Technischer Verkaufsberater Ost- und Zentralschweiz

+41 79 695 05 01
markus.ziegler@symalit.ch



Vito Natale
Technischer Verkaufsberater
Mittelland / Tessin

+41 79 592 21 93
vito.natale@symalit.ch



Nathalie Chardonens
Technische Verkaufsberaterin
Westschweiz

+41 79 695 22 35
nathalie.chardonens@symalit.ch



Daniele Villano
Engineering und Spezialprojekte

+41 62 885 83 19
+41 79 389 85 35
daniele.villano@symalit.ch



Cornelia Frey
Verkauf Innendienst Mittelland / Nordwestschweiz / Export

+41 62 885 82 22
cornelia.frey@symalit.ch



Renato Costa
Verkauf Innendienst Zentral- und Ostschweiz

+41 62 885 82 84
renato.costa@symalit.ch



Patricia Simmen
Verkauf Innendienst Westschweiz und Tessin

+41 62 885 82 83
patricia.simmen@symalit.ch



Luana Delli Bovi
Verkauf Innendienst Westschweiz und Tessin

+41 62 885 82 24
luana.dellibovi@symalit.ch



Ibrahim Keranovic
Leiter Einkauf und Produktionslogistik

+41 62 885 82 31
+41 79 361 85 27
ibrahim.keranovic@symalit.ch



Stefan De Pellegrin
Leiter Logistik und Transport

+41 62 885 82 26
stefan.depellegrin@symalit.ch

